

# BRANDÉRION / ZAC DE BOUL SAPIN

À l'est de l'agglomération lorientaise, le parc d'activités de Boul Sapin est localisé dans la commune de Brandérian. Ce site exceptionnel sur l'axe Brest-Nantes, au cœur de la Bretagne Sud, bénéficie d'une halte SNCF, d'un échangeur sur la RN165, d'une aire de co-voiturage et d'une halte autoroutière avec une station-service.



DE **4000 M<sup>2</sup>**  
À **4 HA**  
DE LOTS FUSIONNABLES  
OU DIVISIBLES

PARC D'ACTIVITÉS  
VIABILISATION GLOBALE  
ACCÈS ET ENVIRONNEMENT  
PRIVILÉGIÉS



**11 HA**  
SURFACE  
DE LA ZAC

**8 HA**  
DE SURFACES  
CESSIBLES

**15 MIN**  
DE LORIENT  
**30 MIN**  
DE VANNES

**40 000 M<sup>2</sup>**  
DE POTENTIEL  
CONSTRUCTIBLE ESTIMÉ  
(SURFACE DE PLANCHER)

1- À la croisée des axes routiers de Bretagne Sud, le site se trouve à proximité directe d'un échangeur ainsi que d'une station-service et d'une aire de covoiturage. 2- Un chemin piétonnier est aménagé pour rejoindre la halte SNCF directement depuis le parc d'activité. 3- Pour les entreprises, la situation de Boul Sapin entre Vannes et Lorient est un atout de choix pour développer leur activité.

## LA ZAC DE BOUL SAPIN, C'EST...

Un nouveau quartier d'activités près de Lorient, entre Quimper et Nantes.

Un programme de travaux prévoyant une viabilisation globale du site et une pré-commercialisation en 2018.

Un site dédié à la logistique et à la production.

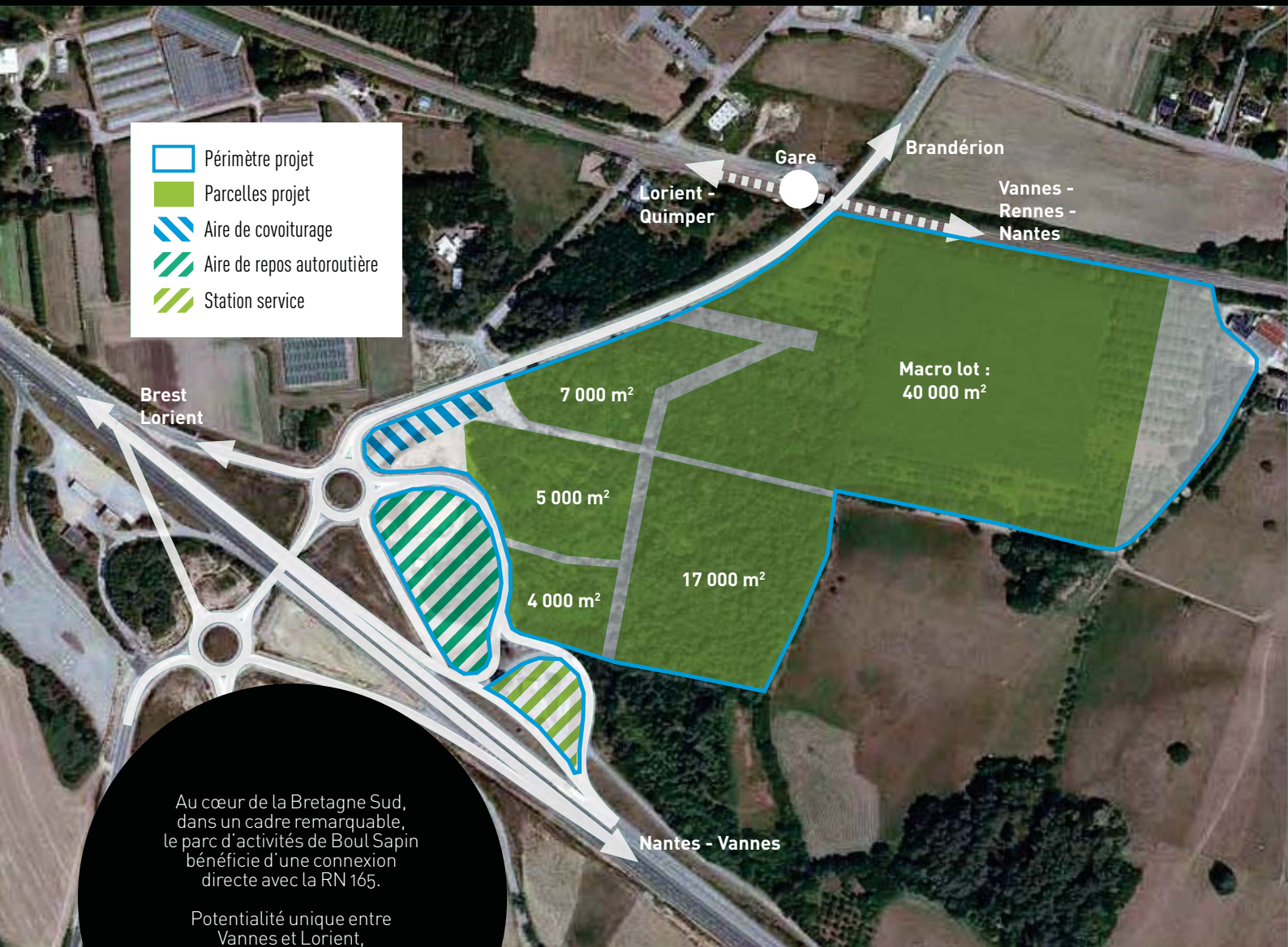
Un accès facile pour les salariés, actifs, chefs d'entreprises et prestataires en train, en voiture individuelle ou en covoiturage.

Un quartier bénéficiant d'une qualité paysagère exceptionnelle avec des espaces boisés à proximité.

CONTACT **AGENCE D'URBANISME ET DE DÉVELOPPEMENT  
ÉCONOMIQUE DU PAYS DE LORIENT (AUDELOR)** 0 805 05 00 26

# PRÉSENTATION DE L'OPÉRATION

PHOTOMONTAGE D'INSERTION



Au cœur de la Bretagne Sud, dans un cadre remarquable, le parc d'activités de Boul Sapin bénéficie d'une connexion directe avec la RN 165.

Potentialité unique entre Vannes et Lorient, ce site est en capacité d'accueillir des projets d'investissement de grande envergure.

CONTACT AGENCE D'URBANISME ET DE DÉVELOPPEMENT ÉCONOMIQUE DU PAYS DE LORIENT (AUDELOR) 0 805 05 00 26