

GUIDEL / PENN MANÉ

À l'ouest de l'agglomération lorientaise, Penn Mané se trouve sur la commune de Guidel. Ce parc d'activités d'envergure propose une vitrine sur l'axe Quimper – Lorient – Nantes, et est idéalement situé aux portes du Finistère. Disposant de toutes les facilités d'accès, Penn Mané est à proximité immédiate d'un échangeur situé sur l'axe RN165 et dispose également d'une aire de covoiturage.



AUX PORTES
DU FINISTÈRE

FACILITÉ D'ACCÈS
COMMUNE LITTORALE
ENSEIGNES INTERNATIONALES



33 HA
SURFACE DU
PARC D'ACTIVITÉS

7
LOTS LIBRES
(MODIFIABLES
À LA DEMANDE)

DES LOTS ALLANT
DE 2 500 M²
À 1,5 HA

15 KM
DE LORIENT

1- À la croisée des axes routiers de Bretagne Sud, le site se trouve à proximité directe d'un échangeur ainsi que d'une aire de covoiturage. **2-** De grands groupes internationaux sont implantés à Penn Mané, tel Axilone Plastic : leader mondial dans l'emballage de cosmétiques. **3-** Les grands groupes internationaux côtoient des PME d'envergure régionale qui bénéficient de l'attractivité de Penn Mané.

LE PARC D'ACTIVITÉS DE PENN MANÉ, C'EST...

Un quartier d'activités près de Lorient, entre Quimper et Nantes.

Un site dédié aux activités de logistique, de production, de négoce, d'automobile et d'artisanat.

Un site économique dans une commune littorale.

Des potentialités foncières variées.

Des entreprises d'envergure internationale (Axilone Plastic, Transports Delanchy, Irtech-Proconcept...).

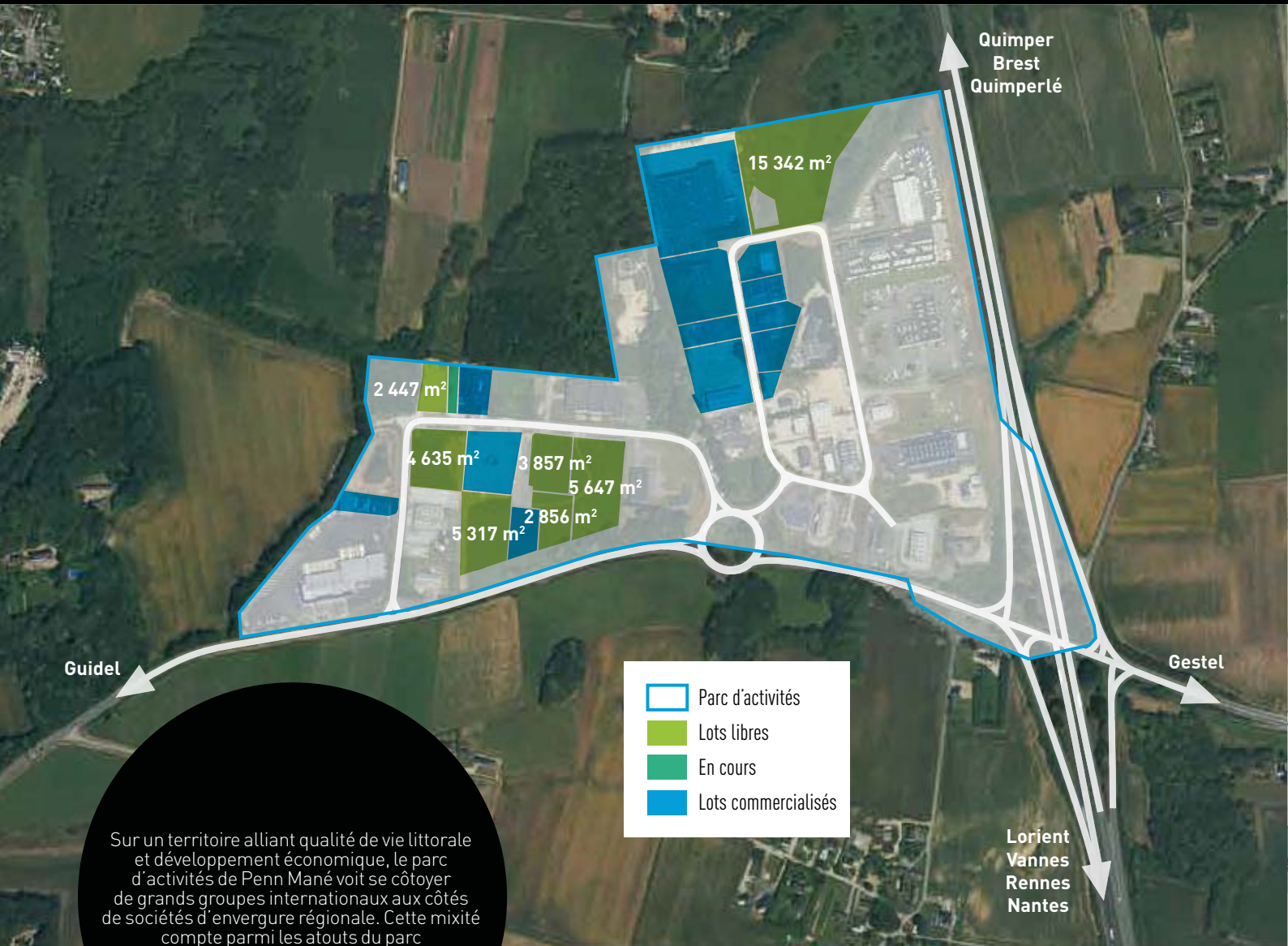
Un accès facile : 12 kilomètres de l'aéroport, 15 kilomètres de Lorient, 55 kilomètres de Quimper.

CONTACT **AGENCE D'URBANISME ET DE DÉVELOPPEMENT
ÉCONOMIQUE DU PAYS DE LORIENT (AUDELOR) 0 805 05 00 26**

PRÉSENTATION DE L'OPÉRATION



PÉRIMÈTRE DE L'OPÉRATION



Sur un territoire alliant qualité de vie littorale et développement économique, le parc d'activités de Penn Mané voit se côtoyer de grands groupes internationaux aux côtés de sociétés d'envergure régionale. Cette mixité compte parmi les atouts du parc de Penn Mané.