

QUÉVEN / LA CROIX DU MOURILLON

À l'ouest de l'agglomération lorientaise, le site de la Croix du Mourillon s'insère géographiquement et fonctionnellement dans un ensemble de zones d'activités constituant le pôle d'activités du Mourillon, sur la commune de Quéven. À proximité immédiate d'un échangeur routier, le projet bénéficiera d'un accès rapide depuis la RN 165 (axe Nantes-Lorient-Quimper) et vers le centre urbain de l'agglomération (Lorient-Lanester). L'opération sera exemplaire en matière de développement durable notamment par sa proximité avec des sites naturels structurants.



OPÉRATION
À VENIR

ENTRÉE D'AGGLOMÉRATION
ACCÈS FACILITÉ
PROXIMITÉ AVEC LE CENTRE
URBAIN
DÉVELOPPEMENT DURABLE



27 HA
SURFACE
DE LA ZAC

17 HA
DE SURFACE CESSIBLE

1- Plusieurs entreprises d'envergures nationale ou internationale ont choisi le pôle économique du Mourillon pour implanter leur activité. 2- Des infrastructures routières existantes permettant d'accéder à la RN 165 et à des activités déjà implantées (auberge, au fond Leroy Merlin). 3- Un site entouré de haies bocagères, d'espaces boisés et d'espaces naturels structurants.

LA CROIX DU MOURILLON, C'EST...

Un nouveau quartier d'activités dans un pôle déjà existant, en entrée d'agglomération.

Un programme de travaux prévoyant une première phase de viabilisation et une précommercialisation entre 2020 et 2022.

Un site dédié à la production et aux services aux entreprises.

Un accès facilité pour les salariés, actifs, chefs d'entreprises, clients et prestataires.

Une démarche durable de l'aménagement pour une zone exemplaire : optimisation du foncier, gestion des eaux pluviales, parkings mutualisés, déplacements doux, préservation de la végétation existante, etc.

Une proximité avec le centre urbain de l'agglomération de Lorient.

Un paysage qualitatif à proximité de la vallée du Ter et d'espaces boisés.

DE **2 500 M²**
À **6 HA**
DE LOTS ADAPTÉS
À DE GRANDS BESOINS
DE FONCIER

ENTRE
80 000 ET
100 000 M²
DE SURFACE
PLANCHER
CONSTRUCTIBLE

CONTACT **AGENCE D'URBANISME ET DE DÉVELOPPEMENT
ÉCONOMIQUE DU PAYS DE LORIENT (AUDELOR) 0 805 05 00 26**

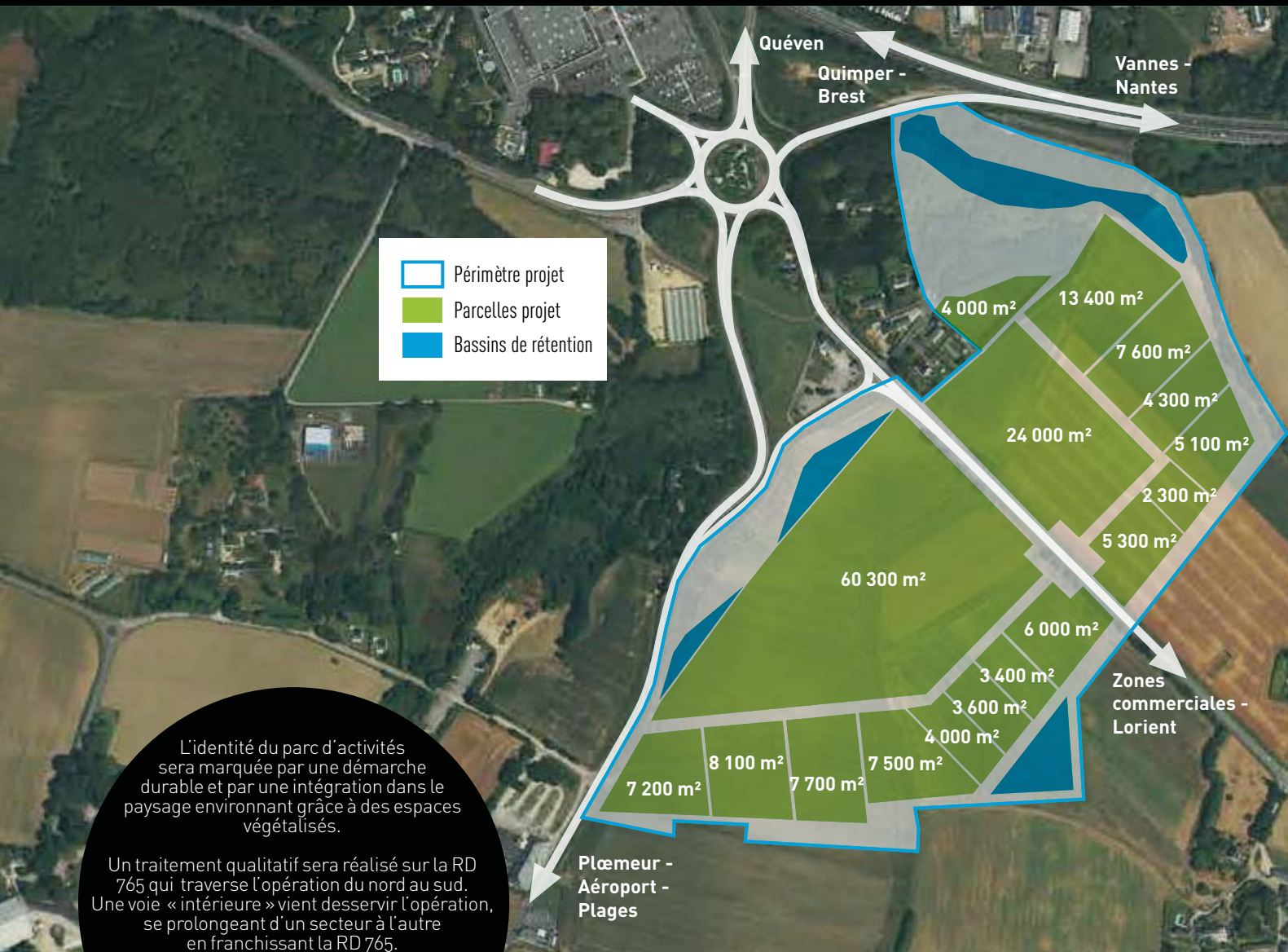
PRÉSENTATION DE L'OPÉRATION



PÉRIMÈTRE DE L'OPÉRATION



PROJECTION DE L'OPÉRATION



L'identité du parc d'activités sera marquée par une démarche durable et par une intégration dans le paysage environnant grâce à des espaces végétalisés.

Un traitement qualitatif sera réalisé sur la RD 765 qui traverse l'opération du nord au sud. Une voie « intérieure » vient desservir l'opération, se prolongeant d'un secteur à l'autre en franchissant la RD 765.

Les accès aux entreprises se feront depuis cette voie qui sera leur « vitrine ». Des percées visuelles seront conservées entre les constructions.