

QUÉVEN MOURILLON NORD

Composé de deux entités, un parc artisanal et un parc industriel, le pôle du Mourillon-Nord à Quéven se situe au cœur d'un vaste ensemble économique plus étendu. En lien direct avec Lorient, ce site compte 1500 emplois dans les secteurs productifs, agroalimentaires, logistiques, tertiaires et commerciaux. Proposant un accès aisé à la RN 165 et une vitrine sur cet axe, il s'agit d'un emplacement de premier choix pour de nombreux investisseurs.



1^{ÈRE} COURONNE LORIENTAISE
PARC ARTISANAL ET PARC
INDUSTRIEL
ACCÈS FACILE AUX INFRASTRUCTURES
ROUTIÈRES



2 LOTS
LIBRES

PARC D'ACTIVITÉS DE
33 HA
DANS UN ENSEMBLE
DE **60 HA**

DES LOTS ALLANT
DE **1 300 M²**
À **10 000 M²**

UN PRIX DE VENTE
DU FONCIER
À PARTIR DE
33 €

1- Un parc en accès direct de la RN165 dans un cadre de vie préservé. **2-** Des entreprises innovantes, leader dans leur domaine, ici Coriolis composite, spécialisée dans l'aéronautique. **3-** De nouveaux projets participent à la promotion du Mourillon-Nord, comme ici l'implantation récente d'Ortis, spécialisée dans le secteur d'activité de l'installation de structures métalliques, chaudronnées et de tuyauterie.

MOURILLON NORD, C'EST...

Un quartier d'activité en première couronne de Lorient.

Un site aux activités multiples.

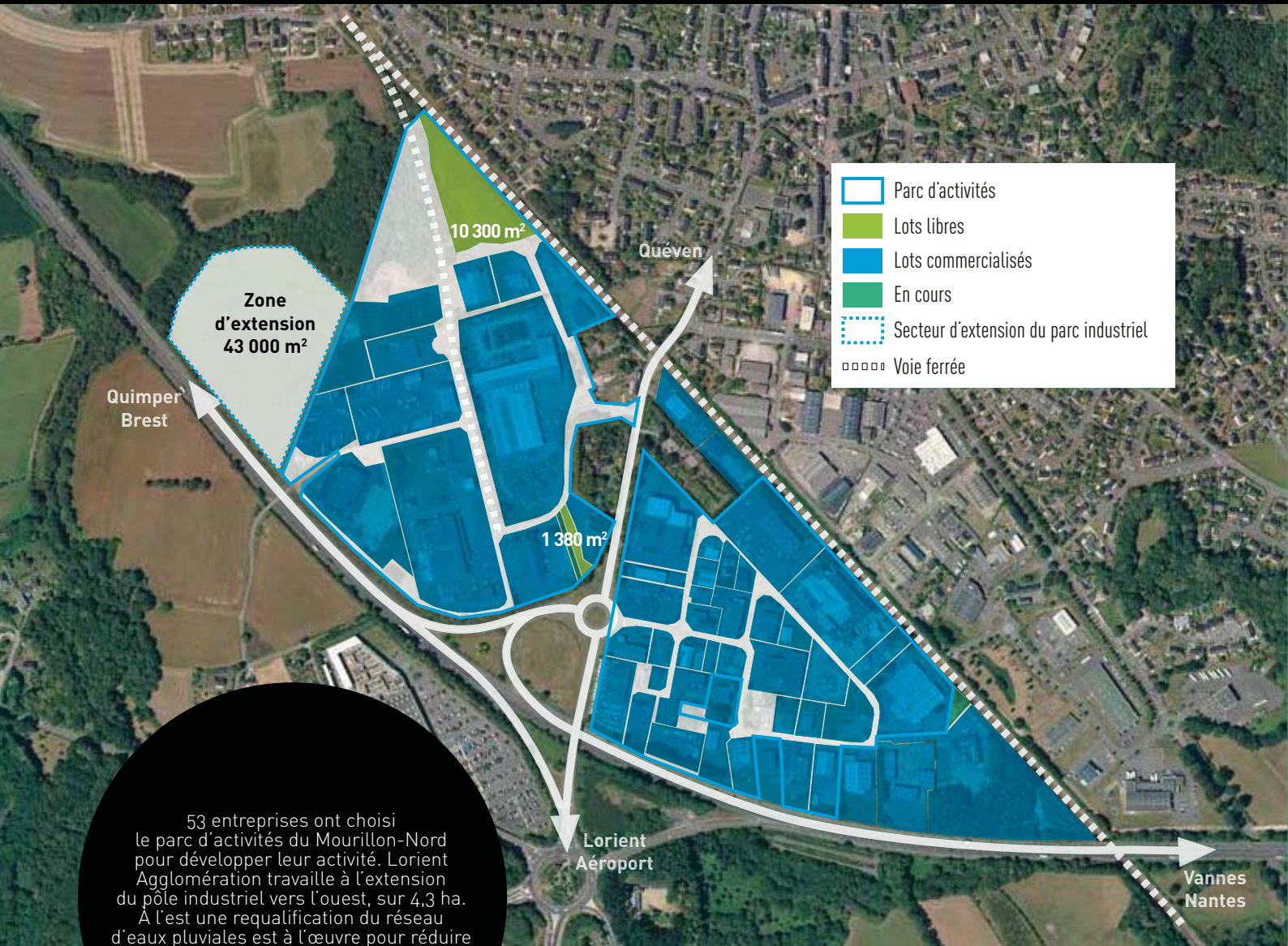
Des entreprises d'envergure internationale.

Une proximité immédiate de l'aéroport (5 km), à 5 km du centre de Lorient et à 7 km du port de Lorient en voiture.

Une extension prévue à court terme sur 4,3 ha.

CONTACT AGENCE DE DÉVELOPPEMENT ÉCONOMIQUE
DU PAYS DE LORIENT (AUDELOR) 0 805 05 00 26

PRÉSENTATION DE L'OPÉRATION



53 entreprises ont choisi le parc d'activités du Mourillon-Nord pour développer leur activité. Lorient Agglomération travaille à l'extension du pôle industriel vers l'ouest, sur 4,3 ha. À l'est une requalification du réseau d'eaux pluviales est à l'œuvre pour réduire l'impact de l'activité humaine sur les eaux de surface.