

Etablissements implantés sur les Sites d'Activités

ZONE	ENSEIGNE	ACTIVITE
ZA du Rohu	ATLANTIQUE DE LOGISTIQUE ET TRANSPORT (ALT)	Manutention, levage, emballage d'expédition
	CAPITAINE HOUAT	Transformation et conservation de poissons, crustacés et mollusques
	CARMEUSE FRANCE	Exploitation de gravières et sablières
	ISS LOGISTIQUE ET PRODUCTION	Services, conseils en logistique
	KERPONT PLASTIQUE	Fabrication, négoce de matières plastiques
	SABLIMARIS	Exploitation de gravières et sablières
	SABLIÈRES D'ARMORIQUE	Travaux d'extraction
	SOLORPEC	Entreprise de peinture
	STX FRANCE LORIENT SAS	Constructions navales et fluviales



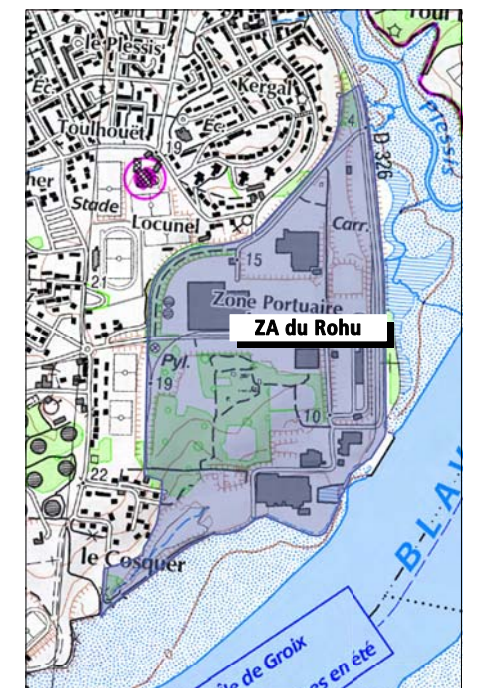
Réseaux et accès

- Routes :** D 326
- Bus :** Ligne 22
- Gare de Lorient :** 6,5 km
- Port de Lorient :** 8,5 km
- Aéroport :** 17 km

Superficie des sites

ZA du Rohu : 53 ha.

Total : 53 ha

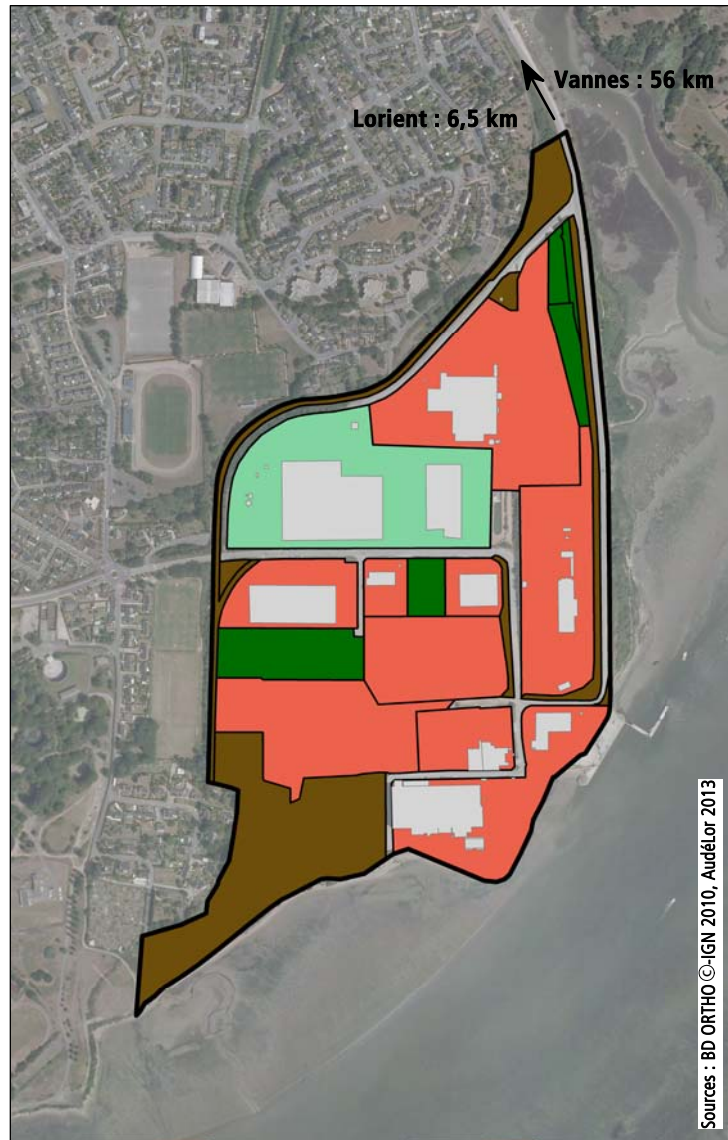


Source : Scan 25© -IGN

0 250
Mètres

Janvier 2013- Sites d'activités

Janvier 2013- Sites d'activités



0 100
Mètres



* Les entreprises localisées sont celles dont les effectifs sont supérieurs à 50.

0 100
Mètres

Définitions :

Occupé : terrains occupés par les entreprises.

Foncier disponible : terrains nus disponibles immédiatement.

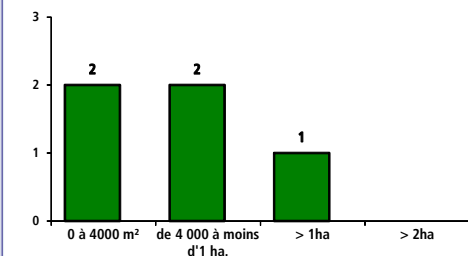
Immobilier disponible : terrains disposant de bâtiments disponibles.

Potentiellement disponible : terrains nécessitant des travaux de démolition ou d'aménagement avant commercialisation.

Déjà commercialisé : terrains déjà vendus mais encore non occupés.

Équipement technique : servitudes, bassins de rétention, transformateurs EDF, espaces paysagers, zones humides et autres espaces non commercialisables.

Nombre de terrains disponibles



- occupé
- foncier disponible
- immobilier disponible
- potentiellement disponible
- déjà commercialisé
- équipement technique
- habitation

Données clés sur l'occupation (en ha)

Zone d'activité	Occupé	Disponible foncier	Disponible immobilier	Potentiellement disponible	Déjà commercialisé	Équipements techniques	Autres	Total
ZA du Rohu	26,7	3,5	7,5	0,0	0,0	9,9	5,0	52,6
TOTAL	26,7	3,5	7,5	0,0	0,0	9,9	5,0	52,6

Données emploi

• **Emploi en zones d'activité**
(estimation AudéLor -2013)

420 emplois

• **Emploi communal :**

Lanester :
- 8365 (INSEE 2009)
- 4614 (Emplois salariés privés - ASSEDIC 2009)

- Production
- Construction
- Logistique
- Commerce de détail
- Automobile
- Tertiaire de bureau
- Autres

**Implantation sur les sites :
Contacts entreprises :**

- **Commune de Lanester : M. Yvon Jégoudé :**
02.97.76.81.81

- **AudéLor : M. Christian Le Cagnec : 02.97.88.22.45**
c.lecagnec@audelor.com

Note méthodologique :

Ces fiches actualisent l'Atlas des Sites d'Activités réalisé en 2003. Elles sont basées sur des relevés effectués par AudéLor en 2011 / 2012 dans les communes. Chaque zone a fait l'objet d'un découpage en plusieurs terrains sur le principe 1 terrain = 1 entreprise. Cela explique le décalage qu'il peut y avoir entre le découpage parcellaire et les terrains. AudéLor a estimé les effectifs à partir du fichier Sirene de l'INSEE et d'une enquête téléphonique réalisée auprès des entreprises.