

Etablissements implantés sur les Sites d'Activités

ZONE	ENSEIGNE	ACTIVITE
ZA de Kervern	ALAIN GOUMON	Tuyauterie industrielle
	ARMOR MECA BOAT	Vente, réparation de bateaux de plaisance
	AUTO PRIMO	Garage automobile
	AXCEL RENOVATION	Travaux de menuiserie bois et PVC
	BELLEVUE AUTOMOBILES	Garage automobile
	COMITE DES FETES	
	COMPAGNIE ARMORICAINE DE TRANSPORT	Transport
	ENTREPRISE PADELLEC	Travaux de couverture
	ETABLISSEMENT LMG	Manutention et levage
	GARDIENNAGE ABS	Gardiennage
	LOCH MER ET LOISIRS	Réparation et maintenance navale
	MENUISERIE PIRIOU	Entreprise de menuiserie
	PIERRE LE SAUSSE	Aménagement de combles, décoration
	S.B.G.	Entreprise de maçonnerie
TECHNOLOGIES ET USINAGES DE PRECISION	Mécanique, outillage de précision	
ZA de Villemarion	AMBULANCES TAXIS ALLAIN MICHEL	Ambulance
	CENTRE DE COLLECTE DES DECHETS -LORIENT AGGLOMERATION	
	ELECTRICITE BRETAGNE SUD (EBS)	Entreprise d'électricité générale
	GARAGE VILLEMARION	Garage automobile
	JPB PEINTURE RAVALEMENT	Entreprise de peinture
	PEINTURE NORCY DANIEL	Entreprise de peinture
SERVICES TECHNIQUES RIANTEC		
ZA DE KERSABIEC	LECLERC	Hypermarché
	ZIZANIE	Vêtement femme
	COIFFURE LAURENT	Coiffeur
	CHOCOLATS LEONIDAS	Chocolaterie
	VIVRE MOBILE	Téléphonie
CRECHE LES P'TITES ABEILLES	Crèche d'entreprise	
ZC DE BELLEVUE DU LOCH	INTERMARCHÉ	Hypermarché
	GITEM	Electroménager
	BRICOMARCHE	Bricolage
	CONFIDENCE INSTITUT	Institut de Beauté
	BANQUE CIC	Banque
LE FLORANY	Laverie automatique	

Sources : AudéLor - www.audelor.com
 Contacts Fiche : Gilles Poupard : 02.97.88.05.23 - Christine Boissonnot-Delachienne : 02.97.88.22.46
g.poupard@audelor.com / c.boissonnot@audelor.com

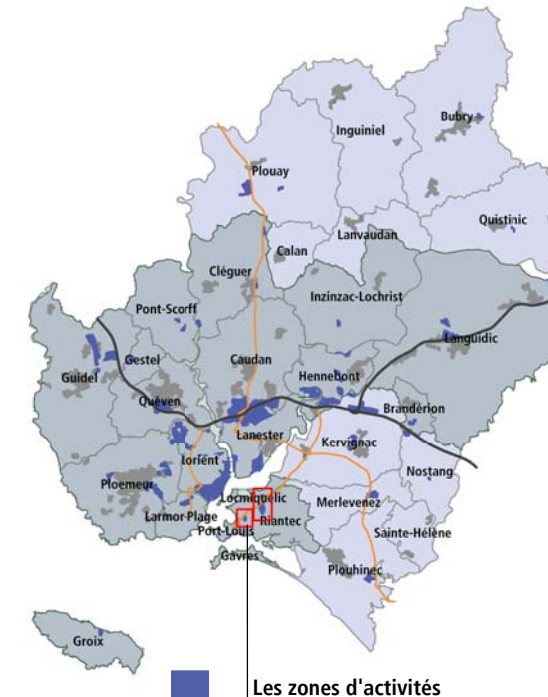
Novembre 2013- Sites d'activités

Novembre 2013- Sites d'activités

Sites d'activités du Pays de Lorient

Communes de Locmiquélic et Riantec : ZA de Kervern, Villemarion, Kersabiec, et ZC de Bellevue du Loch

FICHE ZA N°17



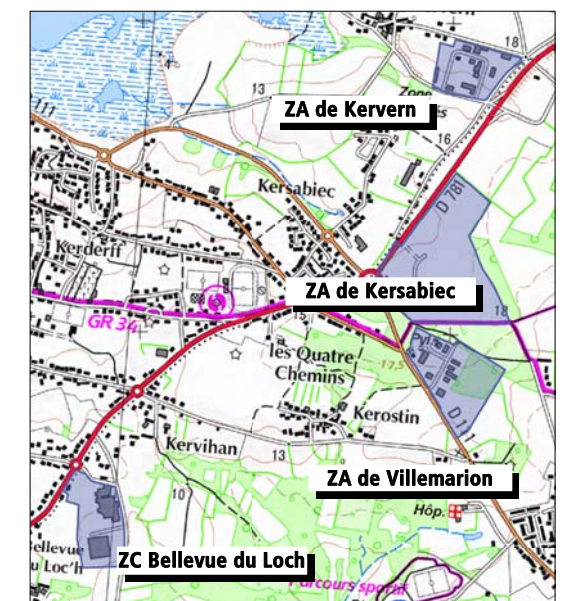
Réseaux et accès

- Routes : D 781
- Bus : Ligne 70
- Gare de Lorient : 15 km
- Port de Lorient : 24 km
- Aéroport : 25 km

Superficie des sites

- ZA de Kervern : 3,5 ha.
- ZA de Villemarion : 5,5 ha.
- ZA de Kersabiec : 11,9 ha.
- ZC de Bellevue du Loch : 4,1 ha.

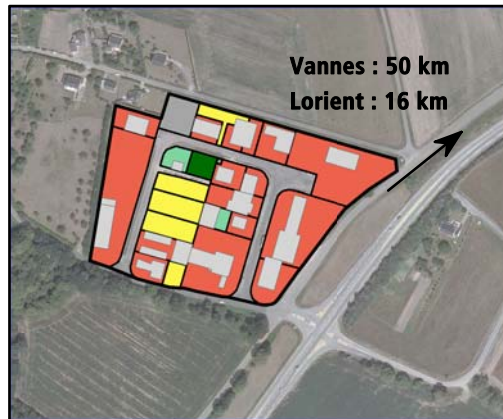
Total : 25 ha



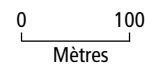
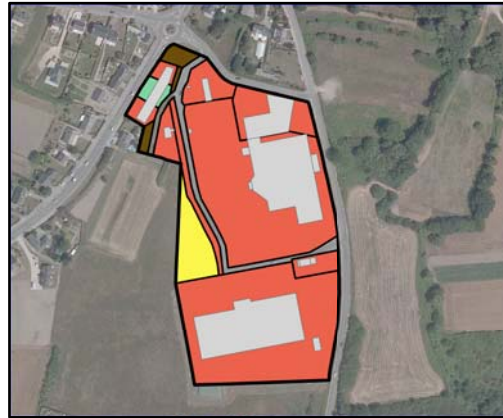
Source : Scan 25© -IGN

Mètres 0 250

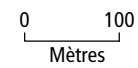
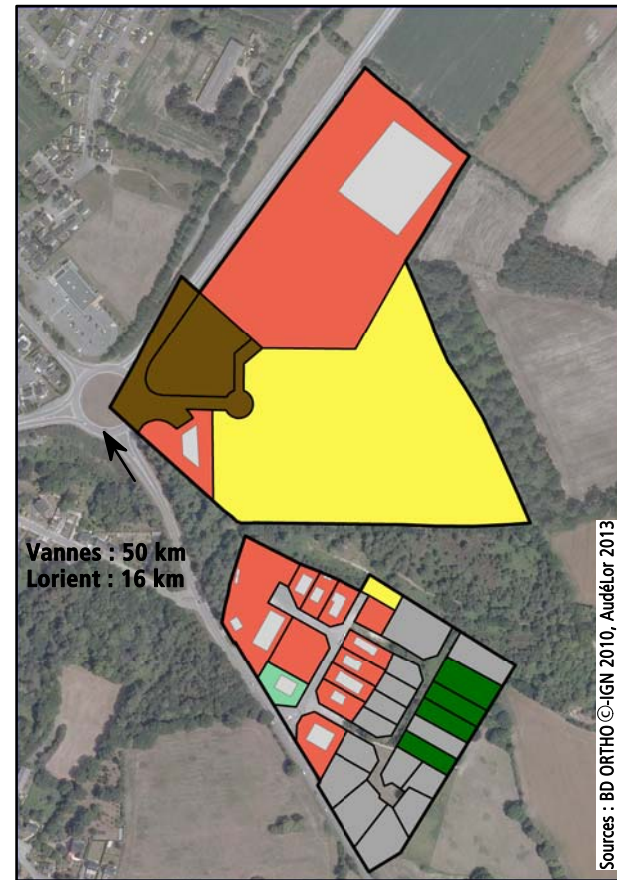
ZA Kerven (Locmiquelic)



ZC Bellevue du Loch (Riantec)

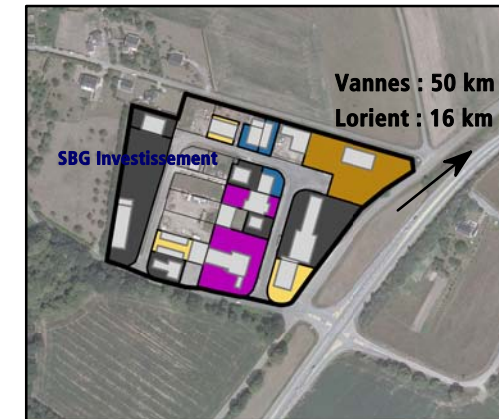


ZA de Kersabiec et ZA de Villemarion (Riantec)

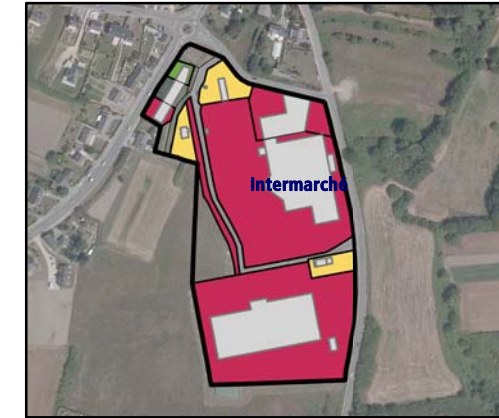


Sources : BD ORTHO ©-IGN 2010, AudéLor 2013

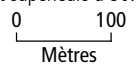
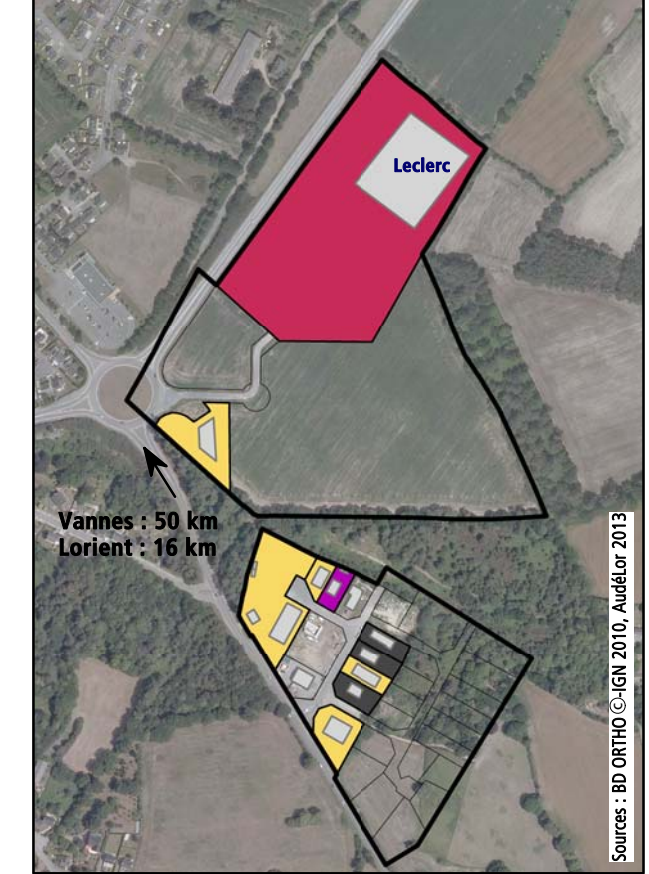
ZA Kerven (Locmiquelic)



ZC Bellevue du Loch (Riantec)



ZA de Kersabiec et ZA de Villemarion (Riantec)



Sources : BD ORTHO ©-IGN 2010, AudéLor 2013

* Les entreprises localisées sont celles dont les effectifs sont supérieurs à 50.

Définitions :

Occupé : terrains occupés par les entreprises.

Foncier disponible : terrains nus disponibles immédiatement.

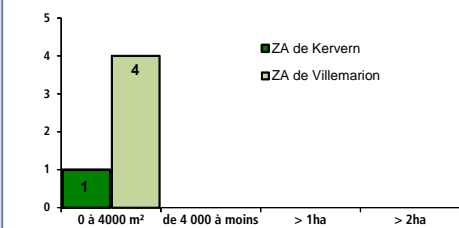
Immobilier disponible : terrains disposant de bâtiments disponibles.

Potentiellement disponible : terrains nécessitant des travaux de démolition ou d'aménagement avant commercialisation.

Déjà commercialisé : terrains déjà vendus mais encore non occupés.

Équipement technique : servitudes, bassins de rétention, transformateurs EDF, espaces paysagers, zones humides et autres espaces non commercialisables.

Nombre de terrains disponibles



- occupé
- foncier disponible
- immobilier disponible
- potentiellement disponible
- déjà commercialisé
- équipement technique
- habitation

Données clés sur l'occupation (en ha)

Zone d'activité	Occupé	Disponible foncier	Disponible immobilier	Potentiellement disponible	Déjà commercialisé	Équipements techniques	Autres	Total
ZA de Kerven	2,4	0,1	0,0	0,3	0,1	0,0	0,5	3,5
ZA de Villemarion	2,0	0,5	0,2	0,1	2,0	0,0	0,8	5,5
ZA de Kersabiec	4,9			5,6		1,5		11,9
ZC de Bellevue du Loch	3,6		0,1	0,2		0,1	0,2	4,1
TOTAL	13	1	0	6	2	2	1	25

Données emploi

• **Emploi en zones d'activité** (estimation AudéLor -2013)

310 emplois

• **Emploi communal :**

Locmiquelic :
- 505 (INSEE 2010)
- 210 (Emplois salariés privés - ACOSS 2012)

Riantec :
- 811 (INSEE 2010)
- 342 (Emplois salariés privés - ACOSS 2012)

- Production
- Construction
- Logistique
- Commerce de détail
- Automobile
- Tertiaire de bureau
- Autres

**Implantation sur les sites :
Contacts entreprises :**

- Commune de Locmiquelic : 02 97 33 42 24
- Commune de Riantec : 02 97 33 98 10
- AudéLor : M. Christian Le Cagnec : 02.97.88.22.45
c.lecagnec@audelor.com

Note méthodologique :

Ces fiches actualisent l'Atlas des Sites d'Activités réalisé en 2003. Elles sont basées sur des relevés effectués par AudéLor en 2012/ 2013 dans les communes. Chaque zone a fait l'objet d'un découpage en plusieurs terrains sur le principe 1 terrain = 1 entreprise. Cela explique le décalage qu'il peut y avoir entre le découpage parcellaire et les terrains. AudéLor a estimé les effectifs à partir du fichier Sirène de l'INSEE et d'une enquête téléphonique réalisée auprès des entreprises.