

ZONE	ENSEIGNE	ACTIVITE
ZA du Gripp	BOTERFF	Gardiennage bateaux/caravanes
	CENTRE DE SECOURS	Centre de secours
	CONSERVERIE ET FUMOIR DE L'ILE DE GROIX	Conserves de poissons et de crustacés
	LIONEL BARON	Menuiserie, Charpente
	SARL BOTERF	Garage automobile
	SERVICE ASSAINISSEMENT	Service assainissement
	SERVICES TECHNIQUE VILLE DE GROIX	Services techniques
	TEIXEIRA	Entreprise de bâtiment



Sites d'activités du Pays de Lorient

Commune de Groix
ZA du Gripp

FICHE ZA N°18



Réseaux et accès

Routes : Port Tudy / D202

Bus : /

Gare de Lorient : 6,5 km

Port de Lorient : 8,5 km

Aéroport : 17 km

Superficie des sites

ZA du Gripp : 5 ha.

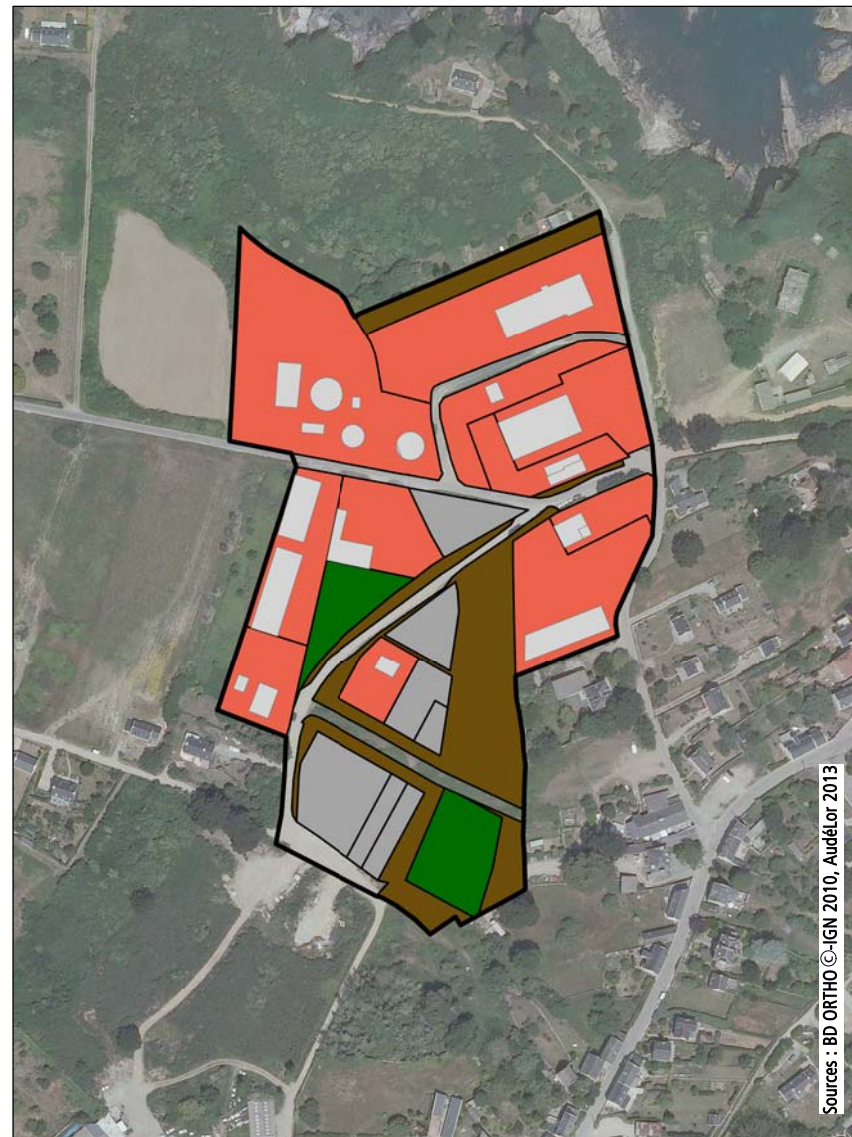
Total : 5 ha



Source : Scan 25 © -IGN

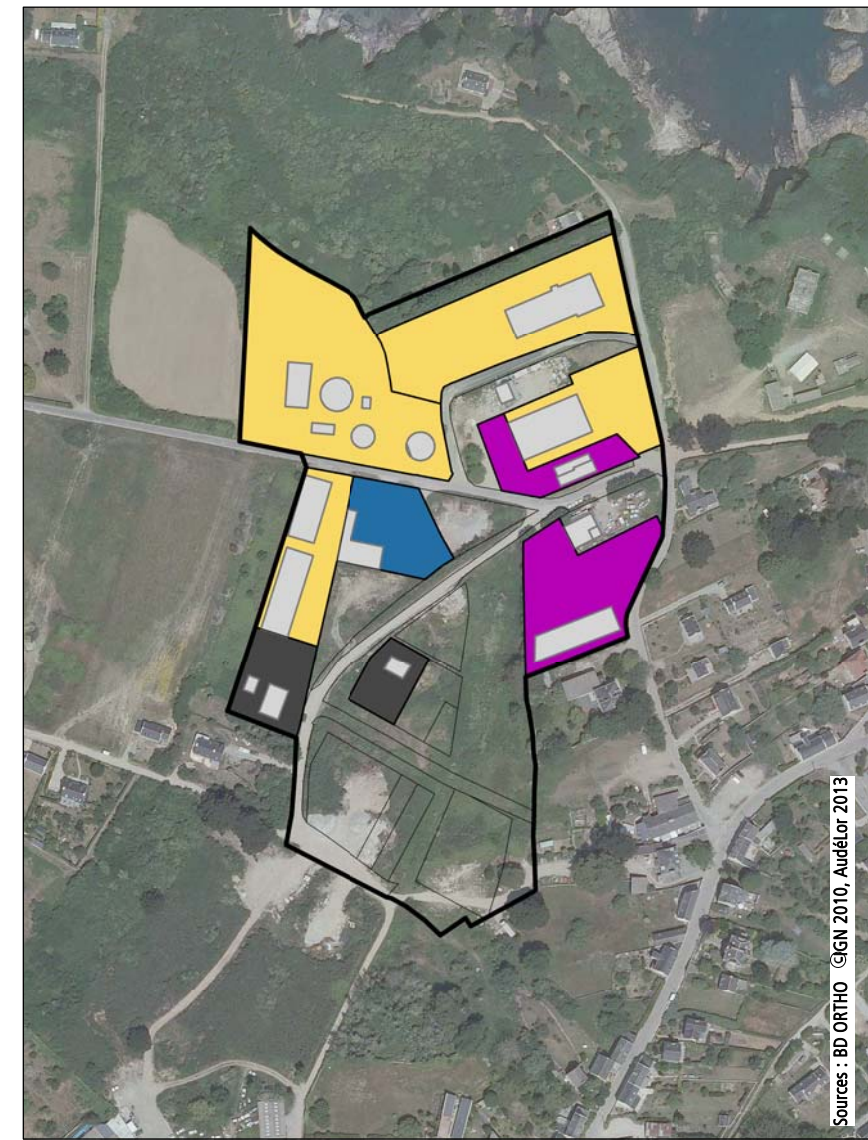
Novembre 2013- Sites d'activités

Novembre 2013- Sites d'activités



Sources : BD ORTHO ©IGN 2010, AudéLor 2013

0 50
Mètres



Sources : BD ORTHO ©IGN 2010, AudéLor 2013

0 50
Mètres

Définitions :

Occupé : terrains occupés par les entreprises.

Foncier disponible : terrains nus disponibles immédiatement.

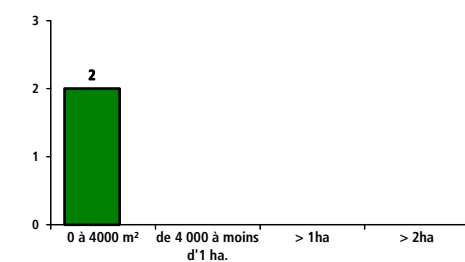
Immobilier disponible : terrains disposant de bâtiments disponibles.

Potentiellement disponible : terrains nécessitant des travaux de démolition ou d'aménagement avant commercialisation.

Déjà commercialisé: terrains déjà vendus mais encore non occupés.

Équipement technique : servitudes, bassins de rétention, transformateurs EDF, espaces paysagers, zones humides et autres espaces non commercialisables.

Nombre de terrains disponibles



- occupé
- foncier disponible
- immobilier disponible
- potentiellement disponible
- déjà commercialisé
- équipement technique
- habitation

Données clés sur l'occupation (en ha)

Zone d'activité	Occupé	Disponible foncier	Disponible immobilier	Potentiellement disponible	Déjà commercialisé	Équipements techniques	Autres	Total
ZA du Gripp	3,0	0,3			0,4	0,9	0,4	5
TOTAL	3	0			0	1	0	5

Données emploi

• **Emploi en zones d'activité**
(estimation AudéLor -2013)

35 emplois

• **Emploi communal :**

Groix :
- 627 (INSEE 2010)
- 237 (Emplois salariés privés ACOSS 2012)

- Production
- Construction
- Logistique
- Commerce de détail
- Automobile
- Tertiaire de bureau
- Autres

**Implantation sur les sites :
Contacts entreprises :**

- Commune de Groix : 02.97.86.80.15

- AudéLor : M. Christian Le Cagnec : 02.97.88.22.45
c.lecagnec@audelor.com

Note méthodologique :

Ces fiches actualisent l'Atlas des Sites d'Activités réalisé en 2003. Elles sont basées sur des relevés effectués par AudéLor en 2012 / 2013 dans les communes. Chaque zone a fait l'objet d'un découpage en plusieurs terrains sur le principe 1 terrain = 1 entreprise. Cela explique le décalage qu'il peut y avoir entre le découpage parcellaire et les terrains. AudéLor a estimé les effectifs à partir du fichier Sirene de l'INSEE et d'une enquête téléphonique réalisée auprès des entreprises.