

Etablissements implantés sur les Sites d'Activités

ZONE	ENSEIGNE	ACTIVITE
ZA de Kerchopine	ARCOBAT	Entreprise de maçonnerie
	BREIZ CHAUFFAGE	Dépannage chauffage
	BRICOMARCHE	Magasin de bricolage
	COOP AGRI BRETAGNE	Activité de coopérative agricole
	ENERGIE CAP OUEST	Vente, installation de pompes à chaleur, énergies renouvelables
	FIOUL SERVICE	Station
	MASSEY FERGUSON ARMORICAINE	Vente tracteurs agricoles, motoculture
	PARRAUD BERNARD	Entreprise de maçonnerie
	POINT VERT	Jardinerie, végétaux
	PULSAT	Magasin électroménager
	TPI Transport	Transport routier
TRANSPORT PIERRE IHUEL	Transport routier	
ZA de l'Enfer	BSP Bretagne Sablage Peinture	Entreprise de sablage, grenailage, polissage
	LE DANVIC	Entreprise de maçonnerie
	USINE DE KERVELLERIN	Production d'engrais, de fertilisants

Sources : AudéLor - www.audelor.com
 Contacts Fiche : Gilles Poupard : 02.97.88.05.23 - Christine Boissonnot-Delachienne : 02.97.88.22.46
g.poupard@audelor.com / c.boissonnot@audelor.com

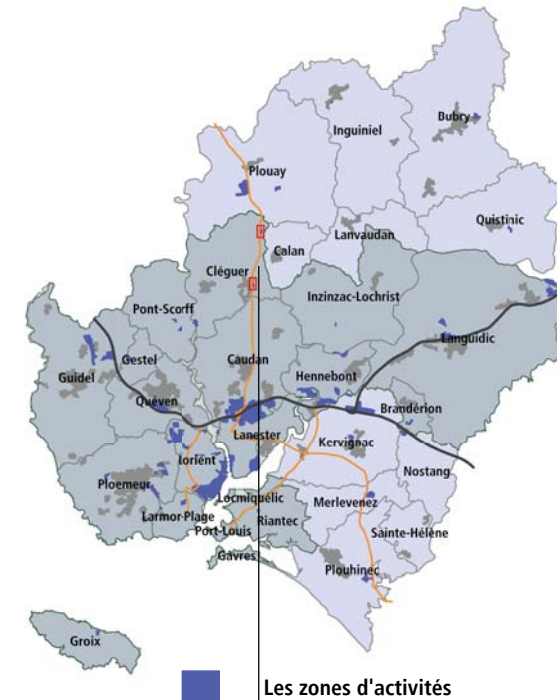
Novembre 2013- Sites d'activités

Novembre 2013- Sites d'activités

Sites d'activités du Pays de Lorient

Commune de Cléguer ZA de l'Enfer, ZA de Kerchopine

FICHE ZA N°19



Réseaux et accès

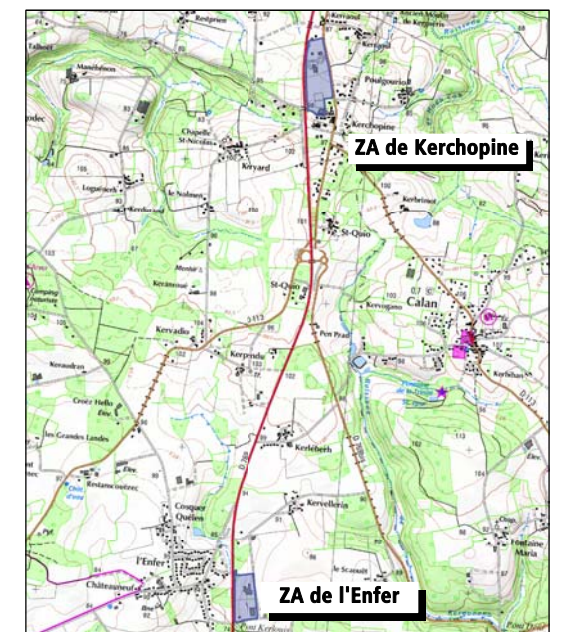
Routes : D 769
Bus : Ligne 53
Gare de Lorient : 16 km
Port de Lorient : 19 km
Aéroport : 24 km

Superficie des sites

ZA de l'Enfer : **4,9 ha.**

ZA de Kerchopine : **7,3 ha.**

Total : 12,2 ha



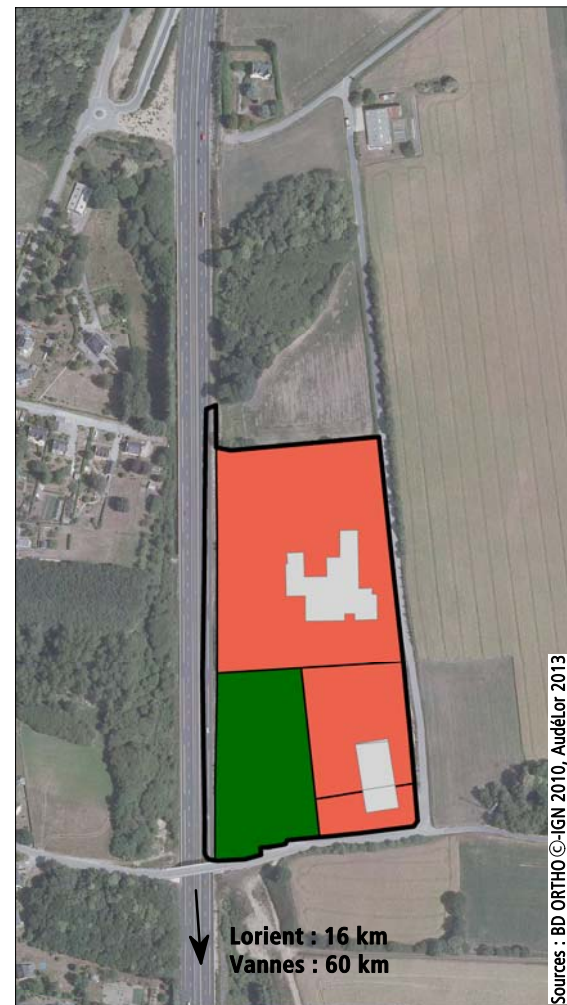
Source : Scan 25© -IGN

Mètres 0 500

ZA de Kerchopine



ZA de l'Enfer



Sources : BD ORTHO ©-IGN 2010, AudéLor 2013

ZA de Kerchopine



* Les entreprises localisées sont celles dont les effectifs sont supérieurs à 20.

ZA de l'Enfer



Sources : BD ORTHO ©-IGN 2010, AudéLor 2013

Définitions :

Occupé : terrains occupés par les entreprises.

Foncier disponible : terrains nus disponibles immédiatement.

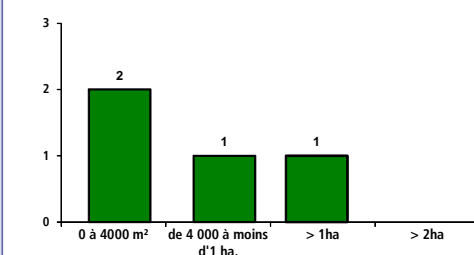
Immobilier disponible : terrains disposant de bâtiments disponibles.

Potentiellement disponible : terrains nécessitant des travaux de démolition ou d'aménagement avant commercialisation.

Déjà commercialisé : terrains déjà vendus mais encore non occupés.

Équipement technique : servitudes, bassins de rétention, transformateurs EDF, espaces paysagers, zones humides et autres espaces non commercialisables.

Nombre de terrains disponibles



- occupé
- foncier disponible
- immobilier disponible
- potentiellement disponible
- déjà commercialisé
- équipement technique
- habitation

Données clés sur l'occupation (en ha)

Zone d'activité	Occupé	Disponible foncier	Disponible immobilier	Potentiellement disponible	Déjà commercialisé	Équipements techniques	Autres	Total
ZA de l'Enfer	3,5	1,1					0,3	4,9
ZA de Kerchopine	4,9	1,6		0,4			0,4	7,3
TOTAL	8	3	0	0	0	0	1	12,2

Données emploi

• **Emploi en zones d'activité**
(estimation AudéLor -2013)

100 emplois

• **Emploi communal :**

Cléguer :
- 455 (INSEE 2010)
- 225 (Emplois salariés privés ACOSS 2012)

- Production
- Construction
- Logistique
- Commerce de détail
- Automobile
- Tertiaire de bureau
- Autres

**Implantation sur les sites :
Contacts entreprises :**

- Commune de Cléguer : 02.97.80.18.88

- AudéLor : M. Christian Le Cagnec : 02.97.88.22.45
c.lecagnec@audelor.com

Note méthodologique :

Ces fiches actualisent l'Atlas des Sites d'Activités réalisé en 2003. Elles sont basées sur des relevés effectués par AudéLor en 2012 / 2013 dans les communes. Chaque zone a fait l'objet d'un découpage en plusieurs terrains sur le principe 1 terrain = 1 entreprise. Cela explique le décalage qu'il peut y avoir entre le découpage parcellaire et les terrains. AudéLor a estimé les effectifs à partir du fichier Sirene de l'INSEE et d'une enquête téléphonique réalisée auprès des entreprises.