

## Etablissements implantés sur les Sites d'Activités

zone	enseigne	Libelle
ZA de Kerdroual	ADAGIO DANSE ET GYM	Arts du spectacle vivant
	AMBULANCES LE MENTEC	Ambulances
	AMSC Eric Crespel	Menuiserie agencement
	ARMOR CARROSSERIE	Carrosserie
	ARMORIC AUTOS	Commerce de voitures et de véhicules automobiles légers
	AVRIL INDUSTRIE	Pièces d'usure pour la motoculture
	BATEAU PIRATE	nr
	BERFAX	Electricité générale
	BIENVENU	Travaux de peinture et vitrerie
	BODY SCULPT	Activités des centres de culture physique
	BREIZ CHARPENTE CONCEPT	Charpente bois
	BRETAGNE DESSERTS- BGD	Commerce de gros (commerce interentreprises) alimentaire spécialisé divers
	BRETAGNE ETANCHEITE	Travaux de couverture par éléments
	CABINET COLLET	Activités comptables
	CARE COUVERTURES	Travaux de couverture par éléments
	CHIRURGIEN DENTISTE MORVAN LE GUEN	Pratique dentaire
	CHRISTIEAN VIANDES	Transformation et conservation de la viande de boucherie
	CITROEN SNPA	Garage automobile
	CONTROLE TECHNIQUE AUTO ASP	Contrôle technique
	DECHETTERIE	Dechetterie
	DECO FERM FERMETURES EXTERIEURES	Fermetures
	DOMO FERMETURES	Travaux de menuiserie bois et PVC
	ELECTRICITE TERTIAIRE INDUSTRIELLE	Electricité et courant faible
	ELEPHANT BLEU	Entretien et réparation de véhicules automobiles légers
	EPEMERE ING	Ingénierie, études techniques
	EURL LE BERRE - KURIC	Plombier chauffagiste
	EURL LE DELLIOU STEPHANE	Couverture
	EXPERT LE GALL	Commerce de détail d'appareils électroménagers en magasin spécialisé
	GARGAM CHRISTOPHE	Plombier chauffage
	JC DEBARRAS	Commerce de détail de biens d'occasion en magasin
	LA POSTE CENTRE DE TRI	Activités de poste dans le cadre d'une obligation de service universel
	LE DARZ PAYSAGE	Paysagiste
	LE GRAND OUEST RESTAURANT	Restaurant
	L'ETABLI DE HETRE	Menuiserie
	MAISON MEDICALE	Activité des médecins généralistes
	MAMELET JALLET CHAUFFAGE SANITAIRES	Plomberie sanitaire
	MATTIONI BRUNO	Peinture revêtements
	MINERAL ET VEGETAL	Services d'aménagement paysager
	MOTO NAUTIC	Fabrication de vêtements de dessus
	NZ DIRECT	Négoce
	PEINTURE BARBIER	Travaux de peinture et vitrerie
	PESAGE MC-MILLOT	Pesage
POINT VERT	Commerce de détail de fleurs, plantes, graines, engrais, animaux de compagnie et aliments pour ces animaux en magasin spécialisé	
ROSSOLIN STEPHANE	Travaux de terrassement courants et travaux préparatoires	
SARL ERIC OBERSON	Travaux de peinture et revêtement	
SARL LE GUILLOU JACQUES	Maçonnerie	
SDIS	Services du feu et de secours	
SECURITEST	Contrôle technique	
SOCIETE GOUELLO MICHEL	Menuiserie agencement	
SOTRABAT	Entreprise de bâtiment	
START INFORMATIQUE	vente de consommables informatique	
TOP GARAGE AMELINE	Entretien et réparation de véhicules automobiles légers	
TRAVAUX PUBLICS LE GUILLOU	Travaux de terrassement courants et travaux préparatoires	
TRESOR DE JADE	Dépôt vente	
VIPAMAT	Matériel de loisirs pour handicapés	



Les zones d'activités

#### Réseaux et accès

Route : Echangeur RN 165

Bus : Ligne 32

Gare de Lorient : 7 km

Port de Lorient : 6 km

Aéroport : 4 km

#### Superficie des sites

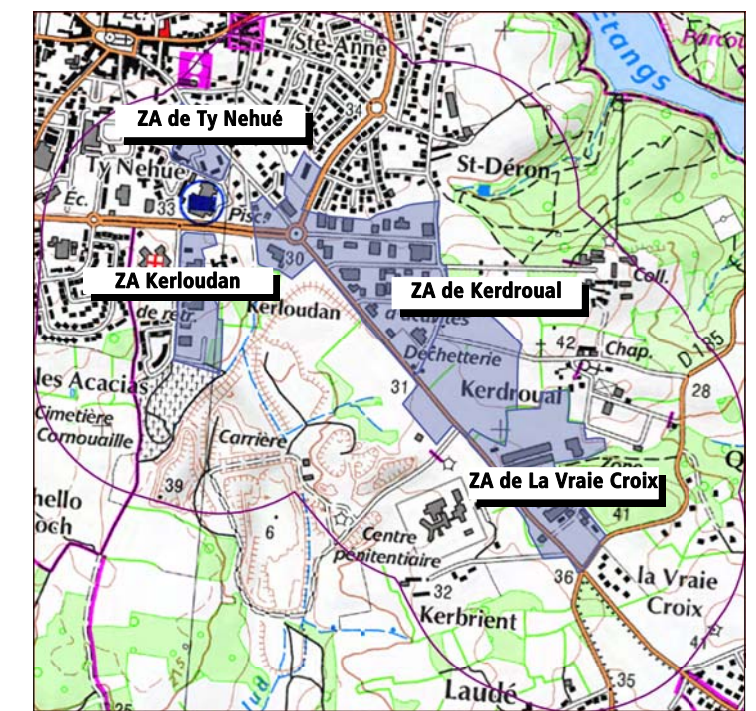
ZA de Kerdroual : 19,8 ha.

ZA de la Vraie Croix : 7,4 ha

ZA de Kerloudan : 3 ha.

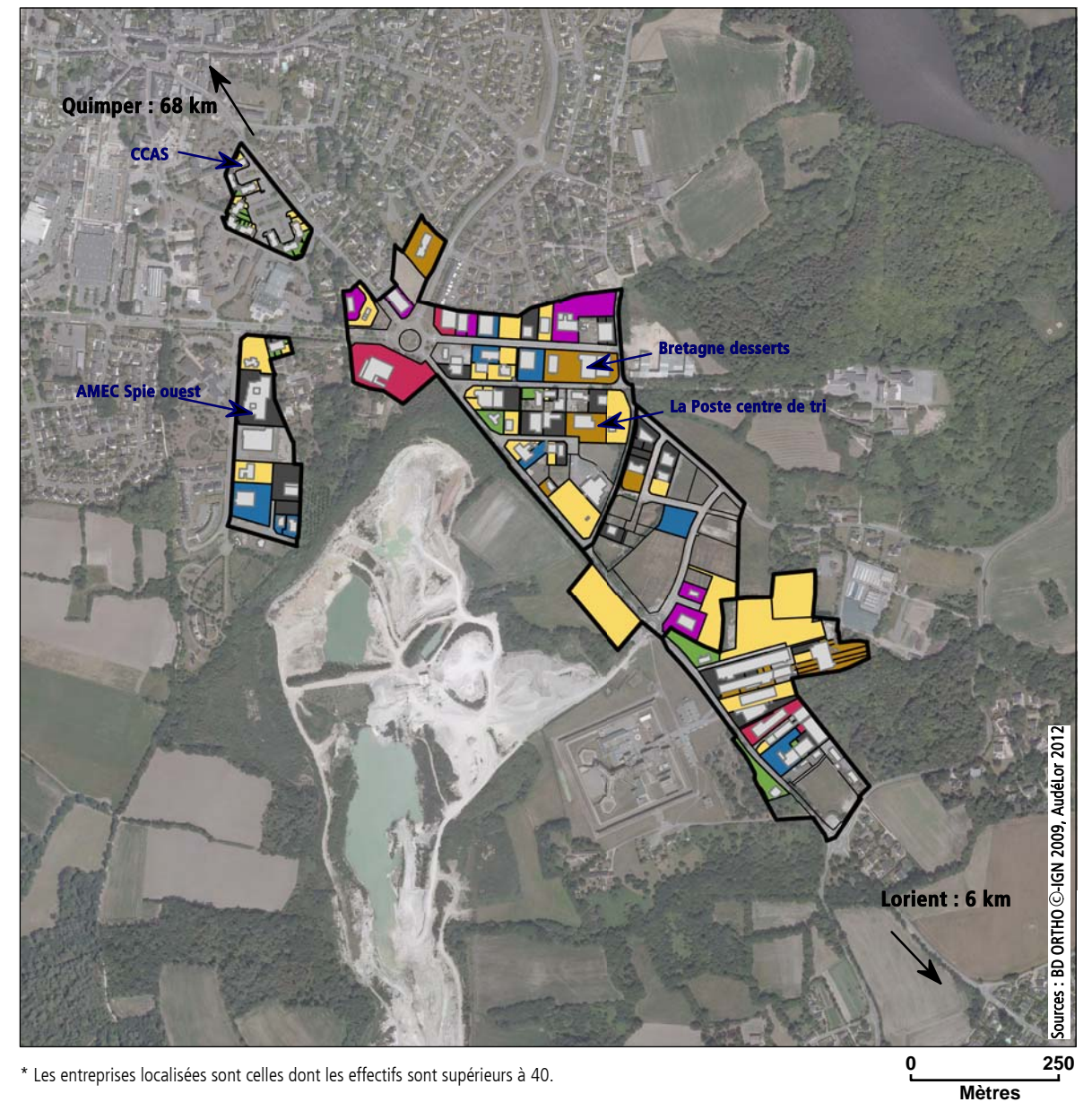
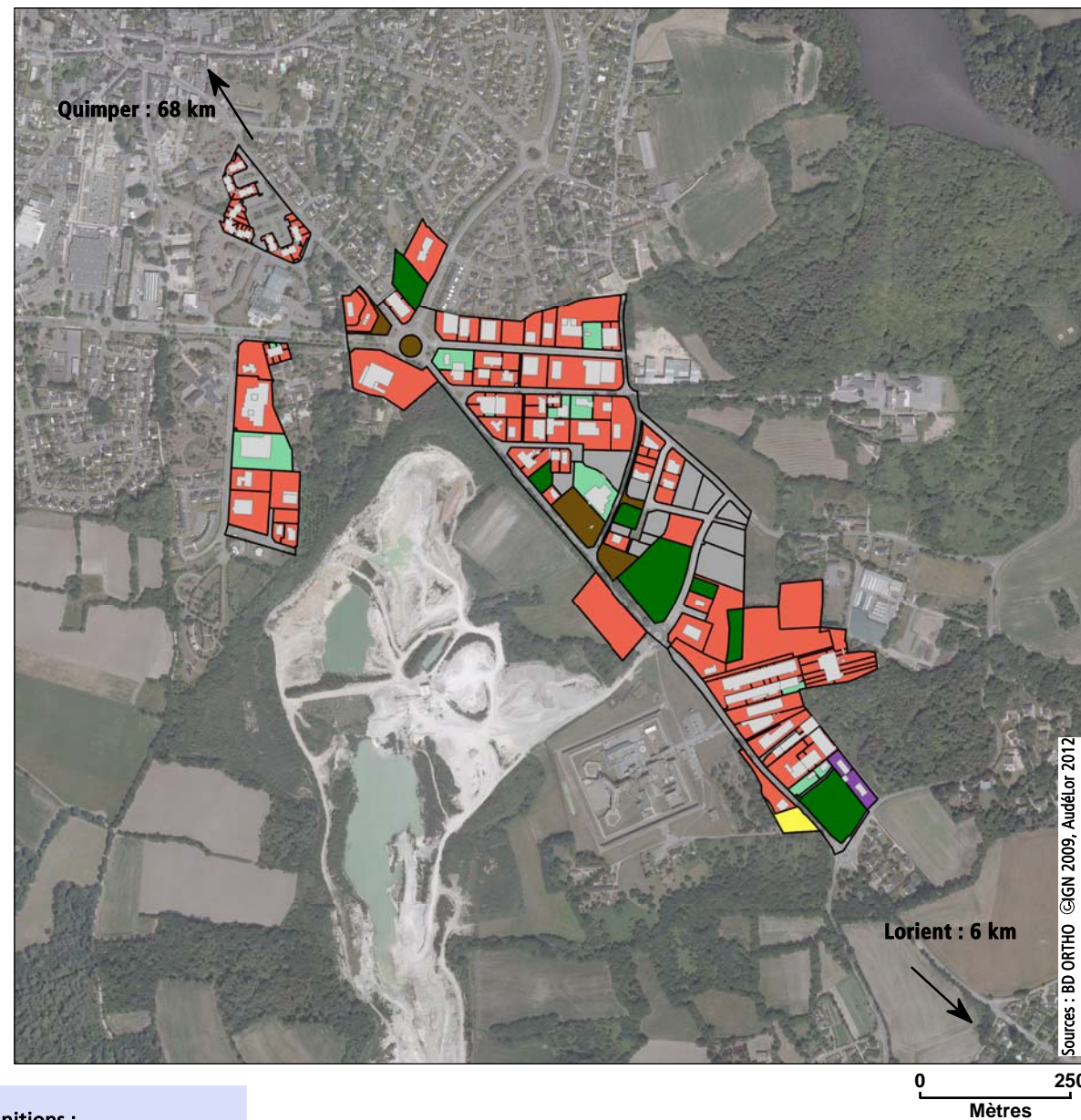
ZA de Ty Nehué : 1,5 ha.

Total : 32 ha



Source : Scan 25©-IGN

0 250  
Mètres



\* Les entreprises localisées sont celles dont les effectifs sont supérieurs à 40.

**Définitions :**

**Occupé :** terrains occupés par les entreprises.

**Foncier disponible :** terrains nus disponibles immédiatement.

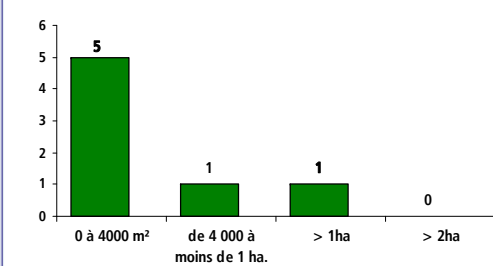
**Immobilier disponible :** terrains disposant de bâtiments disponibles.

**Potentiellement disponible :** terrains nécessitant des travaux de démolition ou d'aménagement avant commercialisation.

**Déjà commercialisé :** terrains déjà vendus mais encore non occupés.

**Équipement technique :** servitudes, bassins de rétention, transformateurs EDF, espaces paysagers, zones humides et autres espaces non commercialisables.

**Nombre de terrains disponibles**



- occupé
- foncier disponible
- immobilier disponible
- potentiellement disponible
- déjà commercialisé
- équipement technique
- habitation

**Données clés sur l'occupation (en ha)**

Zone d'activité	Occupé	Disponible foncier	Disponible immobilier	Potentiellement disponible	Déjà commercialisé	Équipements techniques	Autres	Total
ZA de Kerdroual	9,8	1,7	1,1	0,0	2,1	1,0	4,1	19,8
ZA de la Vraie Croix	5,0	0,9	0,2	0,2			1,1	7,4
ZA de Kerloudan	2,2		0,6				0,2	3,0
ZA de Ty Néhué	0,7						0,8	1,5
<b>TOTAL</b>	<b>18</b>	<b>3</b>	<b>2</b>	<b>0</b>	<b>2</b>	<b>1</b>	<b>6</b>	<b>31,7</b>

**Données emploi**

• **Emploi en zones d'activité**  
(estimation AudéLor -2011)

**Ploemeur: 970 emplois**

• **Emploi communal :**

**Ploemeur :**  
- 6 448 (INSEE 2007)  
- 3 824 (Emplois salariés privés - ASSEDEC 2009)

**Type d'activités**

- Production
- Construction
- Logistique
- Commerce de détail
- Automobile
- Tertiaire
- Autres

**Implantation sur les sites :  
Contacts entreprises :**

- Ville de Ploemeur : **M. Philippe Le Tallec** :  
**02.97.86.40.37** [pletallec@ploemeur.net](mailto:pletallec@ploemeur.net)

- AudéLor : **M. Christian Le Cagnec** : **02.97.88.22.45**  
[c.lecagnec@audelor.com](mailto:c.lecagnec@audelor.com)

**Note méthodologique :**

Ces fiches actualisent l'Atlas des Sites d'Activités réalisé en 2003. Elles sont basées sur des relevés effectués par AudéLor en 2011 et 2012 dans les communes. Chaque zone a fait l'objet d'un découpage en plusieurs terrains sur le principe 1 terrain = 1 entreprise. Cela explique le décalage qu'il peut y avoir entre le découpage parcellaire et les terrains. AudéLor a estimé les effectifs à partir du fichier Sirene de l'INSEE et d'une enquête téléphonique réalisée auprès des entreprises.

## Etablissements implantés sur les Sites d'Activités

zone	enseigne	Libelle
ZA de la Vraie Croix	AEZEO	Formation et accompagnement de projet (auto-construction et autonomie énergétique)
	ALPHA 3D	Stockage
	ASSOCIATION SAUVEGARDE 56	Stockage
	ATLANTIC MARINE ET LOISIRS	Location et location-bail d'autres machines, équipements et biens matériels n.c.a.
	ATLANTIC POMPES A BETON APB	Pompes à béton terrassement transport
	AUTHENTICK CELTIC	NR
	AUTO SERVICE A DOMICILE	Stockage
	BET LIDOVE	Ingénierie, études techniques
	BEZIER DECOR	Travaux de peinture et vitrerie
	BORLA ETANCHEITE	Travaux d'étanchéification
	BRETAGNE NAUTISME	Vente réparation de bateaux
	CARRE ET SOL SARL	Travaux de revêtement des sols et des murs
	CLOTURES DE L'OUEST	Clôtures
	COTE & SOLS OUEST	Vente de carrelages, de dallages
	COUREGANT PEINTURE	Travaux de peinture
	DECO OUEST HABITAT	Travaux de peinture
	DELAUNAY ELAGAGE	Elagage
	LE NAVENEC ROGER	Peinture
	LOCAUX MUNICIPAUX	Maison des associations
	MATHAREL ETANCHEITE	Travaux d'étanchéification
	NEMESIS WEST	Voitures d'occasion
	OUEST DIFFUSION POTERIE	Jardinerie, végétaux, articles de jardin
	REFLET SERVICE	Regie publicitaire de média
	REMAPECHE	Pêcheurs
	ROLAND DANIEL	Stockage
	SANIROISE	Location de terrains et d'autres biens immobiliers
	SARL LE RUNIGO	Stockage
	SARL ORTIS	Installation de structures métalliques, chaudronnées et de tuyauterie
	SPBI PEINTURE	Stockage
	TONNERRE ROBERT	Peinture -stockage

zone	enseigne	Libelle
ZA de kerloutan	ARTEC'H PROTHESES	Fabrication de materiel médico chirurgical et prothèses
	ATELIER D'ARCHITECTURE CALYPSO	Architecte
	ATLANTIC NATURE	Fabrication d'aliments homogénéisés et diététiques
	C.P.A.M.	Activités générales de sécurité sociale
	CHRISTIAN LAURENT	Peintre
	CMOA	Maitrise d'œuvre et architecture d'intérieur
	COACH 4 ME	Remise en forme
	CORRIGNAN HERVE	Travaux de couverture par éléments
	GUTELLE PHILIPPE	Fabrication de matériel médico-chirurgical et dentaire
	INCITE WEB	Activités des agents et courtiers d'assurances
	SAS ALMA	Equipements pétroliers
	SPIE OUEST CENTRE	Travaux d'installation électrique dans tous locaux
	SPIE OUEST CENTRE - NAVALE	Travaux d'installation électrique dans tous locaux

## Etablissements implantés sur les Sites d'Activités

zone	enseigne	Libelle
Parc tertiaire de Ty Néhué	13II CONSEILS	Informatique Conseils
	AAC	Cabinet expertise comptable
	ACCEF	Expertises comptables
	AMIEN	Activité des médecins généralistes
	ANNE VACHEROT	Sage-femme
	ARMOR ARCHITECTURE ASSOCIES	Architecte d'intérieur
	AUDIT ET COM - AAC Ouest	Activités comptables
	B@T'I SERVICES	Informatique de gestion
	BEAUDIC GENEVIEVE	Activité des médecins généralistes
	BERTIN CORINNE	Médecins généralistes
	BIOLOR	Laboratoire d'analyses médicales
	BRANQUET KERIBIN MARTINE	Médecin rhumatologue
	CABINET BOILLET GERARD	Promotion immobilière de logements
	CABINET TROUVE- LE BRIGANT	Activités d'architecture
	CCAS	Action sociale sans hébergement n.c.a.
	CLEUZIOU BALZE NADINE	Pratique dentaire
	COEFFIC CATHERINE	Tapissier décorateur
	Confédération syndicale des Familles (CSF)	Autres organisations fonctionnant par adhésion volontaire
	COSSON EMMANUELLE	Orthophoniste
	DIDALYSE	Formation continue d'adultes
	DOCTEURS MEKKI ET HUBY	Medecins généralistes
	EQUILIBR' ET MINCEUR - BERTIN CORINNE	Médecins généralistes
	FORCO	Organisme collecteur répartiteur de taxe d'apprentissage
	GROHENS STEPHANIE	Psychologue
	GUEGUEN PERENNOU	Ingénierie, études techniques
	LABORATOIRE BIOCEAN	Laboratoires d'analyses médicales
	LENOIR STEPHANIE	Masseur kinésithérapeute
	LOMENECH VANESSA	Orthophoniste
	OCTAL	Ingénierie, études techniques
	OPPOSITION MUNICIPALE	
	RCEA	Cabinet d'audit d'ascenseurs
	ROBIC MORGANE	Orthophoniste
	ROBLIN CONSEILS ETUDES ASCENSEURS	Ascenseurs
	SARETEC	Ingénierie, études techniques
	SIERRA ECHO	Activités spécialisées, scientifiques et techniques diverses
	SOCOTEC	Analyses, essais et inspections techniques
	SOGEFILO	Conseil pour les affaires et autres conseils de gestion
	STEPHANT CLAUDE	Activités d'architecture
	SYNVET et REDO LE QUAY	Activités juridiques
	TAVENEAU FREDERIC	Activités des professionnels de la rééducation, de l'appareillage et des pédicures-podologues