

BREIZHFAB

L'INDUSTRIE AMBITIEUSE

Une ambition forte pour l'industrie régionale

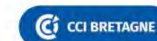
Programme 2025 / 2026



Un programme



Bretagne
compétitivité



Breizh Fab, une ambition forte

pour l'industrie régionale

BREIZHFAB
L'INDUSTRIE AMBITIEUSE

Breizh Fab répond à **3 enjeux thématiques**



Et à un enjeu transversal :

Animer la communauté industrielle en Bretagne

Des partenaires financiers

qui vous soutiennent pendant 2 ans

12

partenaires engagés

pour promouvoir l'industrie bretonne

« La volonté d'agir ensemble pour accompagner le développement du tissu industriel régional. »

C'est l'une des valeurs fortes qui anime les partenaires de Breizh Fab.

1,4 M€

de budget prévisionnel

pour vous soutenir en 2025-2026



Un programme



Bretagne
compétitivité



Breizh Fab, des solutions

apportées aux entreprises

Des accompagnements individuels dédiés aux PME

120 PME
accompagnées



Des animations collectives tout au long de l'année

Une communauté
d'industriels impliqués

Ateliers et Visites d'entreprises



Rencontres Marchés



Webinaires



OPEN
DE L'INDUSTRIE
UN ÉVÈNEMENT BREIZHFAB

CRISALIDE
INDUSTRIE
UNE SOLUTION BREIZHFAB



Accompagnements individuels

Dédiés aux PME



Des accompagnements individuels

qui répondent aux besoins des PME industrielles

Depuis 2018, Breizh Fab accompagne l'industrie bretonne :

Près de **500** PME
engagées

Près de **1000**
accompagnements
réalisés



Programme Breizh Fab 2018-2022
Programme Breizh Fab 2023-2024
Programme Breizh Fab 2018- 2022 et 2023-2024

Sur tout le territoire

Toute taille de PME

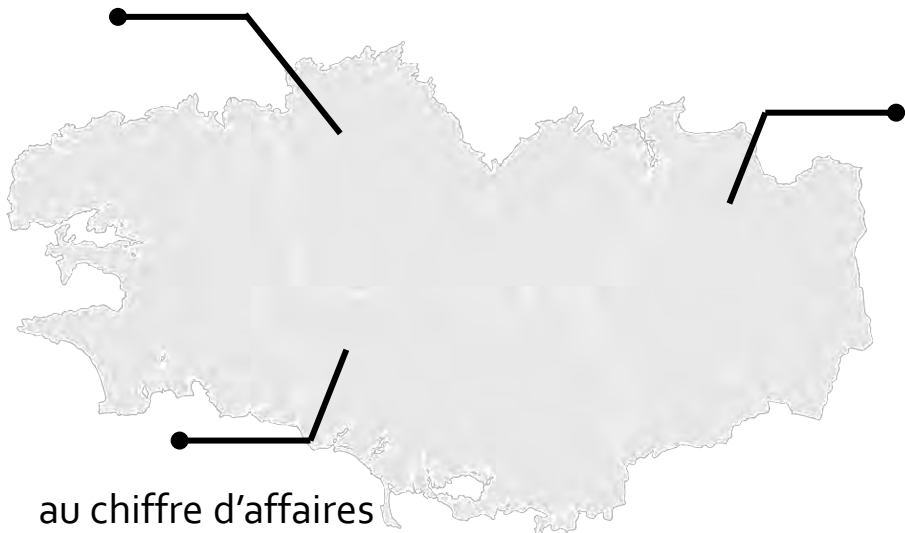
Toutes filières industrielles



Vous dirigez une PME

En Bretagne

de production et/ou de transformation
industrielle de plus de 3 ans



dont l'effectif est **supérieur à 5 personnes et inférieur à 250 personnes**

au chiffre d'affaires annuel n'excédant

pas **50 millions d'€**

Programme disponible pour les PME n'ayant pas encore bénéficié d'aides supérieures à 300 000 € au titre du régime « de minimis » au cours des 2 derniers exercices fiscaux clos et de l'exercice en cours.



Vous souhaitez

...

RENFORCER LA COMPÉTITIVITÉ DE VOTRE ENTREPRISE ?

Y VOIR CLAIR SUR LES ENJEUX DE TRANSITIONS ?

FAIRE AVANCER UN PROJET AVEC VOS ÉQUIPES ?

SOLLICITER UN ŒIL EXPERT DANS UN DOMAINE SPÉCIFIQUE ?

Rejoignez la dynamique
Breizh Fab

Le parcours Breizh Fab

Avec Breizh Fab, vous bénéficiez d'un parcours d'accompagnement adapté à vos besoins en 2 étapes :

Nouvelles PME
(70 places)

1. **ÉTAT DES LIEUX TED** sur les enjeux de Transition Environnementale & Décarbonation

Reste à charge PME de 400 € HT

2. **DÉFIS** Jusqu'à 10 jours d'accompagnement mobilisables* :

- Jusqu'à 5 jours sur des Défis Compétitivité
- Jusqu'à 10 jours sur des Défis Transitions

2 formats possibles :

Défi Court : 2,5 jours (reste à charge PME de 1000 € HT)

Défi long : 5 jours (reste à charge PME de 2000 € HT)

ÉTAT DES LIEUX

Transition
Environnementale
& Décarbonation

Pré-requis



DÉFIS

Défis
Compétitivité
et Marchés

Jusqu'à 5 jours
mobilisables*

Défis
Transitions

Jusqu'à 10 jours
mobilisables*

Bénéficiaires BF
2023-2024
(50 places)

1. **ENTRETIEN DE SUIVI TED** sur les chantiers menés et à venir depuis l'état des lieux TED déjà réalisé

*1 réunion de suivi réalisée et prise en charge par les partenaires :
Cetim, UIMM Bretagne, Bretagne Compétitivité*

2. **DÉFIS** Jusqu'à 5 jours d'accompagnement mobilisables*

2 formats possibles :

Défi Court : 2,5 jours (reste à charge PME de 1000 € HT)

Défi long : 5 jours (reste à charge PME de 2000 € HT)

ENTRETIEN DE SUIVI

Transition
Environnementale
& Décarbonation

Pré-requis



DÉFIS

Défis
Compétitivité
et Marchés

Jusqu'à 5 jours
mobilisables*

Défis
Transitions

* dans la limite du budget disponible

Parcours Breizh Fab

État des lieux TED Transition Environnementale Décarbonation

Pour les
nouvelles
PME

Les bénéfices pour votre entreprise :



1 Y VOIR CLAIR

Identifier quels sont les enjeux de transition environnementale et décarbonation de mon entreprise.



2 VISUALISER UNE TRAJECTOIRE

Évaluer par les principaux leviers sur lesquels l'entreprise peut agir et prioriser mes actions.



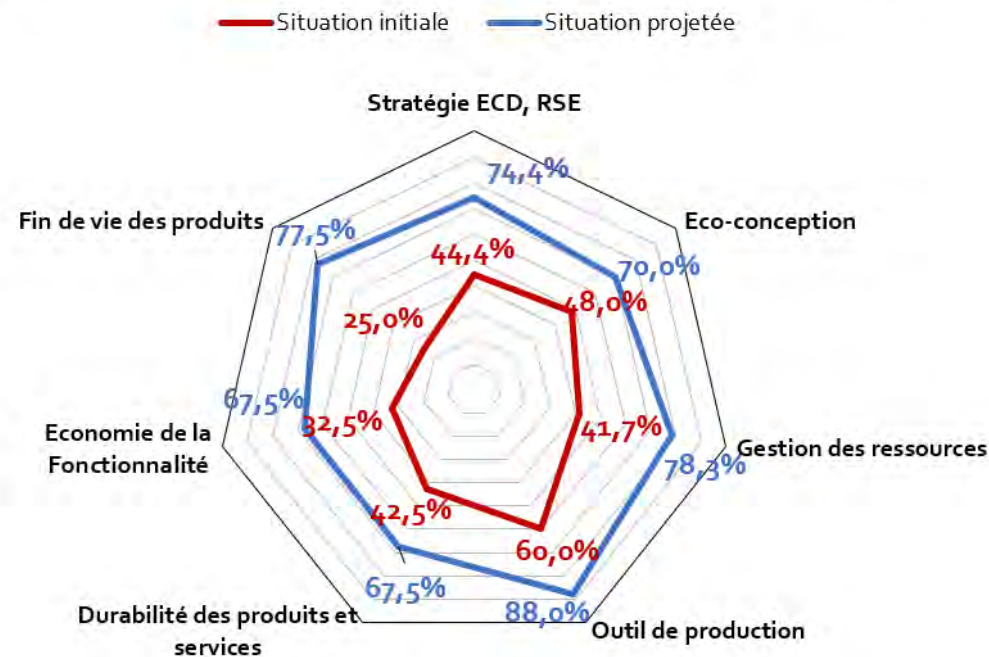
3 ENGAGER DES ACTIONS

Déclencher des chantiers à mener dans le cadre de Breizh Fab ou via l'intermédiaire d'autres dispositifs disponibles. Valoriser mes actions auprès de mes parties prenantes : salariés, clients, fournisseurs, partenaires financiers, assureurs...

Déroulé de l'Etat des lieux :

1. Echange et visite sur site avec le dirigeant
2. Analyse et préconisations en back office
3. Restitution et partage avec le dirigeant

Etat des lieux TED (Transition Environnementale & Décarbonation)



Parcours Breizh Fab

Défis compétitivité et développement d'activités

A partir de vos besoins, Breizh Fab vous propose un accompagnement sur-mesure sur :



STRATEGIE

- S1. Développer ma stratégie - Formaliser un business plan
- S2. Préparer une croissance externe, une cession, une alliance
- S3. Stratégie de réindustrialisation - Make or Buy



PERFORMANCE

- P4. Intégrer le numérique
- P5. Optimiser sa production
- P6. Manager ses processus



BUSINESS

- B7. Mieux acheter
- B8. Mieux vendre et conquérir de nouveaux marchés
- B9. Digitaliser la relation client



INVESTISSEMENTS

- I10. Intégrer une nouvelle technologie de production
- I11. Sécuriser mon projet d'automatisation ou de robotisation
- I12. Sécuriser mon projet d'extension ou de nouveau bâtiment

2 formats
d'accompagnement
possibles adaptés à
votre besoin:

Défi court
2,5 jours

Coût PME :
1000 € HT

Défi long
5 jours

Coût PME :
2000 € HT

Parcours Breizh Fab

Défis Transitions

A partir de vos besoins, Breizh Fab vous propose un accompagnement sur-mesure sur :



TRANSITION ENVIRONNEMENTALE

- TE1. Maîtriser et réduire mes consommations et mes factures
- TE2. Autoconsommer / Réutiliser
- TE3. Réaliser son Bilan carbone et s'engager dans une stratégie bas-carbone
- TE4. Développer un projet d'Economie circulaire
- TE5. Eco-concevoir des produits/services
- TE6. Obtenir des Certifications
- TE7. Achats responsables
- TE8. Adaptation au changement climatique



TRANSITION ORGANISATIONNELLE

- TO1. Projet d'entreprise participative, entreprise à mission
- TO2. Démarche RSE
- TO3. Nouveau business modèle / économie de la fonctionnalité
- TO4. Management agile



TRANSITION NUMERIQUE

- TN1. Auditer mes pratiques de protection économique et numérique
- TN2. Formaliser la politique de sécurisation de mon système SI (PSSI)
- TN3. Engager une transformation numérique responsable

2 formats
d'accompagnement
possibles adaptés à
votre besoin:

Défi court

2,5 jours

Coût PME :
1 000 € HT

Défi long

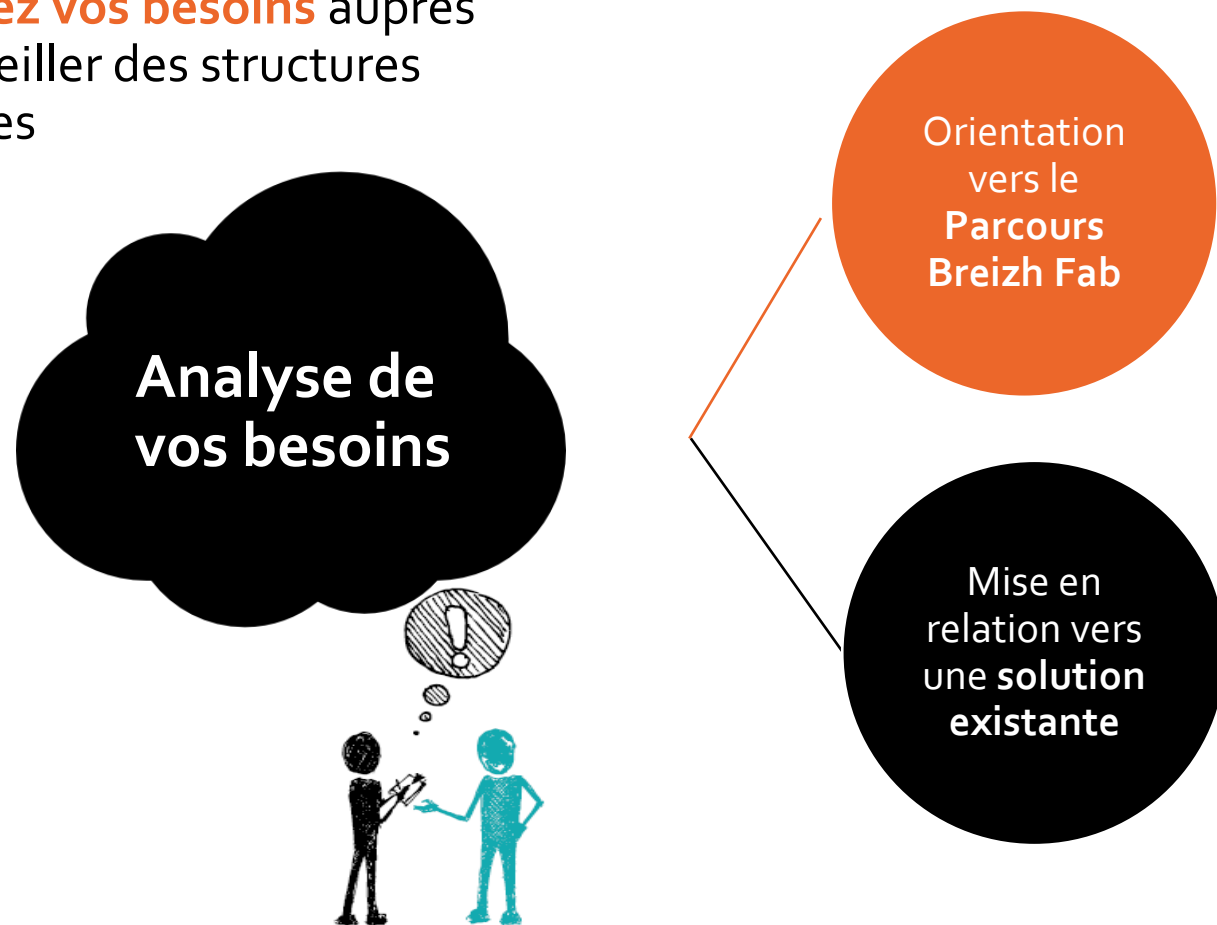
5 jours

Coût PME :
2 000 € HT

Parcours Breizh Fab

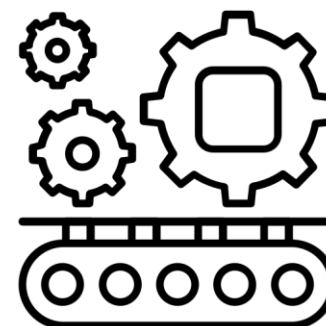
Bénéficiez de solutions adaptées à votre besoin

Soumettez vos besoins auprès d'un conseiller des structures partenaires



La volonté de Breizh Fab est également de proposer une offre régionale plus lisible :

- mise en relation facilitée avec les solutions disponibles sur le territoire : aides, acteurs économiques.



Parcours Breizh Fab

J'engage mon accompagnement

1

Mon conseiller complète ma
fiche candidature



1. Fiche Candidature



Breizh Fab me transmet les éléments pour
compléter ma candidature :

2. Le contrat Breizh Fab

3. Un questionnaire Transitions en ligne (10
min)



DÈS RÉCEPTION DE CES ÉLÉMENTS,
BREIZH FAB INSTRUIT MA CANDIDATURE

2

L'équipe Breizh Fab missionne un
Réfèrent Transition Environnementale
Décarbonation pour l'Etat des lieux
ou l'entretien de suivi TED



Je réalise mon état des lieux
Transition Environnementale
Décarbonation ou mon entretien
de suivi TED

3



L'équipe Breizh Fab me propose
un expert pour chaque défi



Je réalise mon défi ou mes défis

Défis

Défis

Ils ont bénéficié de Breizh Fab

Rien de mieux que les industriels pour parler de leur parcours Breizh Fab

Comme eux
Adoptez le réflexe
Breizh Fab



D'autres témoignages sur
notre chaîne YouTube





Animations collectives

Dédiées à tous les industriels bretons

> Participation gratuite sur inscription



Mes rendez-vous Breizh Fab

S'informer, Prendre du recul, Réseauter

Atelier et visite d'entreprise

Visite d'entreprise et échanges entre industriels pour découvrir des réalisations concrètes

Format – Atelier le matin / Réseautage le midi / Visite l'après-midi



Webinaire

Méthode et approche opérationnelle pour s'informer sur une thématique avec retours d'expériences d'industriels

Format – 1h



Rencontre Marché

Découvrir des opportunités de business
Rencontrer des donneurs d'ordre
Réseauter

Format – Atelier le matin / Réseautage le midi / Visite l'après-midi



Les *Rendez-vous*
Breizh Fab

Inscription
gratuite
Suivez-nous
sur



Le rendez-vous annuel incontournable

S'informer, prendre du recul, réseauter



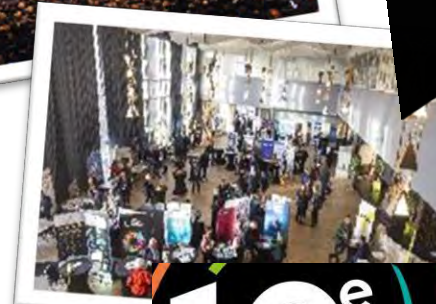
OPEN
DE L'INDUSTRIE
UN ÉVÈNEMENT BREIZHFAB

Le rendez-vous annuel de la
communauté industrielle bretonne !

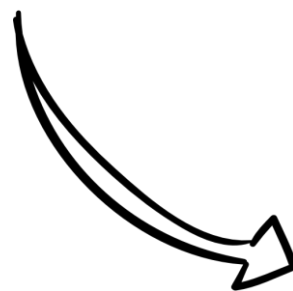
- Partager une ambition pour l'industrie
- Rendez-vous BtoB pour développer du business de proximité
- Ateliers et conférences pour s'informer

Dirigeants, acheteurs, chargés d'affaires, responsables QSE, RSE, de service technique, de production, de bureau d'études...

Mobilisez-vous pour cette journée conviviale et riche en découvertes !



*RDV le 7 octobre
prochain*



L'événement
Fédérateur
Breizh Fab

10^e
ÉDITION

OPEN
DE L'INDUSTRIE
UN ÉVÈNEMENT BREIZHFAB

Le RDV annuel des industriels bretons

Mardi **7 octobre** 2025
Le SKOPE à LANNION






Mettez en lumière votre entreprise

Valorisez vos initiatives, faites rayonner votre entreprise



Crisalide
Industrie
#8

Une occasion pour les entreprises de :

-  Bénéficier d'un appui et de conseils sur la présentation de leur projet industriel.
-  Accéder à des mises en relation qualifiées.
-  Gagner en visibilité, notamment lors de la remise de trophées qui aura lieu pendant l'Open de l'Industrie.

Remise de prix lors de l'Open Industrie le 7 octobre prochain



Valorisons les projets et les initiatives qui gagnent à être connus !

BRETAGNE^{BE}
RELOCALISONS
.bzh

Pour soutenir
l'achat local des entreprises

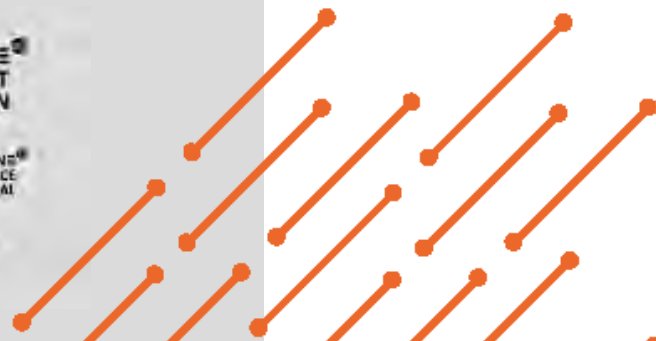


BRETAGNE^{BE}
DÉVELOPPEMENT
INNOVATION



Focus Marchés

Développons ensemble l'activité en Bretagne avec la dynamique Relocalisons.bzh et les achats de proximité



Encourageons les achats de proximités



Pourquoi les achats ?

Créer de l'activité et de l'emploi en Bretagne

Renforcer la résilience du territoire et de ses acteurs

Réduire et relocaliser ses impacts environnementaux et sociaux

Créer du lien et de la coopération

Pérenniser et développer les compétences locales

Bretagne

49,5%

France

96,6%

Europe

99,3%

**INDICE BRETON
DE L'ACHAT LOCAL**

Encourageons les achats de proximités

Rejoignez la dynamique « **Relocalisons.bzh** » en signant la charte :

« *Je (re)localise mes achats en Bretagne* »

Signée par des dirigeants d'entreprises qui favorisent les achats locaux

Un engagement consistant à :

- Calculer son Indice breton de l'Achat Local au sein l'entreprise
- Analyser ses achats afin d'identifier de potentiels achats relocalisables
- Favoriser, lorsque cela est possible, les achats locaux
- Communiquer sur ses actions, les difficultés et réussites



Vous souhaitez optimiser vos achats ou lancer une démarche d'achats responsables ?

Lancez votre défi
Breizh Fab

Plus d'informations et accès aux outils disponibles, rendez-vous sur le site:
relocalisons.bzh

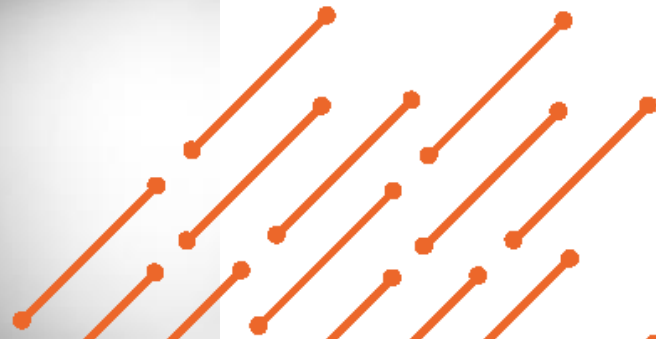
A noter : Pour les entreprises de la Métallurgie, rapprochez-vous de votre UIMM, pour plus d'informations sur la Charte "Industriel engagé pour mon territoire"





Vos contacts

Une équipe de proximité



L'équipe



Parcours Breizh Fab
Animations Collectives
Sylvain GOURLAOUEN



Animations Collectives
Pierre DESSAIX



Animations Collectives
Nathalie SIMON



Chef de projet
Pierre-Emmanuel HOUEROU



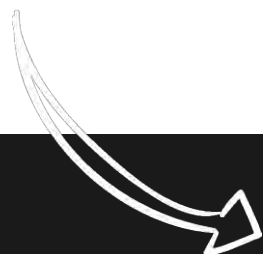
Porteur du projet / Gestion administrative
Jean-Marc THOUELIN



Delphine AVIGNON



Communication
Nolwenn RENAULT



Pour nous contacter : contact@breizhfab.bzh

Et aussi ...



Une plateforme web dédiée www.breizhfab.bzh

Vous y retrouverez :

- Un agenda des évènements industriels
- Des actualités industrielles...

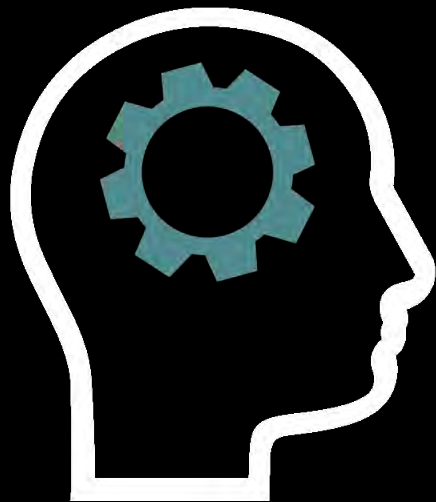
Tenez-vous informés des actualités Breizh Fab sur LinkedIn !





Référentiel accompagnement Breizh Fab





STRATEGIE

Défi 1. Développer ma stratégie / formaliser un business plan

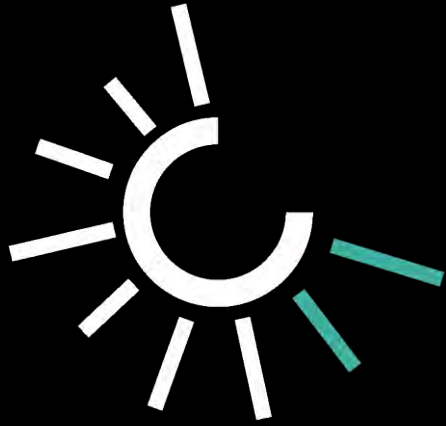
- Appuyer à la réflexion stratégique : Diagnostic + Vision + Feuille de route MT/LT
- Identifier des axes de croissance
- Stimuler la création de nouvelles utilités stratégiques, nouveaux business modèles
- Optimiser le pilotage stratégique au quotidien, le reporting, la prise de décision

Défi 2. Préparer une croissance externe, une cession, une alliance

- Accompagner à la croissance externe
- Préparer une cession ou une succession d'entreprise
- Accompagner à la création d'une alliance (définition et déploiement de l'offre)

Défi 3. Stratégie de réindustrialisation - Make or buy

- Accompagner au un projet de rapatriement ou de création d'activité
- Accompagner au choix d'une production interne ou de sous-traitance locale
- Optimiser les coûts de produit et de production



PERFORMANCE

Défi 4. Intégrer le numérique

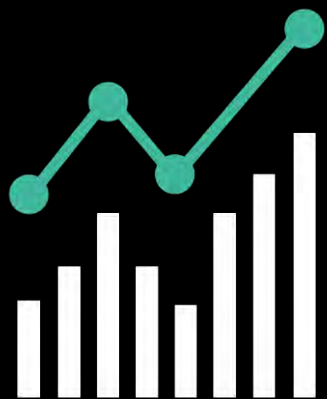
- Analyser la continuité numérique de votre système d'information, de la conception à la livraison
- Formaliser vos besoins et choisir vos outils de gestion d'activité : ERP, CRM, GPAO, MES, GMAO ...
- Intégrer l'IA dans mon entreprise

Défi 5. Optimiser votre production

- (ré-)organiser votre atelier et optimiser vos flux
- Implémenter des outils de Lean manufacturing (5S, VSM, Kanban, ...)

Défi 6. Manager vos processus

- Mettre en place une démarche Qualité globale (ISO9001, , ...)
- Mettre en place une démarche certifiante métier, thématique ou filière (ENg100, EN1090, ISO45001, ...)



BUSINESS

Défi 7. Mieux acheter

- Faire un état des lieux et améliorer rapidement vos pratiques achats
- Structurer et organiser la fonction achats dans l'entreprise

Défi 8. Mieux vendre et conquérir de nouveaux marchés

- Faire le point sur vos pratiques commerciales
- Conquérir de nouveaux marchés

Défi 9. Digitaliser la relation client

- Définir le cahier des charges d'un nouveau site web, développer une stratégie de vente en ligne
- Utiliser les réseaux sociaux/nouvelles pratiques numériques pour votre prospection et votre notoriété



INVESTISSEMENTS

Défi 10. Intégrer une nouvelle technologie de production

- Etudier la faisabilité technico-économique, rédiger un CdC, faire le choix d'une solution et la qualifier
- Tester et valider la faisabilité technique pour intégrer une nouvelle technologie

Défi 11. Sécuriser votre projet d'automatisation ou de robotisation

- Etudier la faisabilité technico-économique de votre projet d'automatisation / robotisation d'un procédé
- Rédiger un cahier des charges, faire le choix d'une solution, qualifier l'investissement

Défi 12. Sécuriser votre projet d'extension ou de nouveau bâtiment

- Valider mon projet d'extension ou de nouveau bâtiment, formaliser un plan de financement
- Dimensionner et agencer votre nouveau bâtiment (flux, équipements, bureaux, atelier, ...)



TRANSITION ENVIRONNEMENTALE

Défi TE1. Maîtriser et réduire vos consommations et vos factures

- Définir un plan de réduction de vos consommations (énergie, matière, air comprimé, déchets ...)
- Définir un plan de réduction des consommations d'eau (plan d'actions hydro-économe, gestion de crise)
- Mesurer et suivre les consommations (plans de mesurage, instrumentation...)
- Optimiser vos procédés de fabrication et adopter de nouvelles technologies propres
- Optimiser la consommation d'énergie de vos bâtiments

Défi TE2. Autoconsommer / Réutiliser

- Etudier vos perspectives de production et d'auto-consommation d'ENR
- Etudier la faisabilité de la récupération et de valorisation de chaleur fatale
- Etudier la faisabilité de la récupération et de la valorisation des eaux de process et eaux pluviales



TRANSITION ENVIRONNEMENTALE

Défi TE3. Réaliser votre bilan carbone et s'engager dans une stratégie bas-carbone

- Sensibiliser les équipes aux enjeux climat/énergie (fresques, ateliers, serious games ...)
- Elaborer un plan de réduction d'émission GES ou de compensation carbone, voire une stratégie bas-carbone
- Optimiser l'impact du déplacement de vos salariés (mobilité)
- Optimiser l'impact de votre logistique amont/aval en lien avec le stockage

Défi TE4. Développer un projet d'économie circulaire

- Sensibiliser votre direction et vos équipes à l'économie circulaire (fresques, ateliers, serious games ...)
- Identifier les opportunités de valorisation (intrants/extrants, eau, stocks dormants, matières recyclées, ...)
- Etudier les marchés et les business modèles du projet d'économie circulaire
- Sourcer de nouvelles approches d'investissement (retrofit, low-tech, ...) ou d'organisation (mutualisation, locations...)
- Identifier les possibilités d'allongement de la durée d'utilisation des produits : réparation, réutilisation ...
- Développer des synergies locales entre entreprises permettant la création de nouvelles activités, d'une démarche



TRANSITION ENVIRONNEMENTALE

Défi TE5. Eco-concevoir des produits/services

- Engager une démarche d'éco-conception de votre offre, d'un nouveau produit ou d'une reconception de produit
- Réaliser une ACV ou une analyse environnementale multicritère de vos produits et services
- Valoriser / communiquer sur votre démarche d'éco-conception auprès de vos clients et parties prenantes
- Réaliser une ACV dédiée "empreinte eau"

Défi TE6. Obtenir des certifications

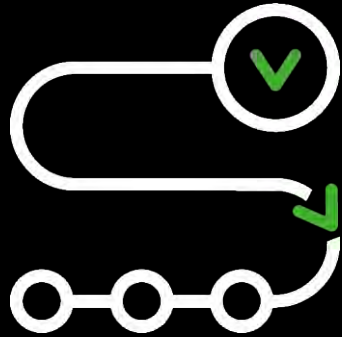
- Mettre en place un Système de Management de l'Environnement (SME)
- Démarche pour l'obtention d'une certification environnementale (ISO14001, 50001, Ecolabels, etc.)

Défi TE7. Achats responsables

- Construire et mettre en œuvre une démarche « achats responsables »

Défi TE8. Adaptation au changement climatique

- Réaliser un diagnostic des impacts du changement climatique et identifier les vulnérabilités
- Construire une stratégie d'adaptation au changement climatique
- Accompagner les changements de pratiques des salariés, sensibiliser aux enjeux de ressources / sobriété



TRANSITION ORGANISATIONNELLE

Défi TO1. Projet d'entreprise participative, entreprise à mission

- Redéfinir votre organisation pour la rendre plus autonome et participative
- Impliquer vos équipes dans les prises de décisions
- Accompagner les démarches d'entreprise à mission

Défi TO2. Démarche RSE

- Accompagner la mise en place d'une démarche de RSE
- Démarche pour l'obtention d'une certification, d'un label (ISO26000 ...)

Défi TO3. Nouveau business modèle, économie de la fonctionnalité

- Redéfinir votre business modèle en intégrant l'économie de la fonctionnalité et de la coopération

Défi TO4. Management agile

- Intégrer de nouvelles organisations de travail : autonome, participative et responsabilisante
- Renforcer vos collaborations entre les équipes
- Mettre en place une conduite du changement
- Intégrer de nouveaux modes et relations de travail : agencement des espaces, télétravail, intrapreneur,...



TRANSITION NUMERIQUE

Défi TN1. Auditer vos pratiques de protection économique et numérique

- Faire un diagnostic de protection de vos données, savoir-faire et de votre système d'information
- Sensibiliser vos collaborateurs à la sécurisation de vos données et savoir-faire

Défi TN2. Formaliser la politique de sécurisation de votre système d'information

- Mettre en œuvre les solutions de sécurité indispensables à une bonne hygiène numérique
- Formaliser une charte informatique, un plan de sauvegarde, un plan de continuité et de reprise d'activité
- Formaliser la Politique de Sécurisation de votre Système d'Information
- Mettre en place un Plan d'Amélioration Continue de la Sécurité et de la gestion du risque numérique

Défi TN3. Engager une transformation numérique responsable

- Faire un état des lieux de vos pratiques et des outils numériques
- Mettre en place les outils permettant d'optimiser votre empreinte environnementale numérique

BREIZH FAB

— L'INDUSTRIE AMBITIEUSE

Un programme



Bretagne
compétitivité

