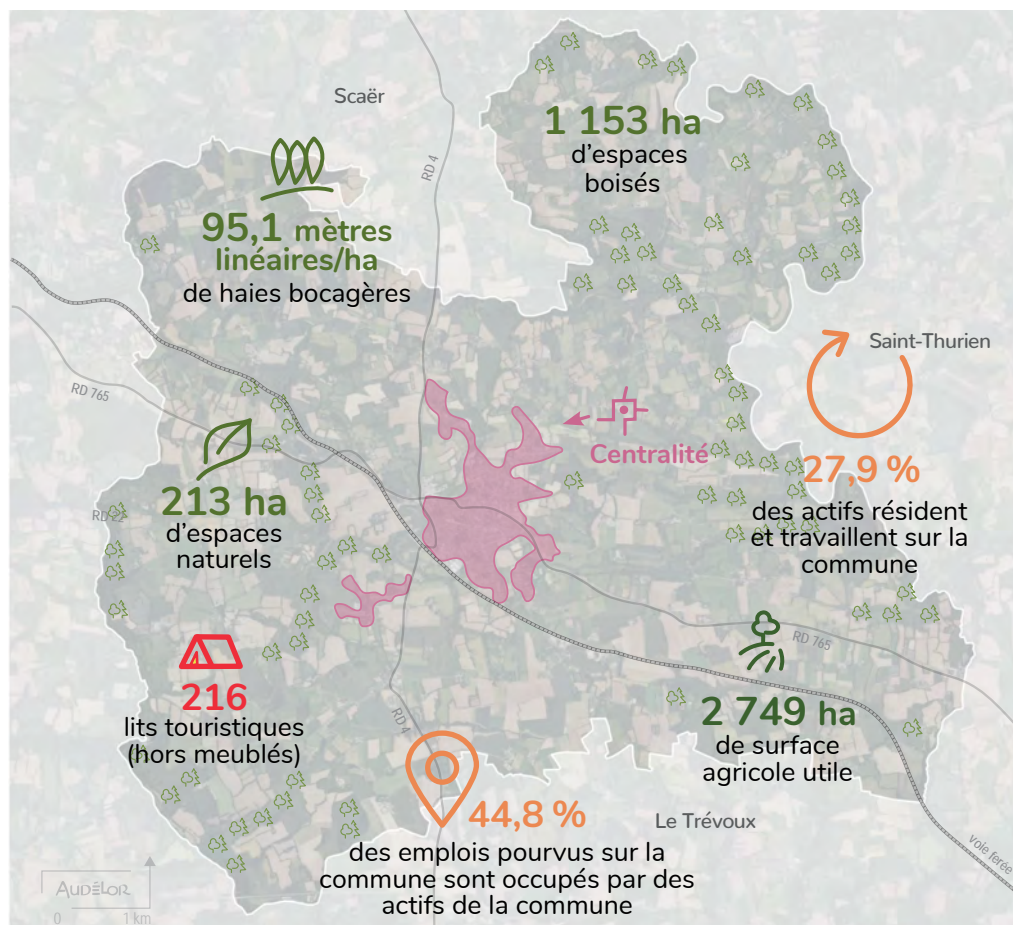


Superficie : **7 819 ha****5 668** habitants**2 632**
actifs (15/64 ans)**1 442**
emplois**143**
établissements
actifs**5**
médecins
généraliste libéraux**41**
commerces actifs
en centralité**26 %**
de taux de vacance
des commerces

Croissance démographique annuelle moyenne :

2008-2019 : **0,74 %** / 2013-2019 : **0,29 %**Indice de jeunesse : **0,83**Rapport entre la population âgée de moins de 20 ans
et celle des 60 ans et plus.**79** exploitations agricoles**Polyculture, polyélevage****1 772** logements construits avant la 1^{re} réglementation
thermique (1975)**19 %** des ménages en précarité énergétique (logements)**19 %** des ménages en précarité énergétique (mobilité)**3 035** logements**124** logements sociaux**164** résidences secondairesÉvolution de l'urbanisation sur 10 ans : **+27,1 ha**