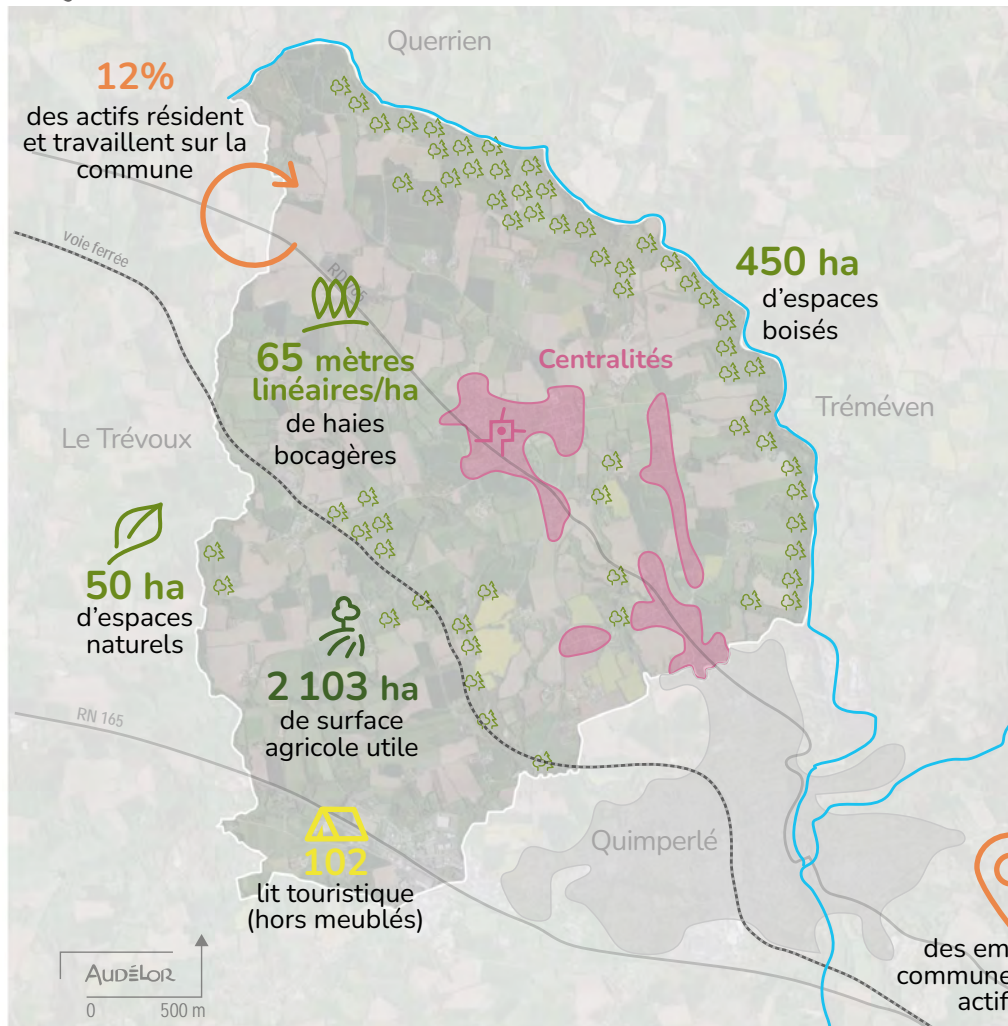




Superficie : **2 650 ha**



3 242 habitants



1 570

actifs (15/64 ans)

909

emplois

122

établissements actifs



0

médecin généraliste libéral

6

commerces en centralité

0%

de taux de vacance des commerces



19,2%

des emplois pourvus sur la commune sont occupés par des actifs de la commune



Croissance démographique annuelle moyenne :

2008-2019 : **2,02%** / 2013-2019 : **2,27%**

Indice de jeunesse : **1,23**

Rapport entre la population âgée de moins de 20 ans et celle des 60 ans et plus.



24 exploitations agricoles

Polyculture, polyélevage



480 logements construits avant la 1^{ère} réglementation thermique (1975)

11% des ménages en précarité énergétique (logements)

15% des ménages en précarité énergétique (mobilité)



1 496 logements

93 logements sociaux

42 résidences secondaires

Évolution de l'urbanisation sur 10 ans : **20,3 ha**