

Depuis 2018, Lorient Agglomération a confié à AudéLor la mission d'observation du parc social. Il s'agit donc d'un observatoire partenarial qui a pour mission de favoriser la connaissance et la diffusion d'informations dans le domaine du logement social et les échanges entre les différents acteurs concernés (Lorient Agglomération, bailleurs, communes...). Cette note, en complément de l'étude sur le parc privé réalisée par l'ADIL, vise à faire un état des lieux des niveaux de loyers pratiqués dans le parc social au 1^{er} janvier 2020.

DES NIVEAUX DE LOYER RÉGLEMENTÉS

Le loyer d'un logement social est fixé selon une **procédure strictement réglementée**. Il peut parfois faire l'objet d'une réduction mensuelle (réduction de loyer de solidarité) ou d'un supplément de loyer de solidarité (surloyer).

La révision du loyer est effectuée chaque année au 1^{er} janvier en fonction de l'indice de référence des loyers (IRL). La date de prise en compte de ce dernier est celle du 2^{ème} trimestre de l'année précédente.

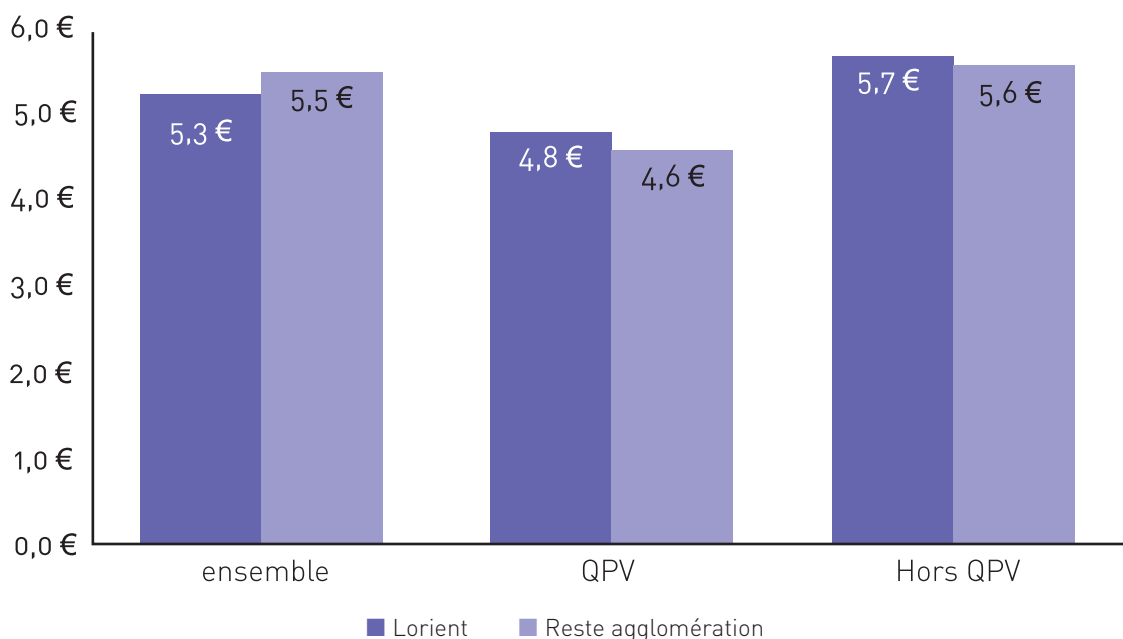
Les loyers sont ici comparés entre Lorient et le reste de l'agglomération d'une part, et

entre quartiers prioritaires de la ville (QPV) ou non (cf. définitions en fin de document), d'autre part.

Les données étudiées portent sur les **16 620 logements loués** au 1^{er} janvier 2020 sur 17 704 logements du parc social de Lorient Agglomération.

Entre 2019 et 2020, le loyer médian sur la ville de **Lorient a augmenté de 4 €** (10 centimes par m²). Sur **le reste de l'agglomération** le loyer médian a augmenté de **7 €** (10 centimes par m²).

Loyers par m² du parc social de Lorient Agglomération



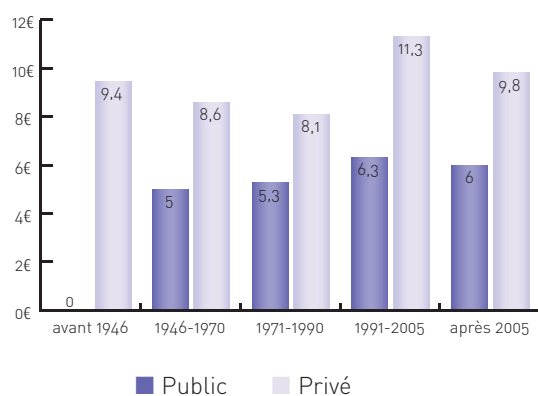
DES NIVEAUX DE LOYERS PLUS ÉLEVÉS DANS LE PARC RÉCENT

Globalement, **après 1946, plus le logement est récent plus le loyer est élevé**. Cependant, le loyer médian au m² des logements construits après 2005 est moins élevé que celui des logements construits entre 1991 et 2005. C'est du côté du financement qu'il faut aller en chercher la raison. En effet le nombre de logements sociaux dits PLA1 (cf. définitions page

11), et plus particulièrement PLA10 pour notre territoire, a beaucoup augmenté ces dernières années conformément au programme local de l'habitat de Lorient Agglomération. Or ces catégories de logements sociaux s'adressent à des locataires à plus faibles ressources et ont des plafonds de loyer moins élevés.

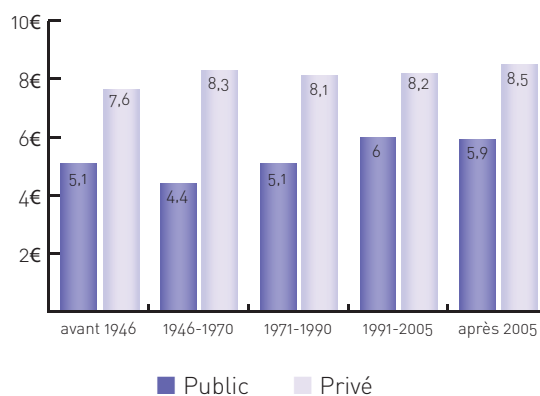
Comparaison loyers des parcs locatifs publics et privés

Loyers médians en €/m² sur Lorient par date de construction



Sources : RPLS au 1^{er} janvier 2020 et observatoire local des loyers ADIL - traitement : AudéLor mai 2021

Loyers médians en €/m² sur Lorient Agglomération hors ville de Lorient par date de construction



Sources : RPLS au 1^{er} janvier 2020 et observatoire local des loyers ADIL - traitement : AudéLor mai 2021

Les tableaux détaillés

Loyers par époque de construction sur la ville de Lorient

époque const.	Nb Logement			Loyer Médian			Surface moyenne			Loyer médian€/m ²		
	total	QPV	hors QPV	Tous	QPV	hors QPV	tous	QPV	hors QPV	tous	QPV	hors QPV
avant 1946	0	0	0	NC	NC	NC	NC	NC	NC	NC	NC	NC
1946-1970	3721	1736	1985	311€	313€	311€	63 m²	64 m ²	62 m ²	5,0€	4,8€	5,2€
1971-1990	2662	816	1846	331€	309€	341€	63 m²	65 m ²	62 m ²	5,3€	4,7€	5,7€
1991-2005	1222	91	1131	323€	342€	320€	46 m²	58 m ²	45 m ²	6,3€	5,8€	6,3€
après 2005	865	62	803	374€	374€	378€	64 m²	74 m ²	63 m ²	6,0€	6,1€	6,0€
ensemble	8470	2705	5765	326€	312€	335€	60 m²	64 m ²	58 m ²	5,3€	4,8€	5,7€

Source : RPLS au 1^{er} janvier 2020 - Traitement AudéLor, avril 2021

Loyers par époque de construction sur Lorient Agglomération hors ville de Lorient

époque const.	Nb Logement			Loyer Médian			Surface moyenne			Loyer médian€/m ²		
	total	QPV	hors QPV	Tous	QPV	hors QPV	tous	QPV	hors QPV	tous	QPV	hors QPV
avant 1946	32	19	13	579€	679€	282€	95 m²	125m ²	52 m ²	5,1€	5,4€	4,9€
1946-1970	1670	637	1033	308€	319€	300€	69 m²	72 m ²	67 m ²	4,4€	4,4€	4,5€
1971-1990	2946	503	2443	335€	319€	337€	67 m²	66 m ²	67 m ²	5,1€	4,8€	5,1€
1991-2005	1133	60	1073	383€	410€	381€	65 m²	67 m ²	65 m ²	6,0€	6,2€	6,0€
après 2005	2367	16	2351	380€	387€	380€	65 m²	58 m ²	65 m ²	5,9€	6,4€	5,9€
ensemble	8148	1235	6913	345€	323€	350€	67 m²	70 m ²	66 m ²	5,5€	4,6€	5,6€

Source : RPLS au 1^{er} janvier 2020 - Traitement AudéLor, avril 2021

N.B : Sur le tableau concernant Lorient Agglomération hors ville de Lorient, on peut lire un loyer médian de 679 € pour les logements datant d'avant 1946 et en QPV. Ce montant est assez élevé mais cache une médiane calculée sur peu de logements qui ont par ailleurs de grandes surfaces (125 m² en moyenne en QPV contre 52 m² hors QPV) et ont été récemment acquis et rénovés par le bailleur.

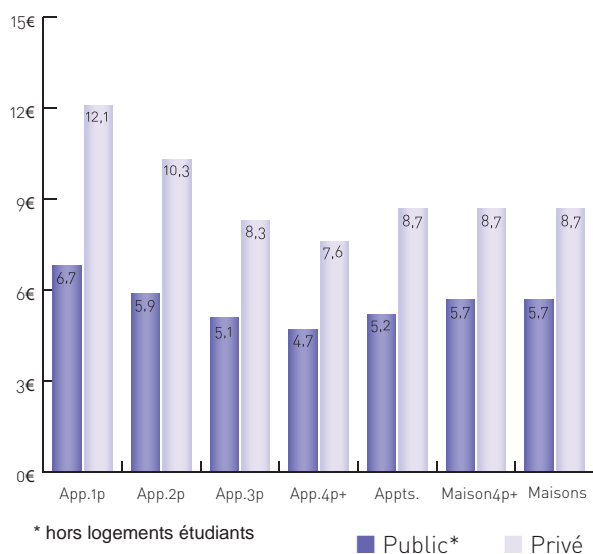
DES LOYERS PLUS ÉLEVÉS DANS L'INDIVIDUEL QUE LE COLLECTIF

Le loyer médian est fortement corrélé avec la typologie du logement. Ainsi, **le loyer augmente avec le nombre de pièces et la surface alors que le loyer au m² diminue à mesure que le nombre de pièces augmente**. Par exemple, à Lorient, hors QPV, le loyer médian des T1 est moins élevé (209 €) que sur le reste de l'agglomération (226 €). Le prix au m² y est en revanche nettement supérieur (9,6 € contre 6,8 €) notamment du fait d'un loyer moyen au m² beaucoup plus élevé pour le logement étudiant (10,4€

contre 6,7 €) sur-représenté à Lorient. Ce dernier ne bénéficie pas du même financement. Dans les QPV, les loyers sont toujours moins élevés que hors QPV sauf pour les T6 de l'agglomération hors Lorient : ces derniers ont une plus grande surface moyenne (120 m² contre 103 m² hors QPV). D'ailleurs **les loyers sont aussi toujours plus importants sur les logements individuels** en comparaison des logements collectifs. En QPV, la différence de loyer entre le collectif et l'individuel est encore plus importante du fait d'une surface plus grande.

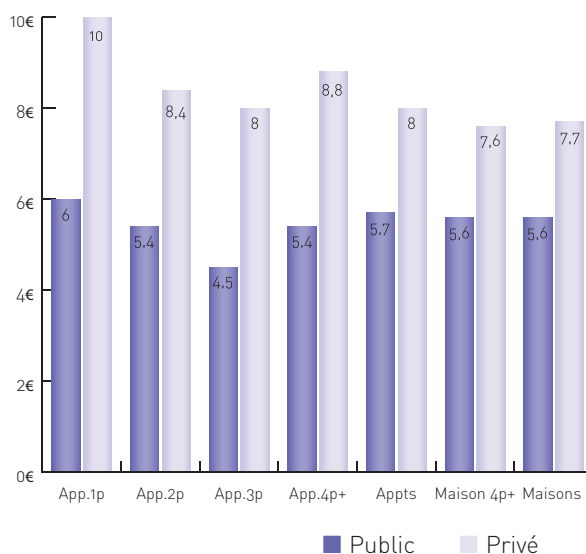
Comparaison loyers des parcs locatifs publics et privés

Loyers médians €/m² par typologie sur Lorient



Sources : RPLS au 1^{er} janvier 2020 et observatoire local des loyers ADIL - traitement : AudéLor mai 2021

Loyers médians €/m² par typologie sur Lorient Agglomération hors ville de Lorient



Sources : RPLS au 1^{er} janvier 2020 et observatoire local des loyers ADIL - traitement : AudéLor mai 2021

Les tableaux détaillés

Loyers par typologie sur la ville de Lorient

époque const.	Nb Logement			Loyer Médian			Surface moyenne			Loyer médian€/m ²		
	total	QPV	hors QPV	Tous	QPV	hors QPV	tous	QPV	hors QPV	tous	QPV	hors QPV
T1	810	104	706	204€	200€	209€	24 m²	31 m²	23 m²	9,3€	6,5€	9,6€
collectif	402	104	298	210€	200€	223€	29 m ²	31 m ²	29 m ²	6,7€	6,5€	6,9€
étudiant	408	0	408	195€		195€	19 m ²		19 m ²	10,4€		10,4€
T2	2002	560	1442	276€	253€	291€	48 m²	47 m²	49 m²	5,9€	5,1€	6,1€
collectif	1995	560	1435	276€	253€	290€	48 m ²	47 m ²	49 m ²	5,9€	5,1€	6,1€
individuel	7	0	7	310€		310€	52 m ²		52 m ²	5,7€		5,7€
T3	2959	985	1974	319€	297€	343€	63 m²	61 m²	63 m²	5,1€	4,9€	5,4€
collectif	2924	982	1942	319€	297€	342€	62 m ²	61 m ²	63 m ²	5,1€	4,9€	5,4€
individuel	35	3	32	376€	SS	375€	68 m ²	81 m ²	67 m ²	5,8€	SS	5,7€
T4	2083	798	1285	358€	344€	392€	76 m²	76 m²	76 m²	4,8€	4,5€	5,2€
collectif	1854	789	1065	353€	344€	378€	76 m ²	75 m ²	76 m ²	4,8€	4,5€	5,1€
étudiant	1	0	1	SS		SS	84 m ²		84 m ²	SS		SS
individuel	228	9	219	473€	691€	469€	80 m ²	112 m ²	79 m ²	5,9€	6,1€	5,8€
T5	526	197	329	398€	398€	458€	91 m²	90 m²	92 m²	4,5€	4,3€	4,9€
collectif	429	194	235	398€	398€	421€	91 m ²	90 m ²	92 m ²	4,3€	4,3€	4,6€
individuel	97	3	94	532€	SS	532€	93 m ²	127 m ²	92 m ²	5,4€	SS	5,4€
T6	90	61	29	440€	437€	561€	103 m²	100 m²	109 m²	4,3€	4,2€	5,3€
collectif	71	61	10	437€	437€	551€	101 m ²	100 m ²	109 m ²	4,3€	4,2€	5,4€
individuel	19	0	19	588€		588€	109 m ²		109 m ²	5,3€		5,3€

Source : RPLS au 1^{er} janvier 2020 - Traitement : AudéLor, avril 2021

Note de lecture : Sur la ville de Lorient, un T5 individuel a une surface moyenne de 127 m² en QPV contre 92 m² hors QPV.

Loyers par typologie sur Lorient Agglomération hors ville de Lorient

époque const.	Nb Logement			Loyer Médian			Surface moyenne			Loyer médian€/m ²		
	total	QPV	hors QPV	Tous	QPV	hors QPV	tous	QPV	hors QPV	tous	QPV	hors QPV
T1	327	57	270	221€€	213€€	226€€	34 m²	36 m²	34 m²	6,7€	6,7€	6,8€
collectif	316	57	259	222€	213€	226€	34 m ²	36 m ²	34 m ²	6,7€	6,1€	6,8€
individuel	11		11	200€		200€	33 m ²		33 m ²	5,9€		5,9€
T2	1861	172	1689	297€	257€	299€	50 m²	51 m²	50 m²	5,9€	5,0€	6,0€
collectif	1687	172	1515	297€	257€	300€	50 m ²	51 m ²	49 m ²	6,0€	5,0€	6,1€
individuel	174		174	297€		297€	53 m ²		53 m ²	5,6€		5,6€
T3	3134	468	2666	361€	299€	368€	65 m²	65 m²	65 m²	5,4€	4,6€	5,6€
collectif	2820	468	2352	351€	299€	366€	65 m ²	65 m ²	65 m ²	5,4€	4,6€	5,6€
étudiant	1		1	SS		SS	66 m ²		66 m ²	SS		SS
individuel	313		313	387€		387€	68 m ²		68 m ²	5,7€		5,7€
T4	2139	394	1745	378€	350€	408€	79 m²	80 m²	79 m²	5,0€	4,3€	5,1€
collectif	1511	393	1118	351€	350€	353€	78 m ²	80 m ²	77 m ²	4,5€	4,3€	4,6€
individuel	628	1	627	460€	SS	460€	82 m ²	78 m ²	82 m ²	5,6€	5,4€	5,6€
T5	624	121	503	425€	389€	467€	94 m²	95 m²	94 m²	4,9€	4,2€	4,9€
collectif	350	118	231	388€	389€	379€	92 m ²	94 m ²	91 m ²	4,2€	4,2€	4,3€
individuel	274	3	271	524€	SS	524€	96 m ²	119 m ²	96 m ²	5,5€	SS	5,5€
T6	59	23	36	576€	632€	574€	109 m²	120 m²	103 m²	5,1€	5,2€	5,7€
collectif	27	16	11	435€	456€	347€	110 m ²	116 m ²	101 m ²	3,9€	4,3€	3,7€
individuel	32	7	25	653€	716€	608€	109 m ²	129 m ²	104 m ²	5,8€	5,6€	5,8€
T7	4		4	SS		SS	120 m²		120 m²	SS		SS

Source : RPLS au 1^{er} janvier 2020 - Traitement : AudéLor, avril 2021

Note de lecture : Un T6 individuel sur l'agglomération hors Lorient est en moyenne de 129 m² en QPV contre 104 m² hors QPV.

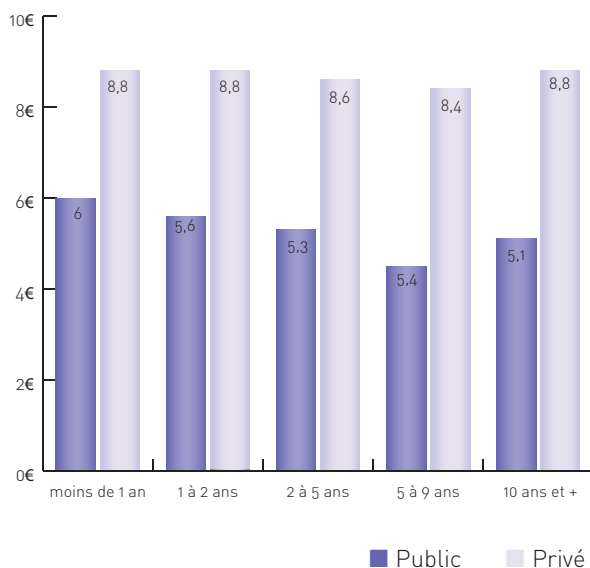
LES LOYERS DU PARC SOCIAL ENGENDRENT UNE LONGUE DURÉE D'OCCUPATION DU LOGEMENT DANS LE PARC SOCIAL

Plus l'emménagement est ancien et plus le loyer au m² est faible que ce soit sur la ville de Lorient ou le reste de l'agglomération. Ainsi il y a une différence de 0,90€ par m² entre les emménagés récents (moins d'1 an) et les plus anciens (plus de 10 ans) sur les deux périmètres d'observation. Sur la ville de Lorient, hors QPV, le tableau montre une corrélation entre la taille du logement et l'ancienneté d'emménagement. Les petits logements (T1 et T2) ne sont pas forcément occupés longtemps mais sont essentiels au parcours résidentiel des ménages. Le loyer médian et la surface

varient peu en fonction de l'ancienneté d'emménagement sur le reste de l'agglomération car il assure moins l'accueil des petits ménages (dont jeunes travailleurs et étudiants plus mobiles) que sur la ville centre. **Enfin ces tableaux montrent une durée d'occupation assez longue dans le parc social.** En effet plus d'un locataire sur deux a emménagés dans son logement depuis plus de 5 ans (57% sur Lorient et 50% sur le reste de l'agglomération) et près d'un locataire sur trois occupe son logement depuis plus de 10 ans (36% sur Lorient et 30 % sur le reste de l'agglomération).

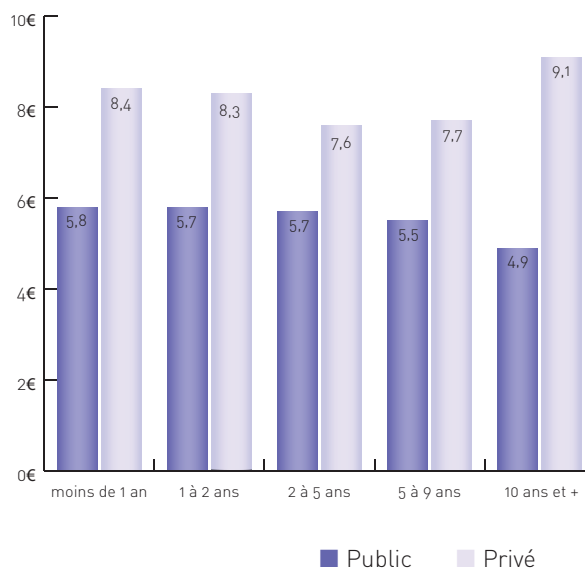
Comparaison loyers des parcs locatifs publics et privés

Loyers médians €/m² par ancienneté d'emménagement sur Lorient



Sources : RPLS au 1^{er} janvier 2020 et observatoire local des loyers ADIL - Traitement : AudéLor mai 2021

Loyers médians €/m² par ancienneté d'emménagement sur Lorient Agglomération hors ville de Lorient



Sources : RPLS au 1^{er} janvier 2020 et observatoire local des loyers ADIL - Traitement : AudéLor mai 2021

Les tableaux détaillés

Loyers par ancienneté d'emménagement sur la ville de Lorient

Ancienneté emménagement	Nb Logement			Loyer Médian			Surface moyenne			Loyer médian€/m ²		
	total	QPV	hors QPV	Tous	QPV	hors QPV	tous	QPV	hors QPV	tous	QPV	hors QPV
moins 1 an	846	222	624	284€	312€	250€	48 m ²	64 m ²	43 m ²	6,0€	4,8€	7,0€
1 à 2 ans	878	259	619	325€	313€	336€	58 m ²	64 m ²	56 m ²	5,6€	4,8€	6,1€
2 à 5 ans	1851	651	1200	327€	309€	342€	61 m ²	64 m ²	60 m ²	5,3€	4,9€	5,8€
5 à 9 ans	1806	533	1273	336€	309€	345€	63 m ²	64 m ²	63 m ²	5,4€	4,9€	5,7€
10 ans et +	3091	1040	2051	327€	313€	333€	64 m ²	65 m ²	64 m ²	5,1€	4,8€	5,4€
ensemble	8470	2705	5765	326€	312€	335€	60 m ²	64 m ²	58 m ²	5,3€	4,8€	5,7€

Source : RPLS au 1^{er} janvier 2020 - Traitement : AudéLor, avril 2021

Note de lecture : Sur la ville de Lorient, la médiane du loyer au m² pour un emménagement de moins de 1 an est de 6€ alors qu'elle est de 5,1€ pour ceux qui sont dans leur logement depuis plus de 10 ans.

Loyers par ancienneté d'emménagement sur Lorient Agglomération hors ville de Lorient

Ancienneté emménagement	Nb Logement			Loyer Médian			Surface moyenne			Loyer médian€/m ²		
	total	QPV	hors QPV	Tous	QPV	hors QPV	tous	QPV	hors QPV	tous	QPV	hors QPV
moins 1 an	929	131	798	354€	325€	358€	65 m ²	70 m ²	64 m ²	5,8€	4,6€	5,9€
1 à 2 ans	928	120	808	360€	319€	365€	65 m ²	70 m ²	66 m ²	5,7€	4,6€	5,8€
2 à 5 ans	2193	314	1879	346€	321€	352€	65 m ²	70 m ²	64 m ²	5,7€	4,6€	5,7€
5 à 9 ans	1668	237	1431	340€	331€	344€	66 m ²	71 m ²	65 m ²	5,5€	4,7€	5,6€
10 ans et +	2430	433	1997	337€	321€	341€	70 m ²	71 m ²	69 m ²	4,9€	4,4€	5,1€
ensemble	8470	2705	5765	326€	312€	335€	60 m ²	64 m ²	58 m ²	5,3€	4,8€	5,7€

Source : RPLS au 1^{er} janvier 2020 - Traitement : AudéLor, avril 2021

Note de lecture : Sur l'agglomération hors ville de Lorient, la médiane du loyer au m² pour un emménagement de moins de 1 an est de 5,8€ alors qu'elle est de 4,9€ pour ceux qui sont dans leur logement depuis plus de 10 ans.

UNE BONNE PERFORMANCE ÉNERGÉTIQUE SANS IMPACT SUR LE NIVEAU DE LOYER

Les niveaux de loyers en France métropolitaine ne sont **pas significativement corrélés aux étiquettes DPE**. Sur le territoire, l'étiquette A présente un loyer médian par m² plus élevé que les autres étiquettes mais ces logements sont plus récents. En revanche, une étiquette B peut être le résultat d'une construction récente ou d'une **réhabilitation de logement ancien** notamment sur la ville de Lorient.

Ainsi, le loyer médian de l'étiquette B sur la ville est avec l'étiquette C l'un des plus faibles. Sur le reste de l'agglomération, une corrélation entre DPE et loyer médian est observée pour les étiquettes A à D. En effet, le parc y est plus récent (le loyer dépend fortement de la date de construction) et a moins fait l'objet de réhabilitation. C'est toutefois différent dans les QPV où, tous les loyers médians par étiquette se situent en dessous de 5 €.

Loyers médians €/m² par étiquette DPE consommation d'énergie sur la ville de Lorient

DPE	A	B	C	D	E	F
ensemble	6,1€	5,3€	5,1€	5,4€	5,7€	NS
dt QPV	6,0€	4,5€	4,9€	4,8€	4,7€	
dt hors QPV	6,2€	5,9€	5,4€	5,8€	6,3€	NS

Source : RPLS au 1^{er} janvier 2020 - Traitement : AudéLor, avril 2021

Loyers médians €/m² par étiquette DPE consommation d'énergie sur Lorient Agglomération hors ville de Lorient

DPE	A	B	C	D	E	F
ensemble	5,9€	5,8€	5,5€	4,8€	5,5€	4,5€
dt QPV	4,9€	4,4€	4,9€	4,3€	4,5€	5,1€
dt hors QPV	5,9€	5,9€	5,6€	5,0€	5,5€	4,5€

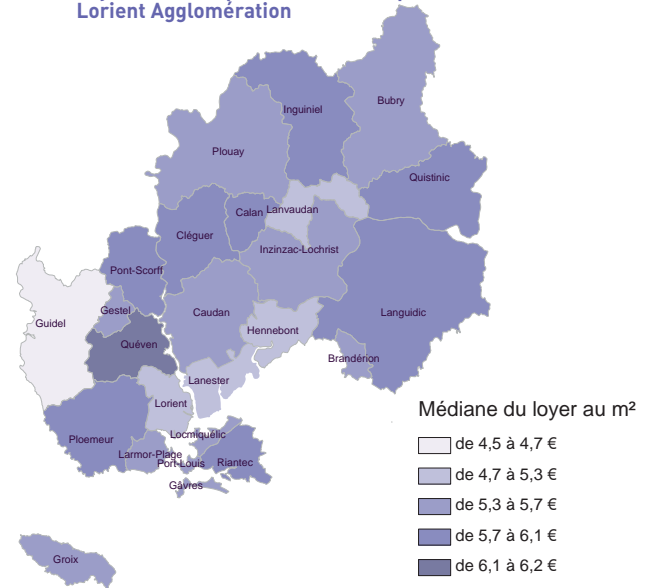
Source : RPLS au 1^{er} janvier 2020 - Traitement : AudéLor, avril 2021

DES NIVEAUX DE LOYERS QUI RÉÉQUILIBRENT L'ACCÈS AU LOGEMENT SUR LE TERRITOIRE

Niveau de loyer par commune

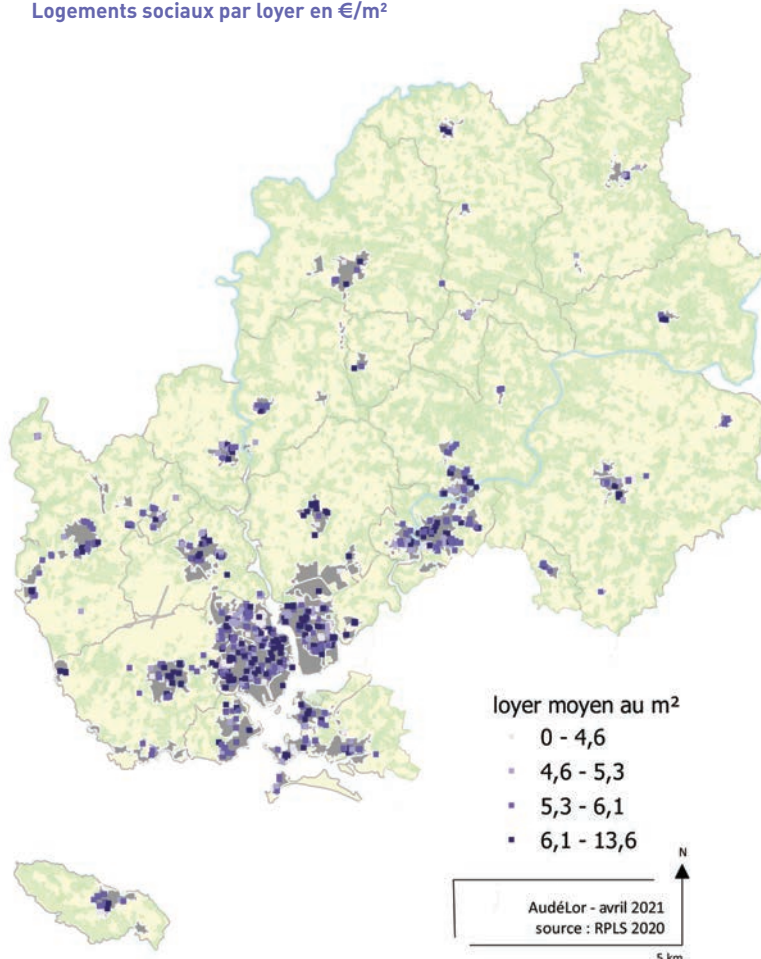
Sur le marché privé, les prix immobiliers ou même les niveaux de loyers peuvent fortement se différencier entre le littoral et l'arrière-pays. **Le parc social échappe voire corrige ce phénomène.** La carte des loyers médians en € au m² par commune montre plutôt des loyers plus élevés sur les **communes rétro-littorales**. Ce résultat est dû à l'époque de construction. En effet les communes rétro-littorales ont accru récemment leur nombre de logements sociaux. Sur la commune littorale de Guidel, les loyers privés peuvent être élevés. Mais, avec 25% de son parc social construit entre 1972 et 1977, la commune présente dans son parc social des loyers moyens au m² en dessous de 4,5 €.

Loyer en €/m² par commune du parc social de Lorient Agglomération



Source : RPLS 2020 - Traitement AudéLor avril 2021

Logements sociaux par loyer en €/m²

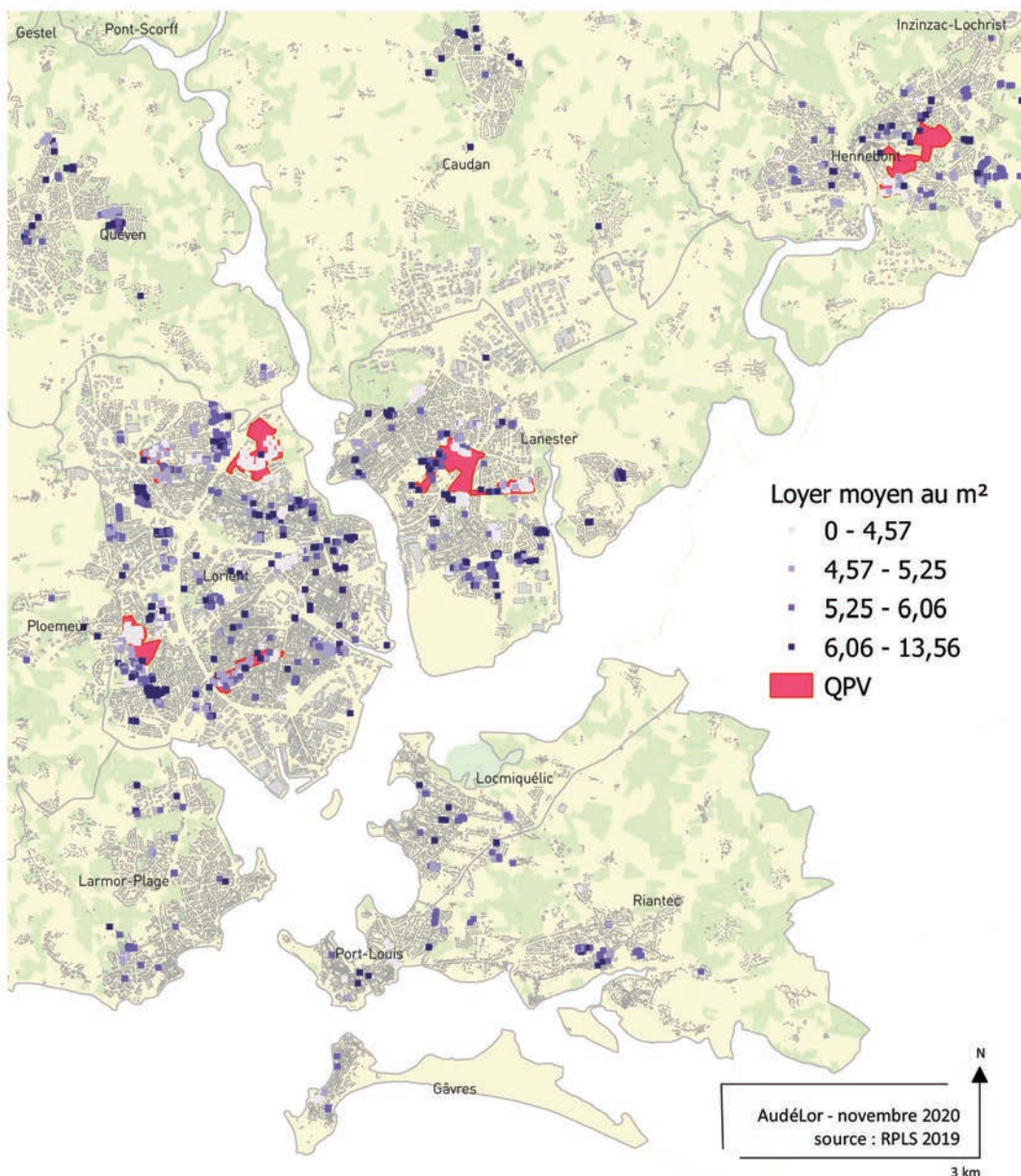


ZOOM SUR LE CŒUR D'AGGLOMÉRATION

Sur les 3 villes de Lorient, Lanester et Hennebont, une plus grande mixité des loyers du parc social est observée. En effet toutes les catégories de loyers, y compris les plus chères, y sont représentées. Cependant une spécialisation des bas loyers est observée sur les 6 quartiers prioritaires de l'agglomération.

Les QPV ne comptent pas ou très peu de loyers au-dessus de 5€/ m². Une plus grande mixité de loyers au sein du QPV "centre-ville Kerfréour" de Lanester est tout de même à noter côté centre-ville.

Logements sociaux par loyer €/ m² - zoom sur le cœur d'agglomération.



A RETENIR

Des efforts importants :

- Les loyers du parc social de l'agglomération sont surtout impactés par la typologie et la date de construction du logement
- Les loyers pratiqués dans le parc social favorisent une durée d'occupation plus longue
- La performance énergétique a très peu d'impact sur les loyers pratiqués

QUELQUES DEFINITIONS

Répertoire du parc locatif social (RPLS) : le répertoire du parc locatif des bailleurs sociaux recense l'ensemble des logements appartenant aux bailleurs sociaux. Le parc locatif social désigne l'ensemble des logements, conventionnés ou non, pour lesquels le statut du bailleur détermine son activité (OPH, ESH, associations agréées), auxquels s'ajoutent les logements conventionnés des autres bailleurs (SEM, etc.). Sont ainsi exclus les logements non conventionnés appartenant à une SEM de France métropolitaine dont les caractéristiques sont proches du secteur libre.

Quartier prioritaire de la politique de la ville (QPV) : la loi de programmation pour la ville et la cohésion urbaine a modifié la géographie prioritaire de la ville. Les quartiers prioritaires de la politique de la ville se sont substitués aux zones urbaines sensibles (ZUS) et aux quartiers en contrat urbain de cohésion sociale (CUCS) en janvier 2015. Ainsi, l'appartenance à un QPV a remplacé l'appartenance à une ZUS dans le répertoire au 1er janvier 2016.

Sur Lorient Agglomération **6 QPV sont définis**. Il s'agit :

- du quartier "Kennedy, Kergohic, Kerihouais" sur la commune d'Hennebont,
- du quartier "centre-ville Kerfrehour" sur la commune de Lanester,
- des quartiers "Kervenanc nord", "Polygone Frébault", "Bois du château" et "Kerguillette petit paradis" sur la commune de Lorient.

DPE : le diagnostic de performance énergétique donne un aperçu de la performance énergétique d'un logement par une estimation de sa consommation énergétique et de son taux d'émission de gaz à effet de serre. Le DPE doit être réalisé dans tous les logements d'habitation, excepté ceux destinés à être occupés moins de quatre mois par an.

Montant du loyer : Le montant du loyer se calcule de la manière suivante : prix de base au m² (fixé par le conseil d'administration de chaque organisme HLM) X surface du logement loué (surface corrigée).

Il existe plusieurs catégories de logements sociaux suivant les prêts et subventions accordés aux organismes, lors de la construction de l'immeuble. En fonction de la nature du prêt, le plafond de revenus pris en compte pour avoir droit au logement social est différent. Il existe ainsi trois niveaux de plafonds progressifs qui correspondent à trois niveaux de loyers. Plus le loyer est élevé, plus les plafonds de ressources des ménages le sont.

- le PLAI (prêt locatif aidé d'intégration) réservé aux personnes en situation de grande précarité qui cumulent des difficultés sociales et/ou économiques. Les loyers sont compris entre 4,56 €/m² et 5,97 €/m² selon les régions ;
- le PLUS (prêt locatif à usage social) correspond aux HLM traditionnelles. Les loyers sont compris entre 5,14 €/m² et 6,70 €/m² selon les zones. Plus de 80 % des logements sociaux sont régis par ce plafond de loyer et de ressources ;
- le PLS (prêt locatif social) finance des logements situés en priorité dans les zones dont le marché immobilier est le plus tendu.

Contact : Rozenn FERREC
02 97 12 06 66
06 23 81 13 70

AUDÉLOR
DÉVELOPPEUR DE TERRITOIRE

12 avenue de la Perrière
56324 Lorient cedex
02 97 12 06 40

www.audelor.com

