

# La consommation d'énergie sur le pays de Lorient-Quimperlé en 2018

# 195 / Décembre 2022  
Pays de Lorient-Quimperlé

**6 540 GWh**

consommé en 2018  
sur le pays de Lorient-Quimperlé

**40%**

pour le bâtiment  
(résidentiel + tertiaire)

**+ d'1/3**

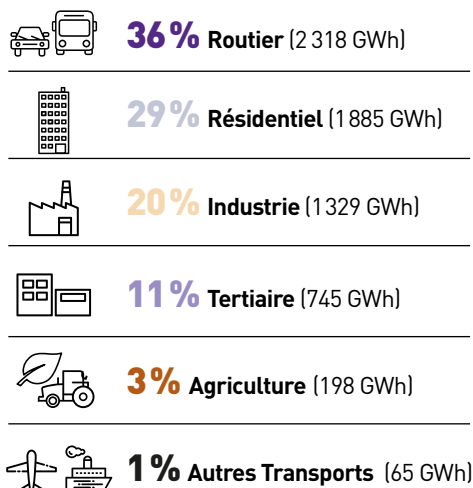
pour les transports  
(de personnes et marchandises)

**23,8 MWh**

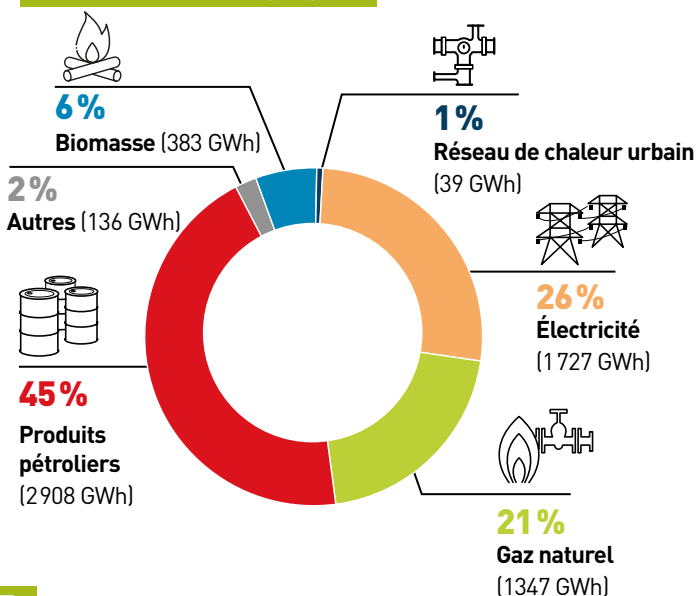
par habitant

Énergie

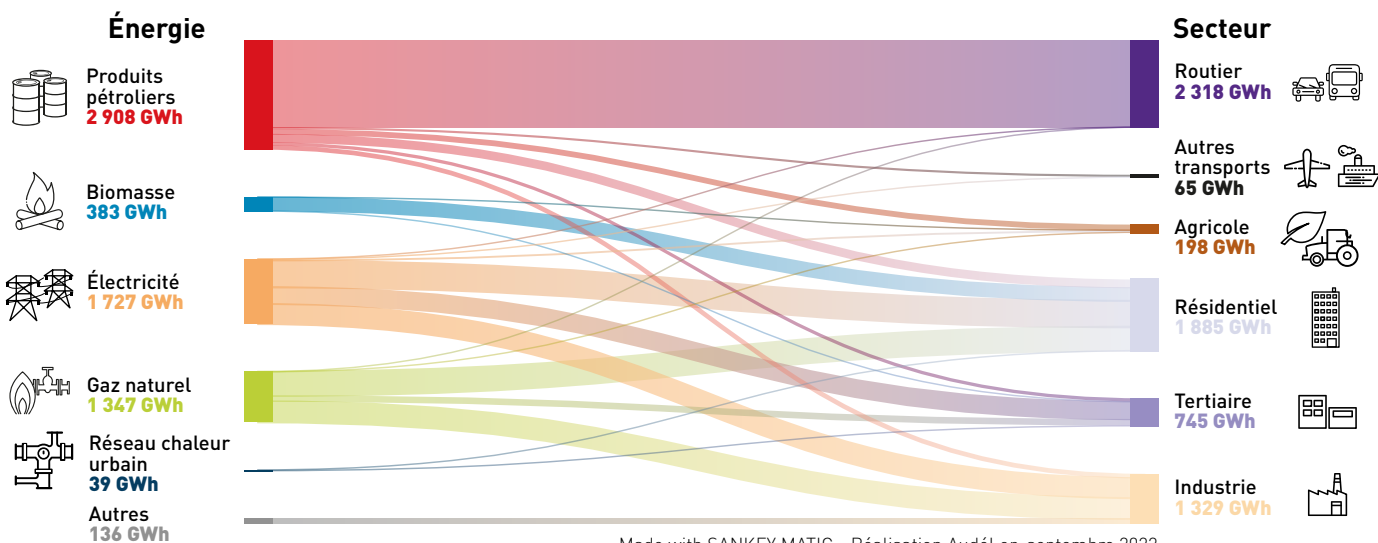
## CONSOMMATION ÉNERGÉTIQUE FINALE PAR SECTEUR



## CONSOMMATION ÉNERGÉTIQUE FINALE PAR PRODUIT



## FLUX ÉNERGÉTIQUE SUR LE TERRITOIRE



Made with SANKEY MATIC - Réalisation AudéLor, septembre 2022

### LA DONNÉE

L'inventaire spatialisé des émissions atmosphériques (ISEA), construit par Air Breizh pour la Bretagne, est une description spatiale et temporelle de l'ensemble des rejets de polluants dans l'atmosphère, qu'ils soient d'origine naturelle ou anthropique. Sa construction s'effectue par un recensement de l'ensemble des sources émettrices (ponctuelles, linéaires et surfaciques) à travers des estimations réalisées à partir de données statistiques ou réelles, puis par une cartographie de ces émissions à l'échelle annuelle. Dans le cadre de ses missions régionales, Air Breizh est en charge de la fourniture et de la diffusion des polluants à effets sanitaires. Pour les gaz à effet de serre et pour les consommations énergétiques, Air Breizh fournit ses résultats à l'Observatoire de l'Environnement en Bretagne (OEB) qui est en charge de leur diffusion, cette mission d'Air Breizh étant soutenue financièrement par l'ADEME.

**-1%**

Évolution de la consommation  
énergétique entre 2010 et 2018

## PAR SECTEUR



**+6%**  
Agriculture

Avec une très forte augmentation de la consommation d'électricité : +93%.



**+3%**  
Industrie

Une baisse du gaz naturel (-18%), des produits pétroliers (-7%) mais une hausse de l'électricité (+5%). une consommation de la catégorie « autres » : houille, liqueur noire...



**-13%**  
Tertiaire

Une forte augmentation de la biomasse pour ce secteur + 138% et une forte baisse des produits pétroliers (-48%).



**-3%**  
Résidentiel

Une baisse des produits pétroliers (-47%) et du gaz naturel (-15%) au profit de la biomasse (+27%). En revanche, l'usage de l'électricité y a augmenté de 9%.



**+3%**  
Routier

Une augmentation de tous les produits : électricité, gaz naturel et surtout les produits pétroliers.



**-25%**  
Autres transports

Avec une augmentation de la consommation de l'électricité (+14%) pour ce secteur mais une forte baisse des produits pétroliers (-32%).

## PAR PRODUIT



**-7%**  
Produits pétroliers

Une baisse dans tous les secteurs sauf le transport routier.



**-11%**  
Gaz Naturel

Des réductions, dans les secteurs du bâtiment (-6%) et de l'industrie (-18%).



**+6%**  
Électricité

Une augmentation dans tous les secteurs sauf dans le tertiaire avec une très légère baisse (-2%).



**+25%**  
Biomasse

Une augmentation dans le secteur résidentiel et surtout le tertiaire avec chaufferies bois.

Contact :

Rozenn Ferrec Bonneté  
02 97 12 06 66

**AUDÉLOR**  
DÉVELOPPEUR DE TERRITOIRE

12 avenue de la Perrière  
56324 Lorient cedex  
02 97 12 06 40

[www.audelor.com](http://www.audelor.com)

Directeur de la publication : Freddie Follezuou-ISSN 2118-1632

Pour télécharger  
les communications  
d'Audélor : [www.audelor.com](http://www.audelor.com)

