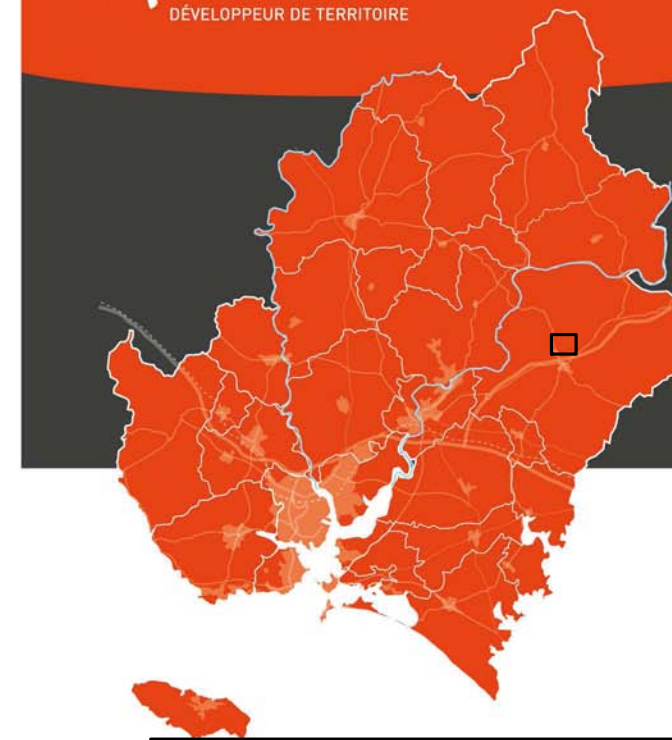


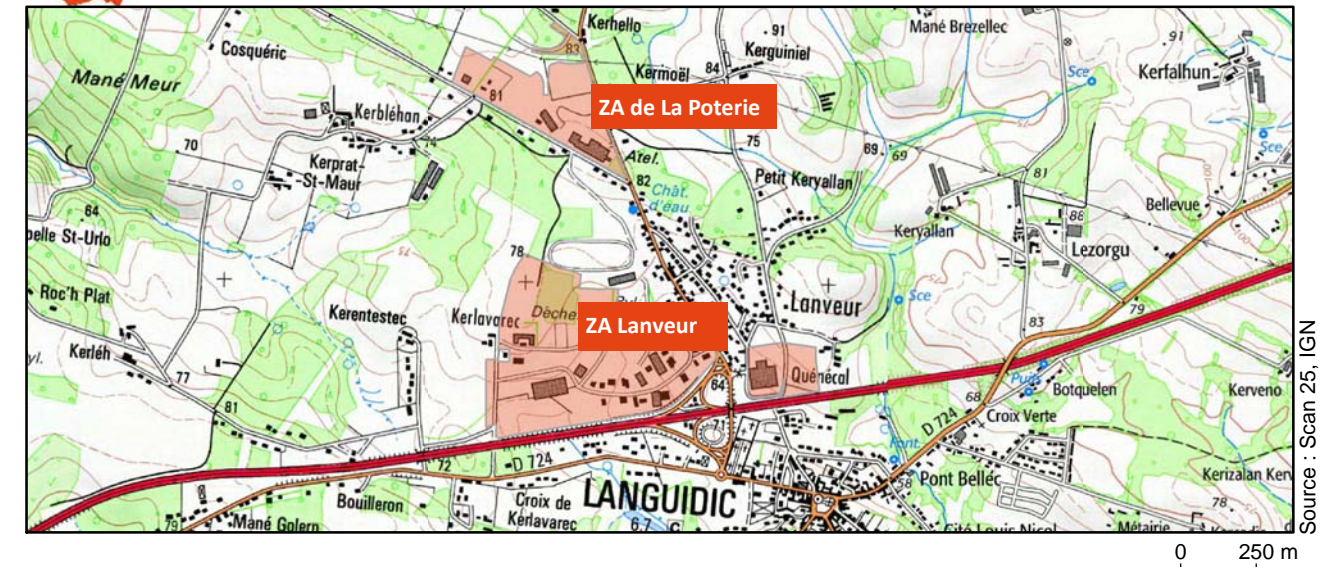
Sites d'activités	Nom de l'entreprise	Activité
ZA de Lanveur/ La Poterie	AB TRANSIT COURSES	Coursiers
	AGRILAND	Vente et réparation de matériels agricole
	ALFA LOISIRS EVASION	Concessionnaire caravanes, camping-cars et mobile homes
	ALLIANCE MEDICALE SERVICE	prestataire de service -prise en charge de l'insuffisance respiratoire
	AMBULANCES LE GALEZE	Service d'ambulance
	APPLY CARBON	Fabrication de matériau de construction
	APPOLIA MAGASIN D'USINE	Magasin d'usine-fabrication de céramique
	ATELIERS TECHNIQUES MUNICIPAUX	Ateliers techniques municipaux
	ATLANTEM	Menuiseries métalliques
	BRETAGNE CERAMIQUE INDUSTRIE (BCI)	Fabrication de céramique
	BUS ET CARS ROUGE	Transport touristique en autocars
	CABINET VETERINAIRE	Cabinet vétérinaire
	CECAB	Stockage de céréales
	CTM EQUIPEMENTS D'ELEVAGE	Vente en gros de matériels d'agriculture
	DECHETTERIE	Déchetterie
	DIDIER LE GOFF SARL	Entreprise de maçonnerie
	ECTI	Serrurerie métallerie
	GARAGE JPC AUTOS	Garage
	GARAGE MOTRIO C&M	Garage
	GARAGE PEUGEOT	Garage
	GWENOLE PLAQUISTE	Plaquiste
	HABITAT CENTRE BRETAGNE	Entreprise de bâtiment
	HYDRAMATH	Construction, entretien de piscine
	ICOOPA	Expertise comptable
	LA MAISON DE L'ANDOUILLE	Fabrication de charcuteries
	LA MORBIHANAISE DES FERMETURES	Fabrication de fenêtres, menuiseries
	LE FLOCH GILDAS - J.L MOUSSE	Tapissier décorateur, vente de mousses pour ameublement
	LE PORT ARTIFICES ET LOISIRS	Activité récréative et de loisirs
	LOC SERVICES	Taxi service
	MGB SYSTEMES	Conseils, services et vente en informatique
	MISTER BOIS	Fabricant de produits bois pour l'aménagement de la maison
	NORISKO AUTO	Contrôle technique de véhicules
	PATES LE RUYET	Production de pâtes fraîches
	PHARM ET NATURE	Production de compléments alimentaires vendus en pharmacie
	PIGE INFORMATIQUE	Conseils, services et vente en informatique
	PLUS MOTOCULTURE	Vente de matériels de jardin
	SCTE GUICHARD	Entreprise de menuiserie
	SCTE LE CHENADEC	Travaux publics
	STGS	Service de distribution des eaux
	STUCTURE METAL CONCEPT	Serrurerie, métallerie
	TOP JARDIN	Entretien d'espaces verts
TRADI CHARPENTE	Construction de charpentes	
UKL ARREE	Coopérative agricole	
VORTEX	Station de lavage	

Sources : AudéLor - www.audelor.com Contacts : Gilles Poupard 02.97.12.06.67 g.poupard@audelor.com - Christine Boissonnot-Delachienne 02.97.12.06.69 c.boissonnot@audelor.com



La Poterie, Lanveur

Commune de Languidic



## Superficie des sites

La Poterie : 10,6 ha  
Lanveur : 32,3 ha

## Surfaces disponibles

8,5 ha

## Données emploi

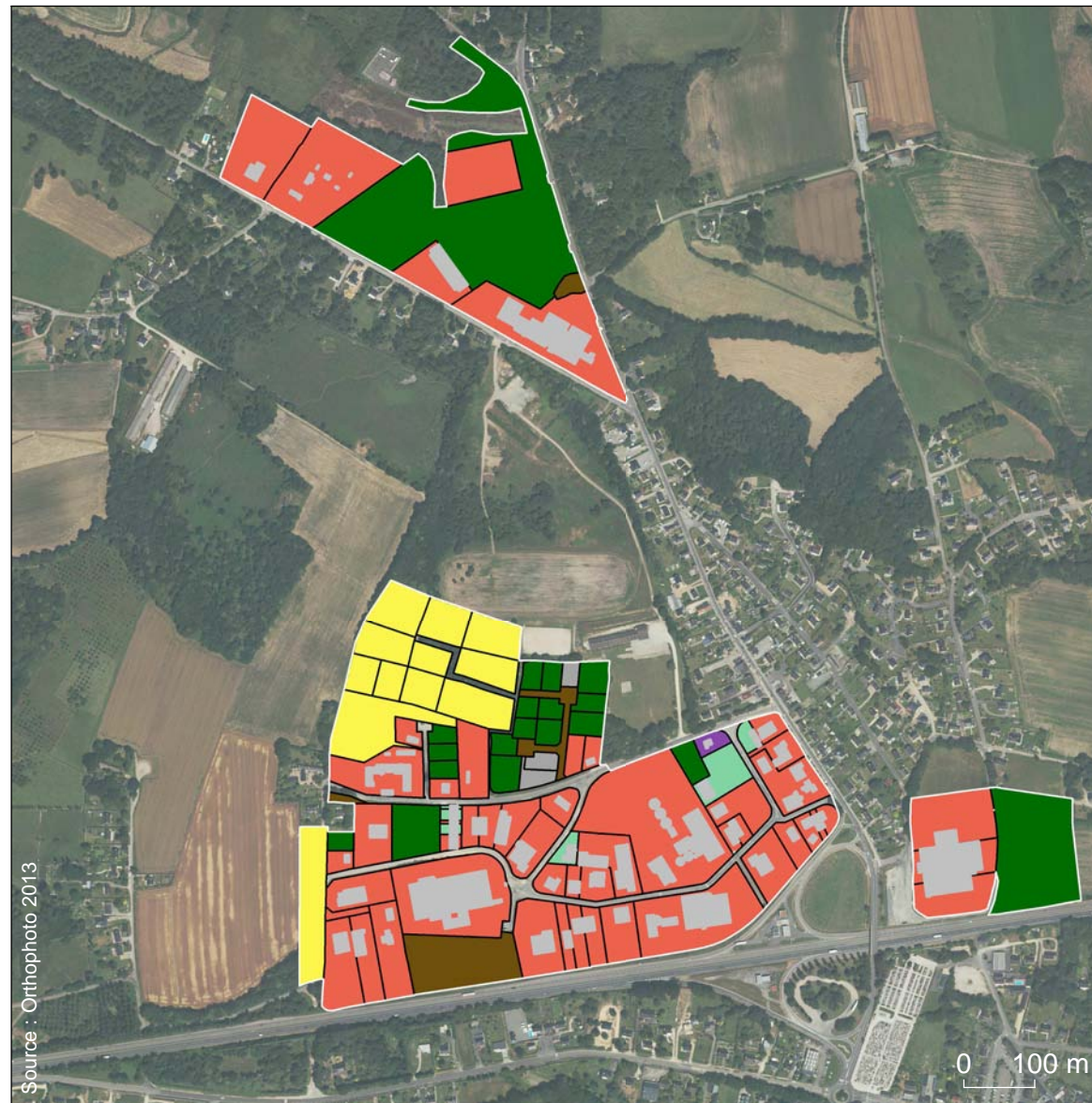
Emploi en zones d'activités  
425 (estimation AudéLor 2016)  
Emploi communal  
2178 (INSEE 2012)

## Réseaux et accès

Routes : N165; Bus : L.42 ; Gare de Lorient : 21 km  
Port de Lorient : 26 km  
Aéroport : 28 km

## Implantation sur les sites

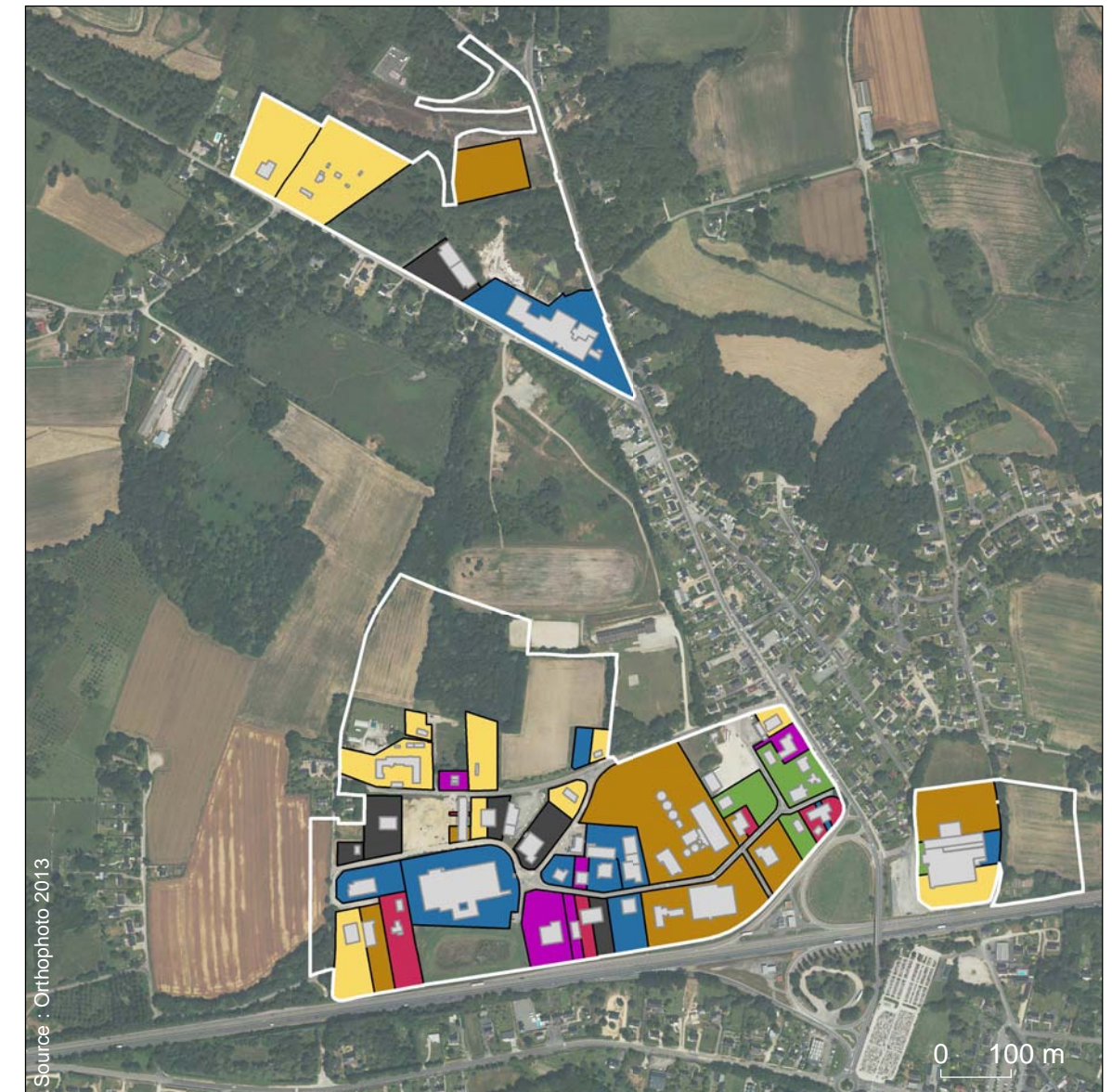
Contacts entreprises  
Commune de Languidic  
M. Philippe Grasset 02.97.65.19.19AudéLor : Christian Le Cagnec  
02 97 12 06 61  
c.lecagnec@audelor.com



Source : Orthophoto 2013

### Typologie d'occupation

- **Occupé** : terrain occupé par les entreprises
- **Foncier disponible** : terrains nus disponibles immédiatement
- **Immobilier disponible** : terrains disposant de bâtiments disponibles
- **Potentiellement disponible** : terrains nécessitant des travaux de démolition ou d'aménagement avant commercialisation
- **Déjà commercialisé** : terrains déjà vendus mais encore non occupés
- **Équipement technique** : servitudes, bassins de rétention, transformateurs EDF, espaces paysagers, zones humides et autres espaces non commercialisables
- **Habitation**



Source : Orthophoto 2013

### Typologie d'activités

- **Production**
- **Construction**
- **Logistique**
- **Commerce de détail**
- **Automobile**
- **Tertiaire**
- **Autres**

### Note méthodologique

Ces fiches actualisent l'Atlas des Sites d'Activités réalisé en 2003. Elles sont basées sur des relevés effectués par AudéLor depuis 2010 dans les communes. Chaque zone a fait l'objet d'un découpage en plusieurs terrains sur le principe 1 terrain = 1 entreprise. Cela explique le décalage qu'il peut y avoir entre le découpage parcellaire et les terrains. AudéLor a estimé les effectifs à partir du fichier Sirène de l'INSEE et d'une enquête téléphonique réalisée auprès des entreprises.