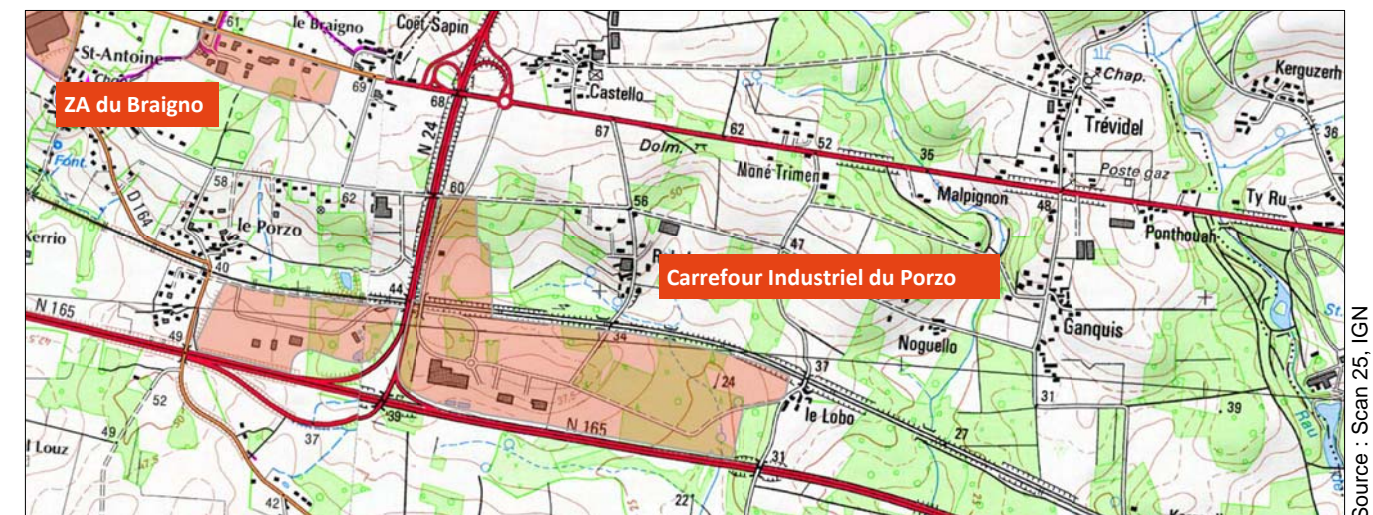
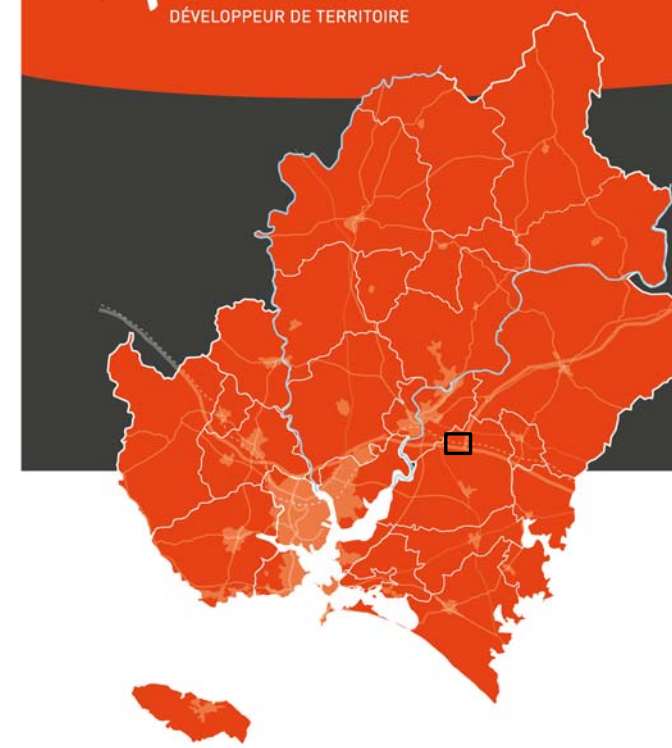


**Carrefour industriel du Porzo
 ZA du Braigno**
Commune de Kervignac

Sites d'activités	Nom de l'entreprise	Activité
Carrefour Industriel du Porzo	ARMOR ENROBES	Entreprise de travaux publics
	ARMOR PLATS CUISINES	Fabrication de plats préparés
	ATLANTIC CINTRAGE	Cintrage, pliage de tôles et de tubes
	AXE	Etudes, contrôles en environnement
	A2S KRILL	Fabrication de produits alimentaires surgelés
	BRETAGNE MANUTENTION	Commerce de gros de fournitures et d'équipements industriels
	BRUNO BELLESOEUR	Entreprise de construction
	SARL EFS 56	Equipements pour camions frigorifiques
	CITE MARINE	Fabrication de plats préparés
	ETABLISSEMENT DUPONCHEL	Location de machines et équipements pour la construction
	FIGEDIS	Préparation industrielle de produits à base de viande
	GUYOT ENVIRONNEMENT	Récupération de déchets industriels
	IDEA FERMETURES	Travaux de menuiseries, bois et PVC
	LA DOLPHINA	Restaurant
	LE DAUPHIN	Restaurant
	LECLERC FIOUL	Fioul, combustibles
	NORISO	Travaux d'isolation
	PLIAGE METAL SERVICES	Fabrication de portes et fenêtres en métal
	REALU	Fabrication de portes et fenêtres en métal
	SARL ANGLE ROND	Agencement de magasins
SARL LE BERRIGAUD - GUEGAN ELECT	Entreprise d'électricité générale	
TRANSPORT MALHERBE	Transport routier	
SMAC	Entreprise d'étanchéité	
ZA du Braigno	ARMOR CONTRÔLE TECHNIQUE	Contrôle technique
	CHAMBRE D'AGRICULTURE	
	COSNIER	Menuiserie, aménagement, rénovation
	CONANEC INDUSTRIE	Fabrication de moules et modèles
	GARAGE DUGOR	Garage automobile
	LA MAIN VERTE	Aménagement, entretien de jardins
	LE DEVEHAT STEPHANE	Travaux de revêtements sols et murs
	LE GUILLAUME TELL	Restaurant
	LIVRE EN POCHE	Vente de livres d'occasion (par internet)
	TY PRODUCTEURS	Vente directe de produits fermiers



Source : Scan 25, IGN

Superficie des sites

 Le Porzo : 58,9 ha
 ZA du Braigno : 6,5 ha

Surfaces disponibles

7,5 ha

Données emploi

Emploi en zones d'activités

1300 dont 1200 au Porzo (estimation AudéLor 2013)

Emploi communal

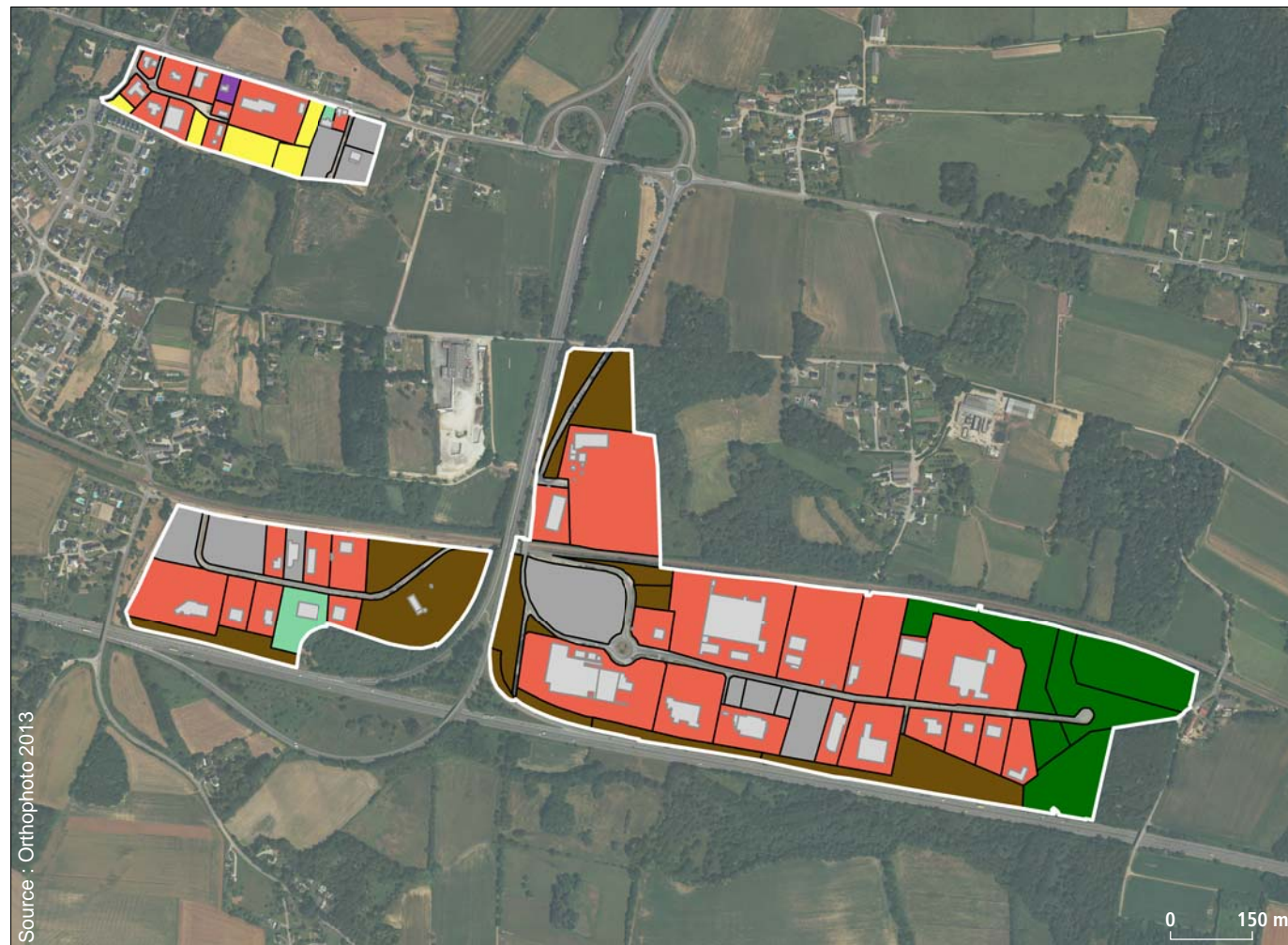
2036 (INSEE 2012)

Réseaux et accès

Routes : N165 ; Bus : / ; Gare de Lorient : 13 km

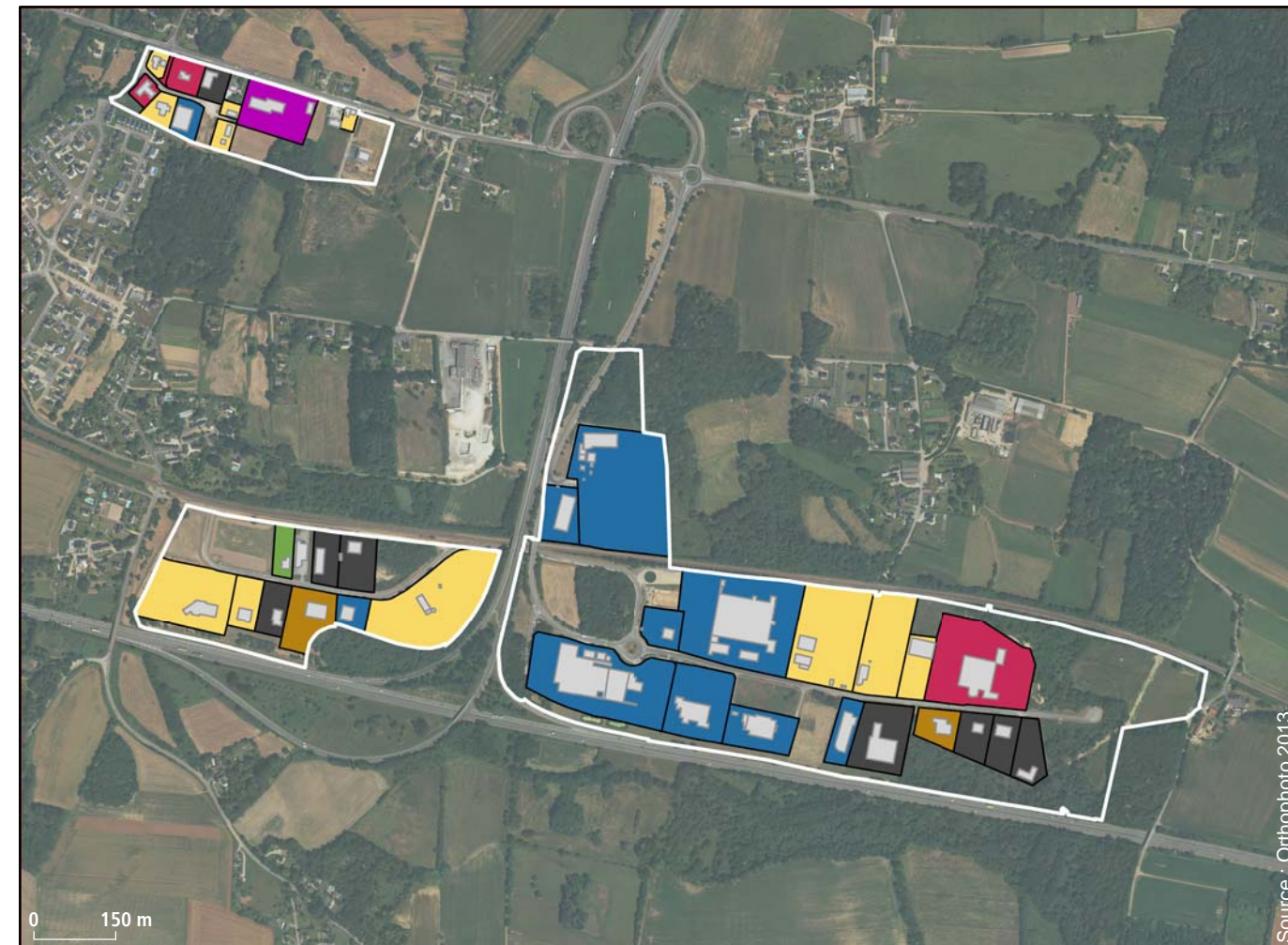
Port de Lorient : 18 km

Aéroport : 23 km



Typologie d'occupation

- **Occupé** : terrains occupé par les entreprises
- **Foncier disponible** : terrains nus disponibles immédiatement
- **Immobilier disponible** : terrains disposant de bâtiments disponibles
- **Potentiellement disponible** : terrains nécessitant des travaux de démolition ou d'aménagement avant commercialisation
- **Déjà commercialisé** : terrains déjà vendus mais encore non occupés
- **Équipement technique** : servitudes, bassins de rétention, transformateurs EDF, espaces paysagers, zones humides et autres espaces non commercialisables
- **Habitation**



Typologie d'activités

- **Production**
- **Construction**
- **Logistique**
- **Commerce de détail**
- **Automobile**
- **Tertiaire**
- **Autres**

Note méthodologique

Ces fiches actualisent l'Atlas des Sites d'Activités réalisé en 2003. Elles sont basées sur des relevés effectués par AudéLor depuis 2010 dans les communes. Chaque zone a fait l'objet d'un découpage en plusieurs terrains sur le principe 1 terrain = 1 entreprise. Cela explique le décalage qu'il peut y avoir entre le découpage parcellaire et les terrains. AudéLor a estimé les effectifs à partir du fichier Sirène de l'INSEE et d'une enquête téléphonique réalisée auprès des entreprises.