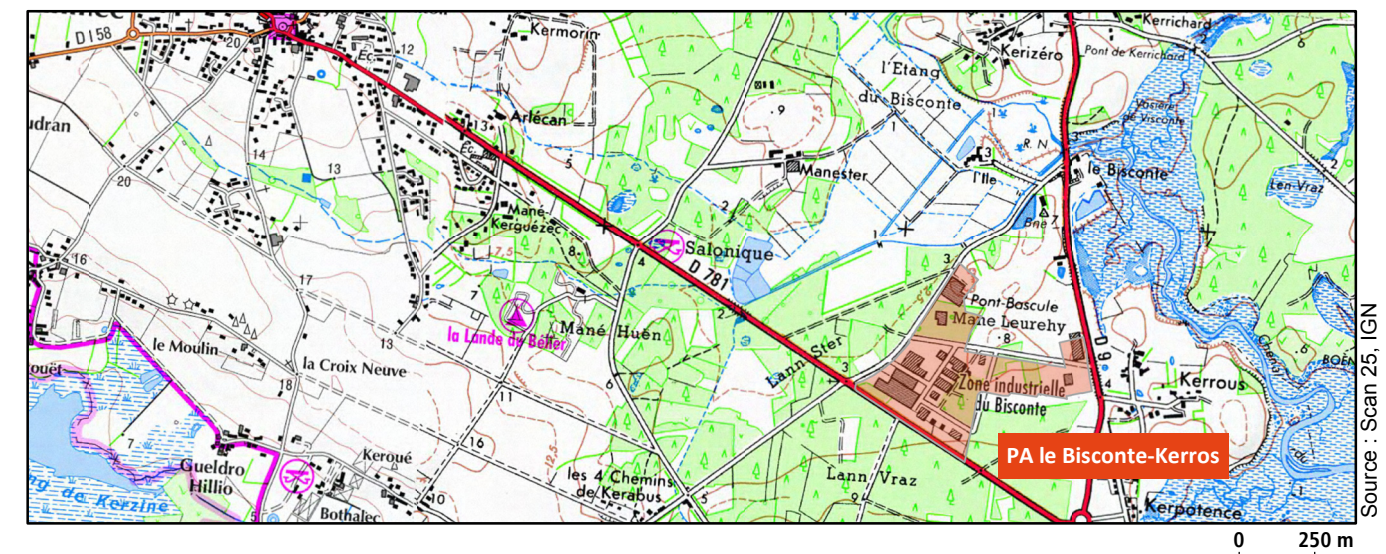
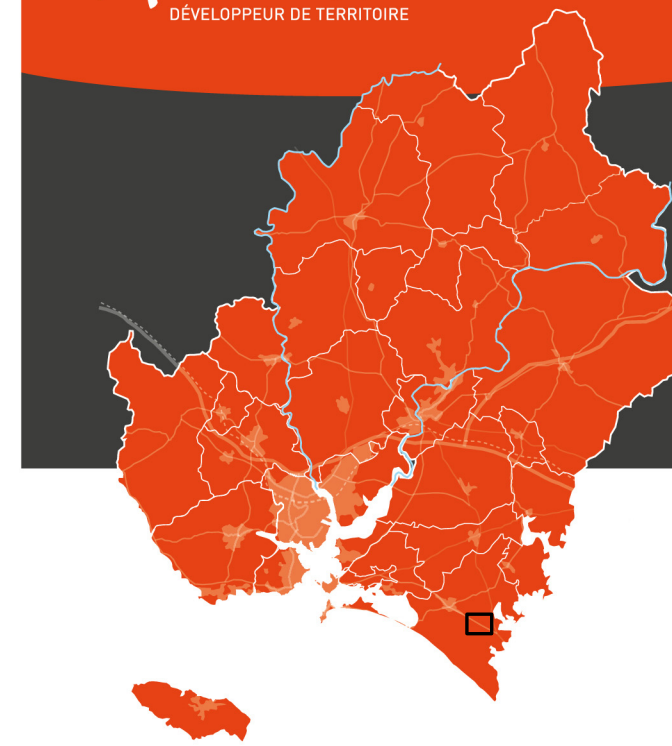


**Parc d'activité
 Le Bisconte-Kerros**
Commune de Plouhinec

Sites d'activités	Nom de l'entreprise	Activité
PA Le Bisconte-Kerros	ACTION AUTO	Garage automobile
	ALBEA COSMETICS FRANCE	Fabrication d'emballages en matières plastiques
	AMBULANCES BELLEGO	Ambulances
	ATELIER GALERIE MENUISERIE EBENISTE	Menuiserie
	AU BORD DE LA TERRE-CENTRE DE PLONGEE	Centre de Plongée
	COMPAGNIE ARMORICAINE DE TRANSPORTS A. ria	Transport en autocars
	DELIVERT SA	Transformation et conservation de légumes
	ECORENOV	Entreprise de peinture, ravalement
	EMC	Entreprise de maçonnerie
	HD CONSTRUCTION	Entreprise de bâtiment
	LE BASH CLUB	Discothèque
	LE CLANCHE STEPHANE	Travaux de revêtement sols et murs
	LES SAVEURS D'HER OUET	Commerce de détail alimentaire
	LOIC LAVENANT	Entreprise d'électricité générale
	LP DESIGN	Ebenisterie d'art, restauration de meubles
	MEUBLES PUREN	Magasin de meubles
	MOITREL ROBERT	Travaux d'isolation
	MOU'AUTO	Station de lavage auto
	POL MOREAU SA	Construction industrielle
	RIA NAUTIC	Ventes d'articles de sport
	ROYAL BOAT	Vente, réparation de bateaux de plaisance
	SERVICES TECHNIQUES VILLE	
	SOLEUD	Commerce de gros de fournitures et équipements industriels
STEPHANE LE BIHAN	Entreprise de peinture et ravalement	
TAXIS BELLEGO	Société de taxis	
YANNICK MOTOCULTURE EURL	Entretien, réparation de matériel	



Source : Scan 25, IGN

Superficie des sites

PA Le Bisconte - Kerros : 17,4 ha

Surfaces disponibles

0 ha

Données emploi

Emploi en zones d'activités

500 (estimation AudéLor)

Emploi communal

1178 (INSEE 2012)

Réseaux et accès

Routes : D194; Bus : / ; Gare de Lorient : 14 km

Port de Lorient : 17 km

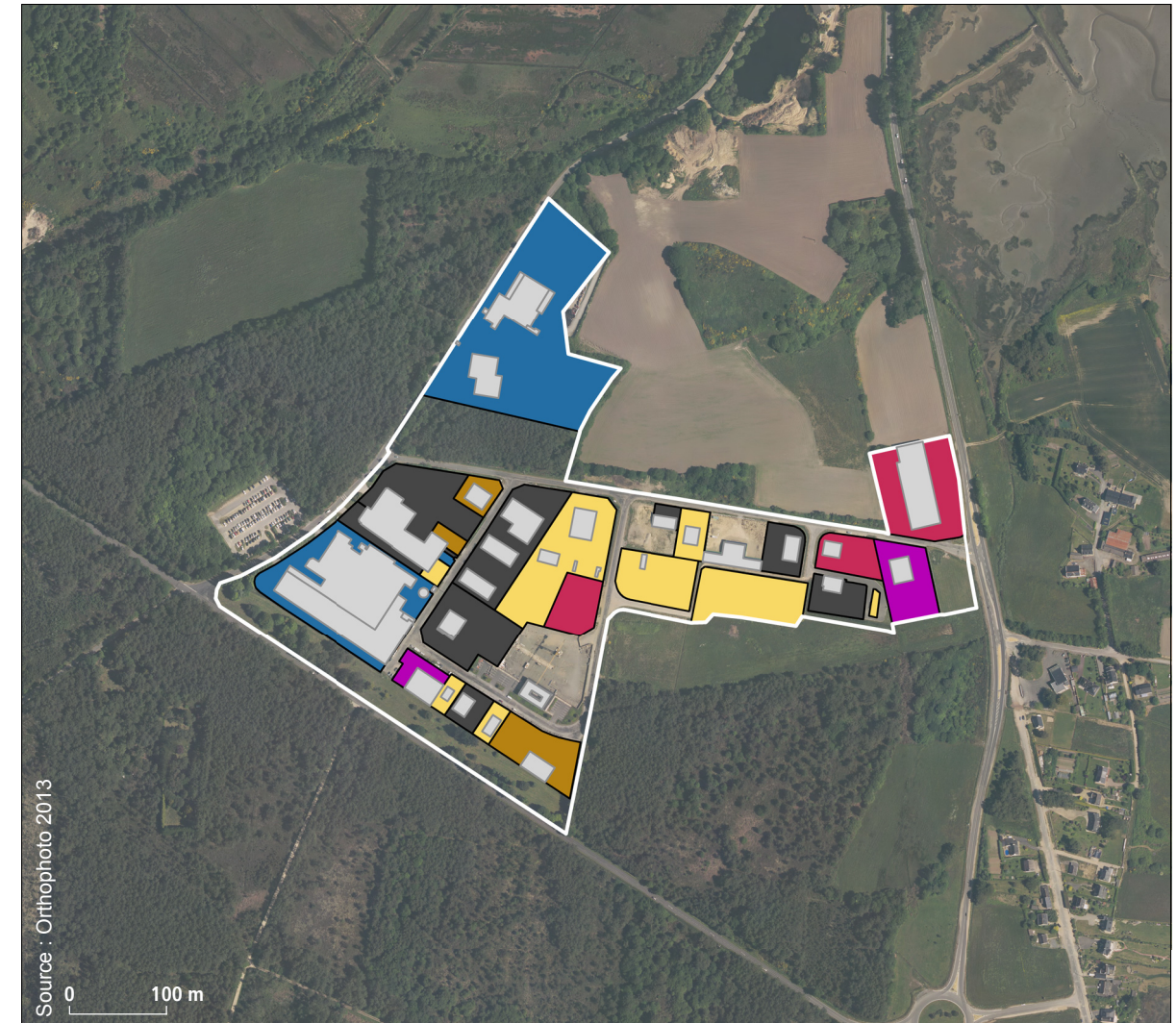
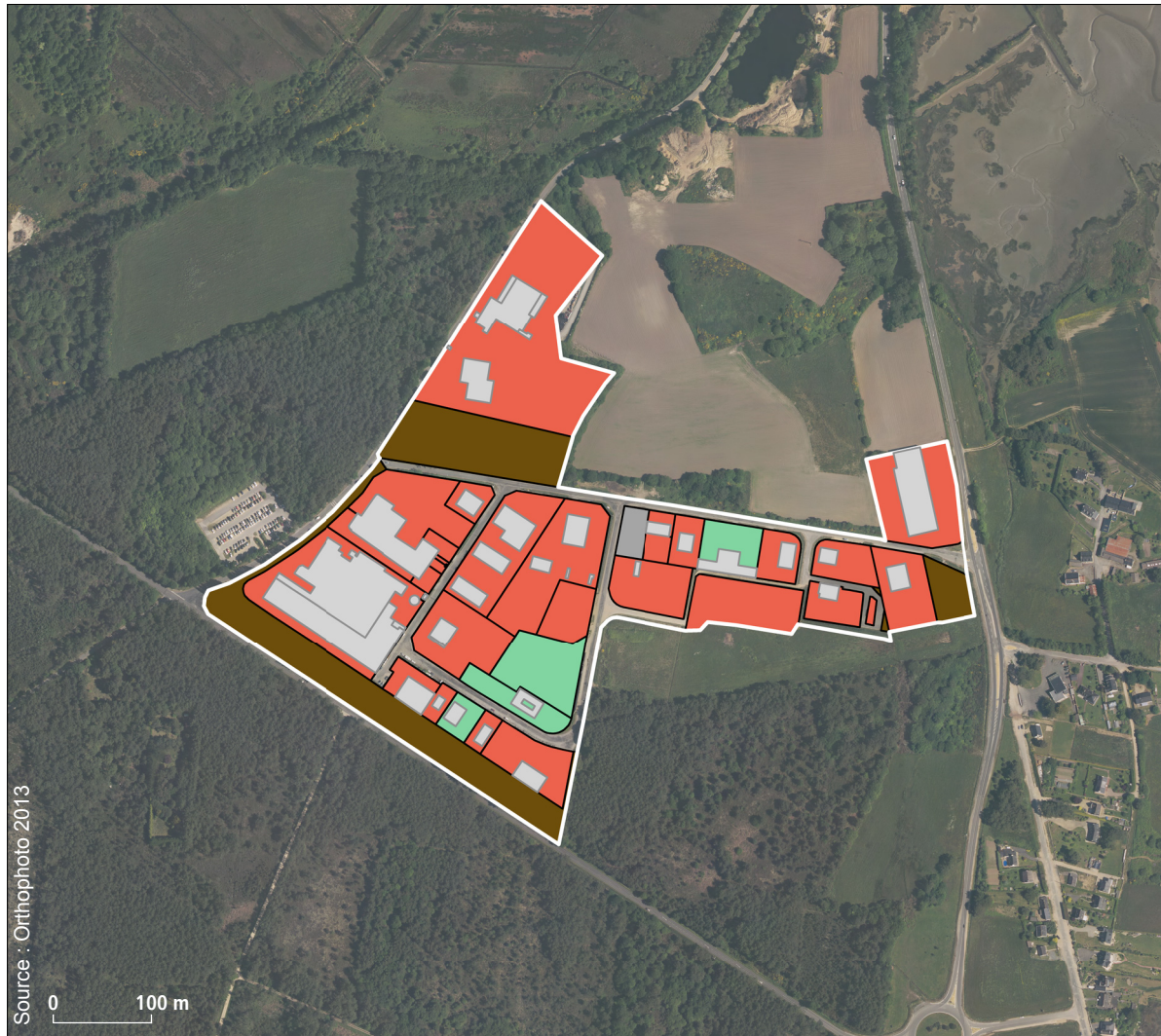
Aéroport : 28 km

Implantation sur les sites

Contacts entreprises

 Commune de Plouhinec :
 02.97.85.88.77

 AudéLor : Christian Le Cagnec
 02 97 12 06 61
 c.lecagnec@audelor.com



Typologie d'occupation

- **Occupé** : terrains occupé par les entreprises
- **Foncier disponible** : terrains nus disponibles immédiatement
- **Immobilier disponible** : terrains disposant de bâtiments disponibles
- **Potentiellement disponible** : terrains nécessitant des travaux de démolition ou d'aménagement avant commercialisation
- **Déjà commercialisé** : terrains déjà vendus mais encore non occupés
- **Équipement technique** : servitudes, bassins de rétention, transformateurs EDF, espaces paysagers, zones humides et autres espaces non commercialisables
- **Habitation**

Typologie d'activités

- **Production**
- **Construction**
- **Logistique**
- **Commerce de détail**
- **Automobile**
- **Tertiaire**
- **Autres**

Note méthodologique

Ces fiches actualisent l'Atlas des Sites d'Activités réalisé en 2003. Elles sont basées sur des relevés effectués par AudéLor depuis 2010 dans les communes. Chaque zone a fait l'objet d'un découpage en plusieurs terrains sur le principe 1 terrain = 1 entreprise. Cela explique le décalage qu'il peut y avoir entre le découpage parcellaire et les terrains. AudéLor a estimé les effectifs à partir du fichier Sirène de l'INSEE et d'une enquête téléphonique réalisée auprès des entreprises.